

# Q&A

## CÂU HỎI THƯỜNG GẶP TRONG GIAO DỊCH CHỨNG KHOÁN PHÁI SINH



Q

Chứng khoán phái sinh là gì?

FAQ FAQ FAQ FAQ FAQ

- Chứng khoán phái sinh là các công cụ tài chính mà giá trị của chúng phụ thuộc vào giá của một tài sản cơ sở.
- Chứng khoán phái sinh quy định quyền lợi và/hoặc nghĩa vụ của các bên tham gia hợp đồng đối với việc thanh toán và/hoặc chuyển giao tài sản cơ sở với một mức giá được thỏa thuận trước vào một thời điểm nhất định trong tương lai.

A



# Q&A

## CÂU HỎI THƯỜNG GẶP TRONG GIAO DỊCH CHỨNG KHOÁN PHÁI SINH



**Q**

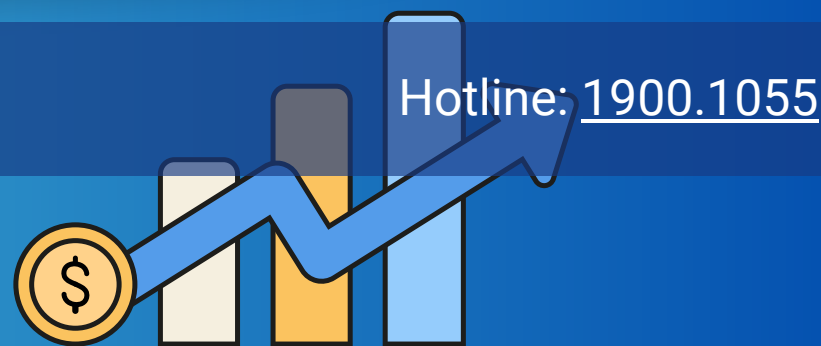
*Bao nhiêu tuổi thì được tham gia giao dịch chứng khoán phái sinh?*

FAQ FAQ FAQ FAQ FAQ

**A**

*Đối với Nhà đầu tư Cá nhân phải đủ từ 18 tuổi trở lên, có năng lực hành vi dân sự đầy đủ theo quy định của Pháp luật Việt Nam*

<https://nhsv.vn/>



Hotline: [1900.1055](tel:1900.1055)

# Q&A

## CÂU HỎI THƯỜNG GẶP TRONG GIAO DỊCH CHỨNG KHOÁN PHÁI SINH



Q

**Tôi muốn mở tài khoản giao dịch chứng khoán phái sinh tại NHSV?**

FAQ FAQ FAQ FAQ FAQ

Tại NHSV, Quý khách hàng có thể mở tài khoản giao dịch chứng khoán phái sinh theo những cách sau:

- Mở online qua hình thức eKYC: Khách hàng đăng ký mở tài khoản trên ứng dụng NHSVpro

Quý khách hàng vui lòng chuẩn bị:

+ Bản gốc hoặc ảnh chụp CCCD/CC còn hiệu lực, không bị mờ, bóng, mất góc  
+ Sử dụng máy tính hoặc điện thoại có camera và làm theo hướng dẫn.

- Mở tài khoản trực tiếp tại quầy giao dịch: Quý khách hàng vui lòng đến trụ sở và các chi nhánh của NHSV để được cung cấp dịch vụ

+ Hội sở: Tầng 9, tòa tháp Đông, Lotte Center Hà Nội, số 54 Liễu Giai, phường Giảng Võ, Hà Nội

+ Chi nhánh Hà Nội : Tầng trệt tòa Somerset Grand Hanoi & Phòng 505, Tầng 5, Tòa Tháp Hà Nội, Số 49 Hai Bà Trưng, Phường Cửa Nam, Hà Nội

+ Chi nhánh Hồ Chí Minh: Tầng 3, Tòa nhà President Place, số 93 Nguyễn Du, Phường Sài Gòn, TP. Hồ Chí Minh

A



<https://nhsv.vn/>



Hotline: 1900.1055

# Q&A

## CÂU HỎI THƯỜNG GẶP TRONG GIAO DỊCH CHỨNG KHOÁN PHÁI SINH



**Q**

*Tôi có cần hoàn thiện hồ sơ khi mở tài khoản giao dịch chứng khoán phái sinh tại NHSV?*

FAQ FAQ FAQ FAQ FAQ

**A**

*Hiện nay, việc mở tài khoản chứng khoán phái sinh tại NHSV đã được trực tuyến hóa 100% thông qua công nghệ định danh điện tử (eKYC) và hợp đồng điện tử (eContract). Do vậy:*

- Nếu mở qua eKYC (Online): Quý khách hàng **KHÔNG** cần gửi hồ sơ bản giấy hoặc đến quầy. Quá trình ký hợp đồng được thực hiện qua chữ ký số (eSign), giúp tài khoản có hiệu lực ngay sau khi xác thực thành công
- Nếu mở tại quầy hoặc qua nhân viên chăm sóc: Quý khách hàng sẽ cần ký trực tiếp vào bộ hồ sơ giấy (Hợp đồng kèm đề nghị mở tài khoản giao dịch chứng khoán) và cung cấp bản sao CCCD/CC

<https://nhsv.vn/>

Hotline: 1900.1055



# Q&A

## CÂU HỎI THƯỜNG GẶP TRONG GIAO DỊCH CHỨNG KHOÁN PHÁI SINH



**Q**

*Sau khi mở tài khoản giao dịch chứng khoán phái sinh tôi có thể giao dịch được ngay không?*

FAQ FAQ FAQ FAQ FAQ

**A**

- Nếu mở qua eKYC (Online): Quý khách hàng có thể thực hiện nộp tiền vào tài khoản giao dịch phái sinh (tiểu khoản 80) ngay sau khi quá trình xác thực và ký hợp đồng chữ ký số (eSign) thành công

- Nếu mở tại quầy hoặc qua nhân viên chăm sóc: Quý khách hàng có thể thực hiện nộp tiền vào tài khoản giao dịch phái sinh (tiểu khoản 80) ngay sau khi quá trình kích hoạt tài khoản tại VSDC thành công

\* Lưu ý: Với Quý khách hàng khi thực hiện mở tài khoản qua eKYC, nếu chưa thực hiện ký hợp đồng điện tử eContract sẽ KHÔNG thể thực hiện đặt lệnh.

<https://nhsv.vn/>

Hotline: [1900.1055](tel:1900.1055)



# Q&A

## CÂU HỎI THƯỜNG GẶP TRONG GIAO DỊCH CHỨNG KHOÁN PHÁI SINH



**Q**

*Thủ tục mở tài khoản giao dịch chứng khoán phái sinh dành cho NĐT nước ngoài?*

FAQ FAQ FAQ FAQ FAQ

**A**

*Để mở tài khoản giao dịch chứng khoán phái sinh tại NHSV, quý khách hàng cần chuẩn bị hồ sơ như sau và đến trực tiếp quầy giao dịch của NHSV tại Hội sở chính hoặc các Chi nhánh phòng giao dịch của NHSV:*

- Hộ chiếu còn hiệu lực;
- Mã số giao dịch (Trading code): được cấp bởi VSDC (Trường hợp Quý khách hàng chưa có mã số Tradingcode, NHSV hỗ trợ hồ sơ xin cấp mã giao dịch với VSDC);
- Hợp đồng kèm đề nghị mở tài khoản giao dịch chứng khoán (Tiếng Anh)

<https://nhsv.vn/>

Hotline: [1900.1055](tel:1900.1055)



# Q&A

## CÂU HỎI THƯỜNG GẶP TRONG GIAO DỊCH CHỨNG KHOÁN PHÁI SINH



Q

Cần tối thiểu bao nhiêu tiền để bắt đầu giao dịch chứng khoán phái sinh?

FAQ FAQ FAQ FAQ FAQ

Hiện nay theo quy định của VSDC, tỷ lệ ký quỹ ban đầu như sau:

- Đối với hợp đồng tương lai chỉ số: 17%
- Đối với hợp đồng tương lai Trái phiếu chính phủ: 2,5% (Chỉ dành cho nhà đầu tư tổ chức và NĐT chuyên nghiệp)

Ví dụ:

Giá chỉ số VN30 đang giao dịch với giá hiện tại = 2,060 điểm

Tỷ lệ Ký quỹ ban đầu là: 17%

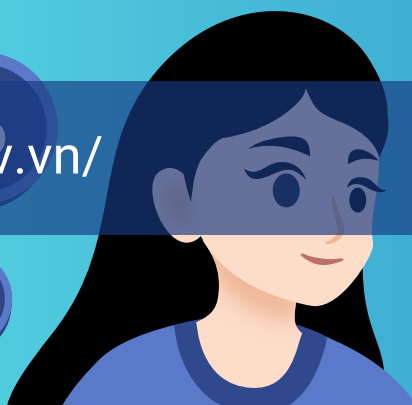
--> giá trị 1 HĐTL =  $2,060 * 100,000 = 260,000,000$

--> Số tiền tối thiểu để giao dịch Phái sinh tại NHSV là =  $(260,000,000 * 17%) / 80% = 43,775,000$

A

<https://nhsv.vn/>

Hotline: [1900.1055](tel:1900.1055)



# Q&A

## CÂU HỎI THƯỜNG GẶP TRONG GIAO DỊCH CHỨNG KHOÁN PHÁI SINH



Q

**Khi giao dịch chứng khoán phái sinh tôi cần phải trả những loại phí, thuế nào?**

FAQ FAQ FAQ FAQ FAQ

Khi giao dịch chứng khoán phái sinh, Quý khách hàng chịu các loại thuế, phí sau:

- Phí rút/nộp tiền ký quỹ: 11,000đ/ giao dịch ( Mức phí đã bao gồm VAT)
- Phí giao dịch trả sổ: HĐTL Trái phiếu chính phủ 4,500đ/HĐ, HĐ tương lai Chỉ số 2,700đ/HĐ
- Phí dịch vụ bù trừ chứng khoán Phái sinh (Trả VSDC): 2,550đ/vị thế
- phí dịch vụ quản lý tài sản (Trả VSDC): 0,0024%\* giá trị lũy kế số dư tài sản ký quỹ. Tối thiểu 100,000đ/ tháng và tối đa 1,600,000đ/ tháng
- Phí giao dịch tại NHSV: Vui lòng tham khảo chi tiết tại đây
- Thuế TNCN =  $(0,1\% \times \text{Giá thanh toán của Hợp đồng} \times \text{Hệ số nhân hợp đồng} \times \text{Số lượng hợp đồng} \times \text{Tỷ lệ ký quỹ ban đầu của VSD}) / 2$  (Cơ quan thuế)

Ví dụ:

NĐT A thực hiện giao dịch 1 HĐTL chỉ số VN30 tại NHSV, mở vị thế mức giá 2,060 điểm

-->Thuế thu nhập cá nhân =  $(0,1\% \times 2,060 \times 100,000 \times 1 \times 17\%) / 2 = 17,510$  (VNĐ)

A



<https://nhsv.vn/>



Hotline: [1900.1055](tel:1900.1055)

# Q&A

## CÂU HỎI THƯỜNG GẶP TRONG GIAO DỊCH CHỨNG KHOÁN PHÁI SINH



Q

*Hợp đồng phái sinh đáo hạn sẽ được thanh toán như nào?*

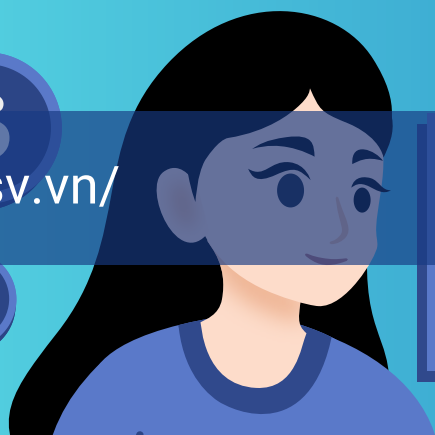
FAQ FAQ FAQ FAQ FAQ

A

- Hợp đồng tương lai VN30 và VN100 thanh toán bằng tiền khi đáo hạn,
- Tại ngày đáo hạn HĐTL chỉ số, nếu nhà đầu tư nắm giữ và không đóng vị thế đến hết phiên đóng cửa, hợp đồng sẽ tự động tất toán lãi/lỗ và thực hiện bù trừ thanh toán.
- Ngày đáo hạn của HĐTL chỉ số được quy định là thứ Năm tuần thứ ba của tháng đáo hạn hợp đồng. Trường hợp ngày đáo hạn rơi vào ngày nghỉ lễ thì sẽ được điều chỉnh lên ngày giao dịch liền trước.

<https://nhsv.vn/>

Hotline: [1900.1055](tel:1900.1055)



# Q&A

## CÂU HỎI THƯỜNG GẶP TRONG GIAO DỊCH CHỨNG KHOÁN PHÁI SINH



**Q**

*Thời gian rút/ nộp tiền ký quỹ trên tài khoản giao dịch chứng khoán phái sinh?*

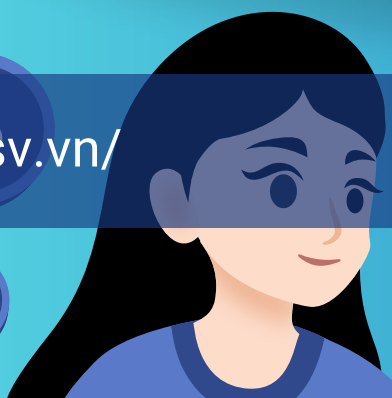
FAQ FAQ FAQ FAQ FAQ

**A**

*Thời gian thực hiện Rút/Nộp tiền Ký quỹ từ 8:30 - 16:30 Các ngày từ thứ hai đến thứ sáu hàng tuần (trừ các ngày nghỉ theo quy định của Bộ luật Lao Động và quy định của UBCKNN)*

<https://nhsv.vn/>

Hotline: [1900.1055](tel:1900.1055)



# Q&A

## CÂU HỎI THƯỜNG GẶP TRONG GIAO DỊCH CHỨNG KHOÁN PHÁI SINH



Q

Để đặt lệnh giao dịch Phái sinh, tôi có cần nộp tiền ký quỹ lên VSDC không?

FAQ FAQ FAQ FAQ FAQ

A

Khách hàng **KHÔNG** bắt buộc phải nộp tiền Ký quỹ lên VSDC trước khi đặt lệnh giao dịch Phái sinh, Tuy nhiên nếu Khách hàng giữ vị thế qua đêm, bắt buộc phải nộp bổ sung tiền Ký quỹ lên VSDC trước 8h45 ngày làm việc tiếp theo

<https://nhsv.vn/>

Hotline: [1900.1055](tel:1900.1055)



# Q&A

## CÂU HỎI THƯỜNG GẶP TRONG GIAO DỊCH CHỨNG KHOÁN PHÁI SINH



Q

Tài khoản phái sinh của tôi bị đình chỉ giao dịch do vi phạm nghĩa vụ ký quỹ, tôi cần làm gì để hết vi phạm ngay trong ngày?

FAQ FAQ FAQ FAQ FAQ

Tài khoản bị đình chỉ giao dịch do vi phạm nghĩa vụ Ký quỹ trong ngày, Quý khách hàng cần thực hiện:

1, Bổ sung tiền nộp Ký quỹ hoặc

2, Đóng bất vị thế đang mở

Để khôi phục trạng thái tài khoản trong ngày

\* Lưu ý:

- Trường hợp khách hàng nộp tiền bổ sung trước 09h00 sáng ngày giao dịch tiếp theo (T+1), và VSDC sẽ đối chiếu và khôi phục trạng thái tài khoản không bị trạng thái đình chỉ

- Trường hợp khách hàng nộp tiền bổ sung sau 09h00 hoặc thực hiện đóng bất vị thế đang mở trong ngày T+1, trạng thái tài khoản sẽ được VSDC đối chiếu và khôi phục trạng thái lúc 14h00 cùng ngày

A

<https://nhsv.vn/>



Hotline: [1900.1055](tel:1900.1055)

# Q&A

## CÂU HỎI THƯỜNG GẶP TRONG GIAO DỊCH CHỨNG KHOÁN PHÁI SINH



Q

Tôi có thể đặt lệnh khi đang bị đình chỉ giao dịch do vi phạm nghĩa vụ ký quỹ được không ?

FAQ FAQ FAQ FAQ FAQ

*Khi tài khoản phái sinh bị đình chỉ giao dịch ngày T+1, Quý khách có thể đặt lệnh đối ứng để đóng vị thế, không được đặt lệnh mở vị thế khi đang bị đình chỉ giao dịch. Lệnh đối ứng để đóng vị thế khi TK bị đình chỉ giao dịch cần có số lượng nhỏ hơn hoặc bằng số lượng vị thế đang có. Nếu Quý khách đóng vị thế, tài khoản chỉ trả về trạng thái giao dịch bình thường vào lúc 14h00 cùng ngày*

A

<https://nhsv.vn/>

Hotline: [1900.1055](tel:1900.1055)



# Q&A

## CÂU HỎI THƯỜNG GẶP TRONG GIAO DỊCH CHỨNG KHOÁN PHÁI SINH



Q

Tỷ lệ ký quỹ ban đầu

FAQ FAQ FAQ FAQ FAQ

Ký quỹ ban đầu (IM) là số tiền tối thiểu phải nộp trước khi tham gia vào giao dịch chứng khoán phái sinh VSDC quy định và công bố tỉ lệ ký quỹ ban đầu trên website. Định kì vào các ngày 1, 10, 20 hàng tháng, VSDC cân nhắc và xem xét điều chỉnh tỉ lệ ký quỹ này dựa trên biến động giá giao dịch, thời điểm đáo hạn cũng như các yếu tố khác được VSD xét là cần thiết

Tỷ lệ Ký quỹ ban đầu VSDC đang áp dụng là 17%

A

<https://nhsv.vn/>



Hotline: [1900.1055](tel:1900.1055)

# Q&A

## CÂU HỎI THƯỜNG GẶP TRONG GIAO DỊCH CHỨNG KHOÁN PHÁI SINH



Q

Tỷ lệ ký quỹ an toàn

FAQ FAQ FAQ FAQ FAQ

A

Tỷ lệ Ký quỹ an toàn < 80%, Ở mức cảnh báo này khách hàng vẫn có thể được mở thêm vị thế mới hoặc rút Ký quỹ

<https://nhsv.vn/>

Hotline: [1900.1055](tel:1900.1055)



# Q&A

## CÂU HỎI THƯỜNG GẶP TRONG GIAO DỊCH CHỨNG KHOÁN PHÁI SINH



Q

Ngưỡng cảnh báo

FAQ FAQ FAQ FAQ FAQ

Quý khách hàng cần theo dõi tỷ lệ sử dụng tài sản ký quỹ để quản lý tài khoản đảm bảo tỷ lệ an toàn, quy định các ngưỡng cảnh báo của NHSV như sau:

+ Cảnh báo mức độ 1 (An toàn): 80%: Trên mức này khách hàng không được mở thêm vị thế mới (ngoại trừ giao dịch đối ứng để đóng vị thế)

+ Cảnh báo mức độ 2 (Gọi ký quỹ): 90% Khi vượt qua mức này hệ thống sẽ gửi cảnh báo cho khách hàng thông qua các ứng dụng giao dịch trực tuyến, khách hàng không được mở thêm vị thế mới (ngoại trừ các giao dịch đối ứng để đóng vị thế), đồng thời phải bổ sung tài sản ký quỹ hoặc đóng các vị thế hiện tại để đưa tỷ lệ sử dụng tài sản ký quỹ tối thiểu về mức an toàn

+ Cảnh báo mức độ 3 (Đóng vị thế bắt buộc): 95% khi vượt qua mức này sẽ thực hiện đóng vị thế bắt buộc hiện có trên tài khoản của khách hàng để đưa tỷ lệ sử dụng tài sản ký quỹ về mức an toàn

\* Lưu ý: Tỷ lệ sử dụng tài sản Ký quỹ là tỷ lệ giữa giá trị Ký quỹ duy trì yêu cầu với tổng giá trị tài sản Ký quỹ hợp lý

A

<https://nhsv.vn/>

Hotline: [1900.1055](tel:1900.1055)



# Q&A

## CÂU HỎI THƯỜNG GẶP TRONG GIAO DỊCH CHỨNG KHOÁN PHÁI SINH



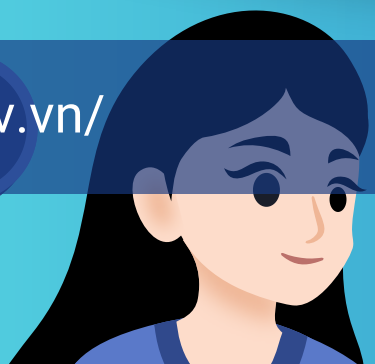
Q

Ngưỡng xử lý

FAQ FAQ FAQ FAQ FAQ

*Tại ngưỡng cảnh báo mức độ 3 tỷ lệ sử dụng tài sản ký quỹ vượt mốc 95%, tài khoản của khách hàng sẽ bị xử lý đóng vị thế bắt buộc để tỷ lệ sử dụng tài sản ký quỹ về mức thấp hơn hoặc bằng mức an toàn*

A



# Q&A

## CÂU HỎI THƯỜNG GẶP TRONG GIAO DỊCH CHỨNG KHOÁN PHÁI SINH



Q

**Nghĩa vụ thanh toán cuối ngày**

FAQ FAQ FAQ FAQ FAQ

A

*Nghĩa vụ thanh toán cuối ngày là tổng các khoản phí, thuế và lỗ (nếu có) được phát sinh trong ngày giao dịch.*

*Cuối ngày sau khi xử lý hệ thống, Khách hàng sẽ nhận được thông báo nghĩa vụ thanh toán cuối ngày (bao gồm lỗ và các khoản phí thuế). Theo phương thức quy định của NHSV theo từng thời kỳ*

<https://nhsv.vn/>

Hotline: [1900.1055](tel:1900.1055)

