

# Stock Technical analysis

4 Tháng 3 2024



Tổng Công ty Phát triển Đô Thị Kinh Bắc – CTCP, mã KBC

## Khuyến nghị: Tích cực

KBC sau khi tích lũy từ tháng 11, thì hiện tại trong phiên 4/3, mã kết bằng một cây trần phá qua vùng tích lũy này.

Nhà đầu tư có thể cân nhắc chiến lược break-out, tuy nhiên nên giải ngân trước với một số lượng vừa phải và theo dõi mã có break thật không, và sẵn sàng gia tăng sức mua nếu KBC tiếp tục re-test lại vùng 30 – 32.

Entry: 33.4

Target: 38

Stoploss: 29.5



## Tổng CTCP Đầu tư Phát triển Xây dựng, mã DIG

### Khuyến nghị: Trung lập

DIG hiện tại đang đi ngang tích lũy trong biên 26 – 28. Tuy vẫn nằm trong xu hướng tăng tuy nhiên mã lại đang rất gần với kháng cự 29 – 30.

Khả năng phá lên và tăng tiếp của DIG là có, tuy nhiên khi mã về kháng cự thì hành động hợp lý vẫn luôn là chốt bớt ra một phần. Nhà đầu tư nên bán bớt một phần DIG trong danh mục nếu đang nắm giữ, và có thể mua tích lũy lại khi DIG về 26.



## CTCP Chứng khoán VNDIRECT, mã VND

### Khuyến nghị: Trung lập

VND hiện tại đang tiến dần về đỉnh 24 – 26. Đây là vùng đỉnh của mã trong năm ngoái, và dễ nhìn thấy lực bán rất mạnh xuống trong quá khứ.

Tuy VND vẫn đang nằm trong xu hướng tăng nhưng mã cũng đã tiệm cận vùng kháng cự 24 – 26 này. Nhà đầu tư có thể cân nhắc chốt bớt VND nếu mã phản ứng xấu với mốc này.

Có thể cân nhắc mua lại VND khi mã về vùng 22.



## Ngân hàng TMCP Á Châu, mã ACB

### Khuyến nghị: Tích cực

ACB sau khi tăng rất tích cực thì hiện tại cũng đang tạm chậm lại tích lũy quanh giá 28.

Hiện tại ACB cũng đã tích lũy ở mức này hơn nửa tháng, nhà đầu tư có thể cân nhắc giải ngân một phần ở vùng này. Thêm vào đó, ở mức 25 – 26.5 trước đây cũng tồn tại lực mua đẩy lên rất mạnh, vậy nên cũng nhiều khả năng mã có thể re-test lại vùng mua mạnh này một lần rồi chạy lên tiếp.

Entry: 27.8 và 25 – 26.5

Target: 32

Stoploss: 24.5



**Khuyến nghị: Tích cực**

DBC đang cho một đà tăng đẹp, cấu trúc rõ ràng và ở phía trên không có kháng cự nào ngắn hạn.

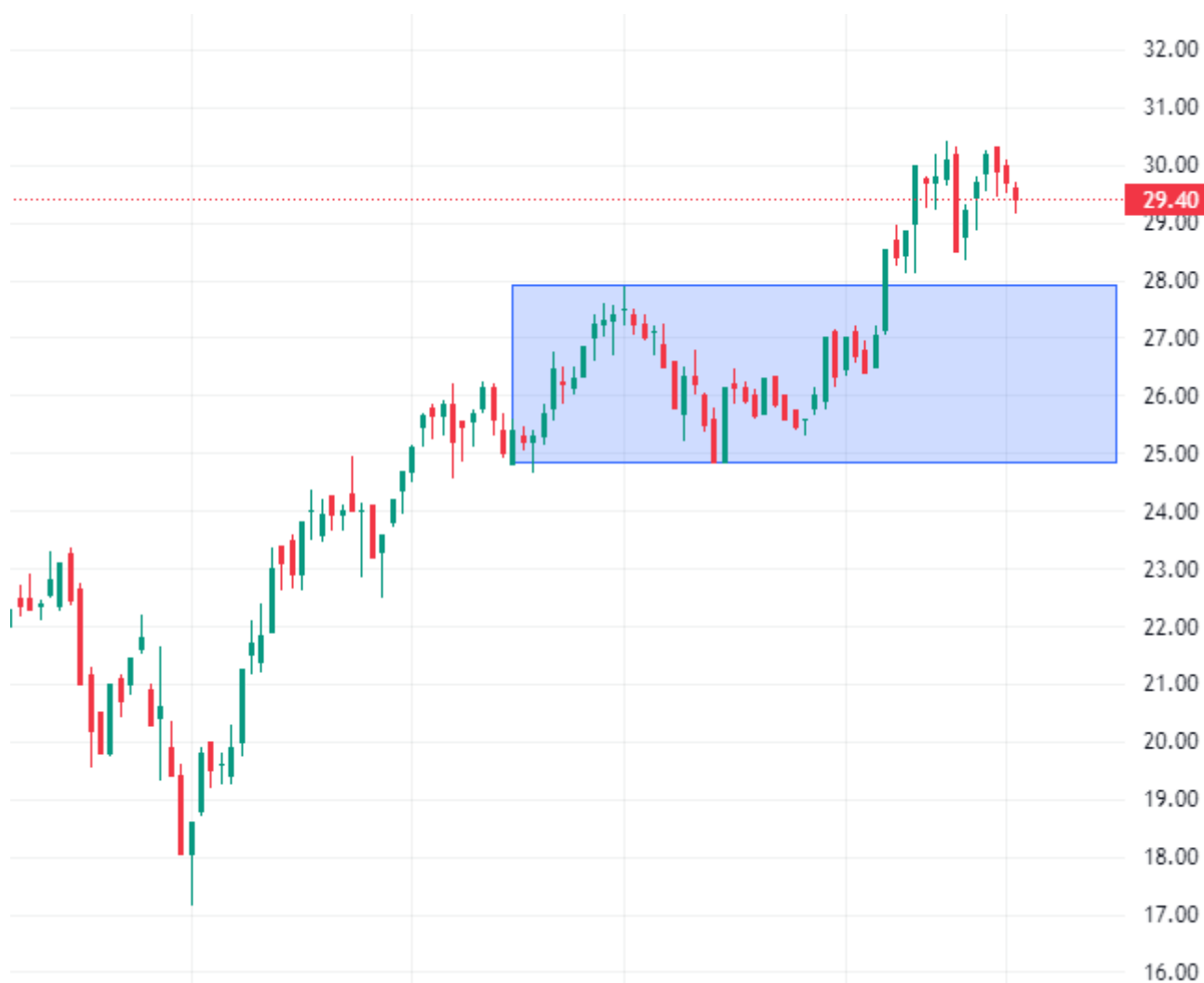
Sau khi chạm ngưỡng 30, mã có phần chậm lại tuy nhiên nhà đầu tư vẫn có thể mua được ở đoạn này.

Bên cạnh đó với cấu trúc tăng rõ thì khả năng DBC vẫn sẽ có một nhịp điều chỉnh về vùng mua mạnh 25 – 28. Nhà đầu tư có thể tận dụng cơ hội này để gia tăng tỉ trọng DBC với mức giá rẻ hơn. Nhà đầu tư nên chia lượng giải ngân thành nhiều phần để có thể mua với mức giá trung bình hợp lý nhất.

Entry: 29.4 và 27

Target: 35

Stoploss: 24.5



## **Liên hệ**

### **Trụ sở chính**

Tầng 9, tòa tháp Đông, Lotte Center Hà Nội, số 54 Liễu Giai, phường Cống Vị, quận Ba Đình, Hà Nội

Telephone: [1900.1055](tel:1900.1055)

Fax: [0243.941.0248](tel:0243.941.0248)

Email: [support@nhsv.vn](mailto:support@nhsv.vn)

### **Chi nhánh Hà Nội**

Tầng trệt tòa Somerset Grand Hanoi & Phòng 505, Tầng 5, Tòa Tháp Hà Nội, Số 49 Hai Bà Trưng, Phường Trần Hưng Đạo, Quận Hoàn Kiếm, Hà Nội

Telephone: [1900.1055](tel:1900.1055)

Fax: [0243.941.0248](tel:0243.941.0248)

Email: [support@nhsv.vn](mailto:support@nhsv.vn)

### **Chi nhánh Hồ Chí Minh**

Lầu 3, tòa nhà Paxsky, Số 123 Nguyễn Đình Chiểu, Phường Võ Thị Sáu, Quận 3, HCM

Telephone: [0283.838.5917](tel:0283.838.5917)

Fax: [0283.620.0887](tel:0283.620.0887)

Email: [support@nhsv.vn](mailto:support@nhsv.vn)

## **Khuyến cáo**

Khuyến cáo: Báo cáo này không mang tính chất mời chào mua hay bán bất cứ chứng khoán nào. Các khuyến nghị trong báo cáo này có thể không phù hợp với tất cả các nhà đầu tư. Các thông tin, dự báo và khuyến nghị trong bản báo cáo này được dựa trên các nguồn tin cậy, tuy nhiên, NHSV không đảm bảo chắc chắn sự chính xác hoàn toàn và đầy đủ của các nguồn thông tin này. NHSV không chịu trách nhiệm đối với các lỗi, thiếu sót, sai sót, sơ suất, không chính xác trong tài liệu này.