

Stock Technical analysis

6 Tháng 3 2024



PVT

Khuyến nghị: Tích cực

PVT sau khi có một cú giảm mạnh thì tìm được điểm cân bằng ở vùng 22, bật lên và hiện tại đang đi ngang tích lũy.

Hiện tại cổ phiếu PVT cũng đã đi ngang khá lâu kể từ tháng 11 năm ngoái, nhà đầu tư đang muốn bổ sung thêm chứng khoán vào danh mục thì có thể lựa chọn PVT và gom luôn tại thời điểm này.

Entry: 25 – 27

Target: 30

Stoploss: 24



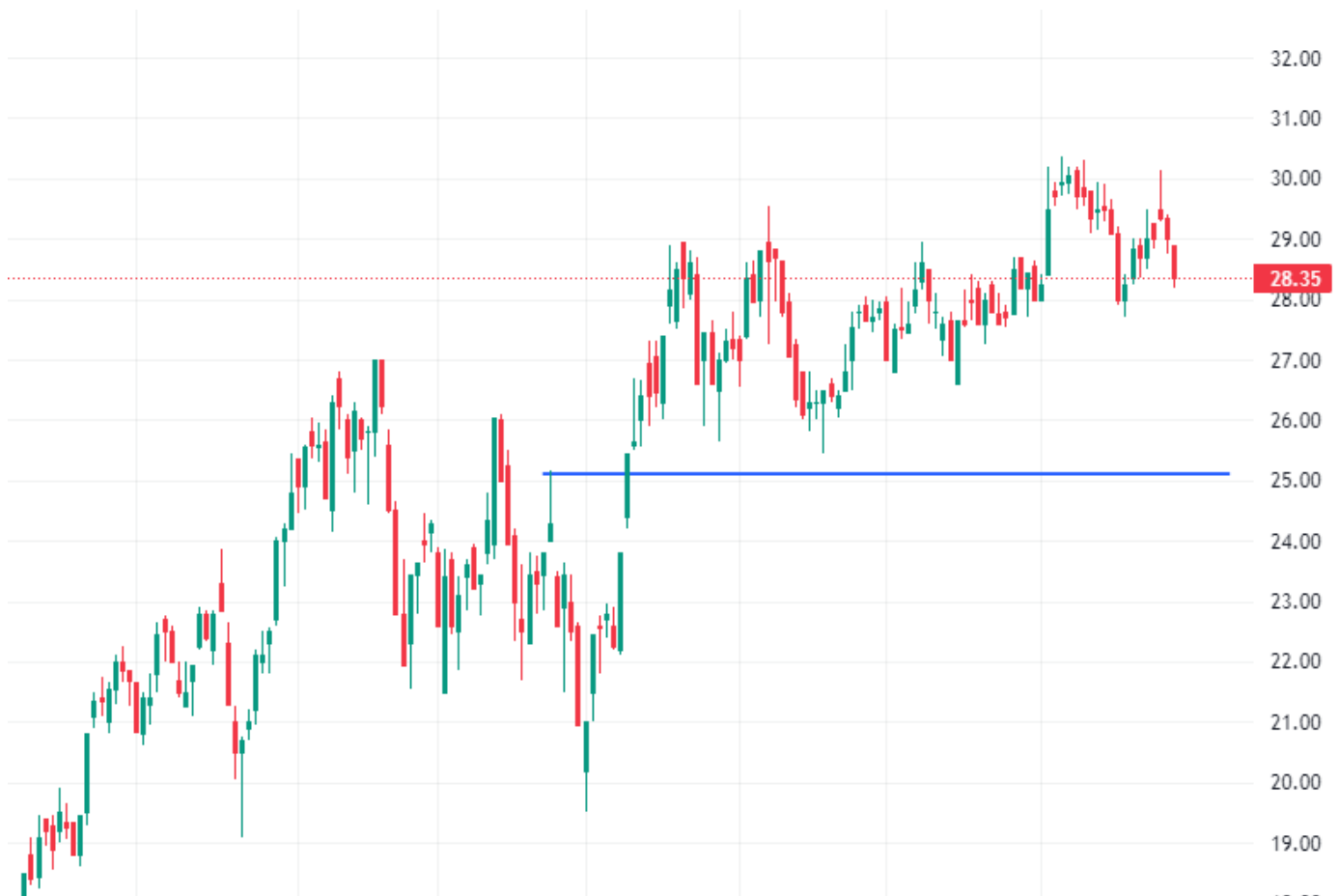
PDR

Khuyến nghị: Trung lập

PDR hiện tại nhìn chung vẫn đang nằm trên xu hướng tăng. Tuy nhiên xu hướng tăng này không thực sự quá rõ ràng, vẫn có dấu hiệu mã đi sideways.

Bên cạnh đó, biên độ ngang của PDR cũng không hề nhỏ. Nhà đầu tư đang nắm giữ PDR thì cũng có thể tiếp tục cầm, nhưng để mua mới thì chưa thực sự đẹp. PDR chỉ thực sự cho cơ hội tốt nhất khi mã điều chỉnh về vùng 25, đây là vùng có lực mua rất mạnh trong quá khứ.

Nhà đầu tư có thể cân nhắc chọn vùng này để mua vào.



ACB

Khuyến nghị: Tích cực

ACB hiện tại vẫn đang trong xu hướng tăng rất tốt. Tuy hiện tại không phải là điểm mua tốt nhưng nếu đang nắm giữ ACB thì hoàn toàn có thể hướng tới các đỉnh mới.

Nếu muốn tìm kiếm cơ hội mua vào ACB, nhà đầu tư có thể cân nhắc đợi mã điều chỉnh về các vùng hỗ trợ thì sẽ an toàn hơn.

Hiện tại vùng hỗ trợ gần nhất của ACB là 25 – 26.5, cũng là vùng trước đó xuất hiện lực mua mạnh.

Entry: 25 – 26.5

Target: 30

Stoploss: 24.5



SCR

Khuyến nghị: Tích cực

SCR hiện tại đang đi ngang khá tốt, biên hẹp 7 – 7.5 và cũng đã đi ngang từ tháng 11 năm ngoái.

Khung tích lũy này cũng nằm trên một xu hướng tăng là dấu hiệu tốt.

Xu hướng giảm trước đó của SCR cũng đã kết thúc với việc SCR phá qua kháng cự 7.4.

Entry: 7 – 7.5

Target: 9.5

Stoploss: 6.6



TCB

Khuyến nghị: Tích cực

TCB đang trong một đà tăng rất mạnh, gần như mã không hình thành cấu trúc tăng giảm mà tăng một mạch.

Vùng hỗ trợ gần nhất của TCB cũng là vùng 39, vậy nên TCB hiện tại không cho điểm mua.

Tuy nhiên nếu nhà đầu tư đang cầm TCB hoàn toàn có thể tiếp tục cầm và hướng lên các đỉnh cũ.

Nếu mã điều chỉnh và tạo các phản ứng re-test với các vùng mua mạnh, lúc đó nhà đầu tư mới nên cân nhắc bổ sung TCB vào danh mục.



Liên hệ

Trụ sở chính

Tầng 9, tòa tháp Đông, Lotte Center Hà Nội, số 54 Liễu Giai, phường Cống Vị, quận Ba Đình, Hà Nội

Telephone: [1900.1055](tel:1900.1055)

Fax: [0243.941.0248](tel:0243.941.0248)

Email: support@nhsv.vn

Chi nhánh Hà Nội

Tầng trệt tòa Somerset Grand Hanoi & Phòng 505, Tầng 5, Tòa Tháp Hà Nội, Số 49 Hai Bà Trưng, Phường Trần Hưng Đạo, Quận Hoàn Kiếm, Hà Nội

Telephone: [1900.1055](tel:1900.1055)

Fax: [0243.941.0248](tel:0243.941.0248)

Email: support@nhsv.vn

Chi nhánh Hồ Chí Minh

Lầu 3, tòa nhà Paxsky, Số 123 Nguyễn Đình Chiểu, Phường Võ Thị Sáu, Quận 3, HCM

Telephone: [0283.838.5917](tel:0283.838.5917)

Fax: [0283.620.0887](tel:0283.620.0887)

Email: support@nhsv.vn

Khuyến cáo

Khuyến cáo: Báo cáo này không mang tính chất mời chào mua hay bán bất cứ chứng khoán nào. Các khuyến nghị trong báo cáo này có thể không phù hợp với tất cả các nhà đầu tư. Các thông tin, dự báo và khuyến nghị trong bản báo cáo này được dựa trên các nguồn tin cậy, tuy nhiên, NHSV không đảm bảo chắc chắn sự chính xác hoàn toàn và đầy đủ của các nguồn thông tin này. NHSV không chịu trách nhiệm đối với các lỗi, thiếu sót, sai sót, sơ suất, không chính xác trong tài liệu này.