

Stock Technical analysis

4 Tháng 3 2024



CTCP Hoàng Anh Gia Lai, mã HAG

Khuyến nghị: Trung lập

HAG hiện tại đang nằm trên một chu kỳ tăng rõ. HAG sau khi chạm đỉnh 15 thì điều chỉnh về 12 và đang đi ngang tích lũy tại đây.

Theo như quan sát, HAG khả năng cao vẫn sẽ gặp khó khăn khi về lại các vùng 14, 15. Bản chất cổ phiếu này cũng mang tính đầu cơ khá cao, vậy nên nhà đầu tư đang nắm giữ HAG có thể cân nhắc chốt bớt một phần tại vùng 13.5 – 14 này, và có thể chốt toàn bộ nếu HAG không vượt được 15 trong thời gian ngắn sắp tới.



CTCP Tập đoàn Hóa chất Đức Giang, mã DGC

Khuyến nghị: Tích cực

DGC hiện tại đang trong up trend rất mạnh mẽ. Tuy hiện tại mã không cho điểm mua, nhưng nhà đầu tư hoàn toàn có thể nắm giữ kỳ vọng DGC vượt đỉnh lịch sử. Trong trường hợp DGC phản ứng không qua đẹp với vùng đỉnh thì cũng hoàn toàn có thể cân nhắc chốt bớt ra sau.

Hiện tại điểm mua DGC an toàn nhất là vùng 90 – 100, vùng này trong quá khứ là vùng tích lũy sau đó bật mạnh lên. Nhà đầu tư chờ đợi DGC về đến vùng này thì sẽ an toàn hơn nhưng đổi lại vẫn có khả năng DGC sẽ tăng một mạch mà không về đây, vậy nên tùy vào khẩu vị và khả năng chịu rủi ro mà nên chọn chiến lược phù hợp.



CTCP Vincom Retail, mã VRE

Khuyến nghị: Tích cực

VRE sau khi vượt mốc 27.5, đã đánh dấu việc downtrend kết thúc và cổ phiếu đang tạo một đà uptrend mới.

Trong xu hướng tăng mới, có thể thấy vùng tích lũy 22 – 24 đang là hỗ trợ rất tốt cho VRE. Nhà đầu tư có thể cân nhắc canh giải ngân khi mã điều chỉnh về vùng này.

Bên cạnh đó, VRE vẫn có xác suất tăng mà không re-test lại vùng cầu mạnh, vậy nên nhà đầu tư giải ngân trước một phần vốn ở vùng 26 – 27 cũng rất hợp lý



CTCP Tập đoàn Đầu tư Địa ốc No Va, mã NVL

Khuyến nghị: Tích cực

NVL sau một đà tăng tương đối tốt, thì cuối cùng mã đã tạm dừng lại và đi ngang tích lũy ở vùng 16 – 18.

Theo đánh giá, vùng 16 – 18 là tương đối đẹp, khi nó nằm trên một xu hướng tăng, và đồng thời ở phía trên NVL không có một kháng cự nào đáng kể.

Nhà đầu tư có thể cân nhắc giải ngân dần và tích cổ phiếu NVL ngay trong đoạn này

Entry: 17

Target: 22

Stoploss: 15.7



CTCP Tập đoàn GELEX, mã GEX

Khuyến nghị: Tích cực

GEX hiện đang trong một khung tích lũy 21 – 23 và cũng đã kéo dài khá lâu từ tháng 11/2023.

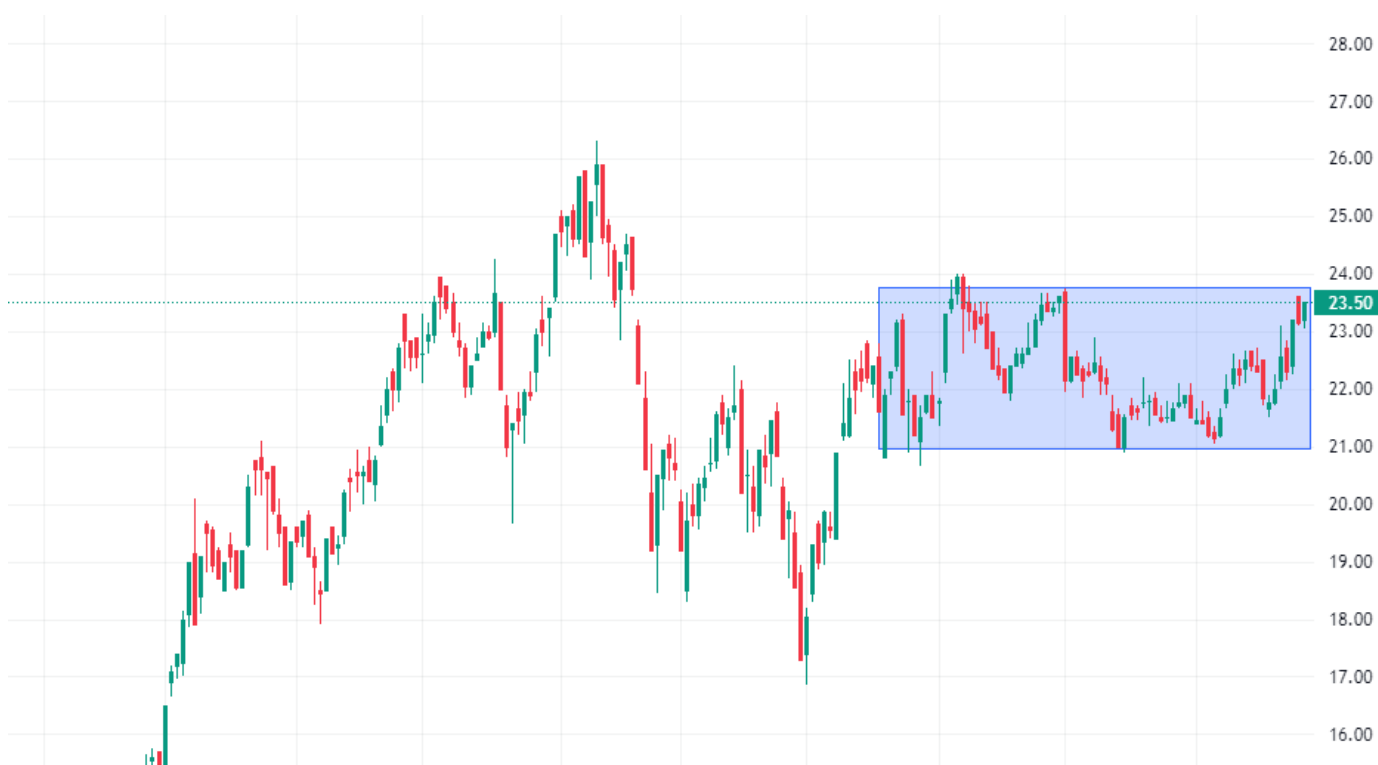
Nhìn rộng ra thì GEX cũng nằm trên một cấu trúc tăng, và phía trên của GEX cũng không có kháng cự nào đáng kể.

Nhà đầu tư có thể cân nhắc gom dần GEX ở vùng giá này và chờ đợi cho cổ phiếu này tích lũy đủ.

Entru: 22 – 23

Target ngắn: 26, dài 32

Stoploss: dưới 21



Liên hệ

Trụ sở chính

Tầng 9, tòa tháp Đông, Lotte Center Hà Nội, số 54 Liễu Giai, phường Cống Vị, quận Ba Đình, Hà Nội

Telephone: [1900.1055](tel:1900.1055)

Fax: [0243.941.0248](tel:0243.941.0248)

Email: support@nhsv.vn

Chi nhánh Hà Nội

Tầng trệt tòa Somerset Grand Hanoi & Phòng 505, Tầng 5, Tòa Tháp Hà Nội, Số 49 Hai Bà Trưng, Phường Trần Hưng Đạo, Quận Hoàn Kiếm, Hà Nội

Telephone: [1900.1055](tel:1900.1055)

Fax: [0243.941.0248](tel:0243.941.0248)

Email: support@nhsv.vn

Chi nhánh Hồ Chí Minh

Lầu 3, tòa nhà Paxsky, Số 123 Nguyễn Đình Chiểu, Phường Võ Thị Sáu, Quận 3, HCM

Telephone: [0283.838.5917](tel:0283.838.5917)

Fax: [0283.620.0887](tel:0283.620.0887)

Email: support@nhsv.vn

Khuyến cáo

Khuyến cáo: Báo cáo này không mang tính chất mời chào mua hay bán bất cứ chứng khoán nào. Các khuyến nghị trong báo cáo này có thể không phù hợp với tất cả các nhà đầu tư. Các thông tin, dự báo và khuyến nghị trong bản báo cáo này được dựa trên các nguồn tin cậy, tuy nhiên, NHSV không đảm bảo chắc chắn sự chính xác hoàn toàn và đầy đủ của các nguồn thông tin này. NHSV không chịu trách nhiệm đối với các lỗi, thiếu sót, sai sót, sơ suất, không chính xác trong tài liệu này.