

Stock Technical analysis

26 Tháng 3 2024



VPB

Khuyến nghị: Tích cực

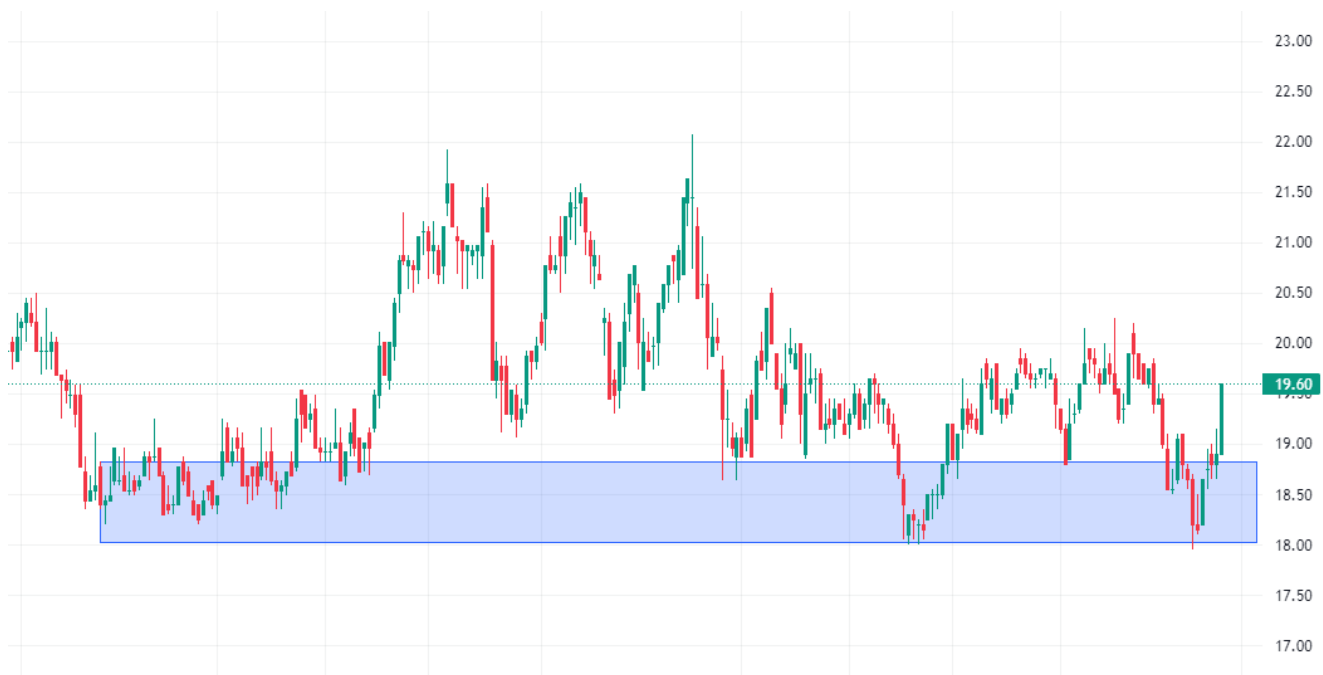
VPB hiện tại đang đi ngang khá rộng ở vùng 18 – 22. Một vài phiên gần đây, VPB đã di chuyển xuống cận dưới của vùng biên này. Cho đến phiên 26/3, mã bật mạnh lên kèm thanh khoản cao. Đây có thể là tín hiệu tốt khi mã đã tích lũy đủ và dòng tiền bắt đầu đổ về.

Nhà đầu tư có thể cân nhắc đưa VPB vào danh mục với mức giá hấp dẫn.

Entry: 19 – 20

Target: 25

Stoploss: 17



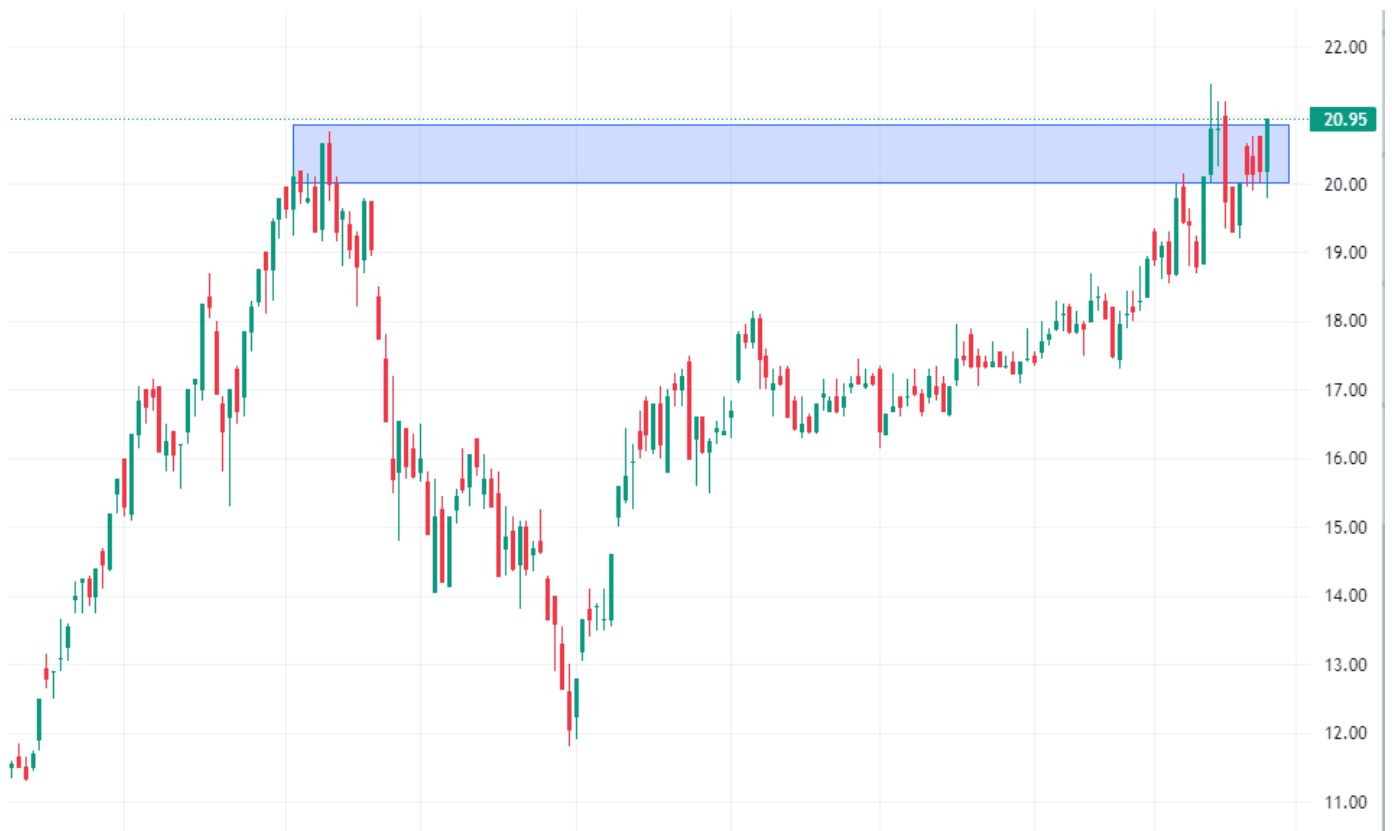
VIX

Khuyến nghị: Trung lập

VIX đang trong một đà tăng tương đối tốt và xu hướng tăng không có dấu hiệu gì dừng lại.

Tuy vậy VIX cũng đã về vùng đỉnh cũ 21, khiến cho đà tăng có phần ít nhiều bị chậm lại.

Trong ngắn hạn, có thể VIX cũng sẽ chưa vượt được qua mốc này. Vậy nên nhà đầu tư ngắn hạn có thể chốt bớt một phần VIX của mình trong danh mục.



MWG

Khuyến nghị: Tích cực

MWG đang nằm trên một xu hướng tăng khá đều. Tuy vậy xu hướng này có phần suy giảm sức mạnh khi về vùng kháng cự 50.

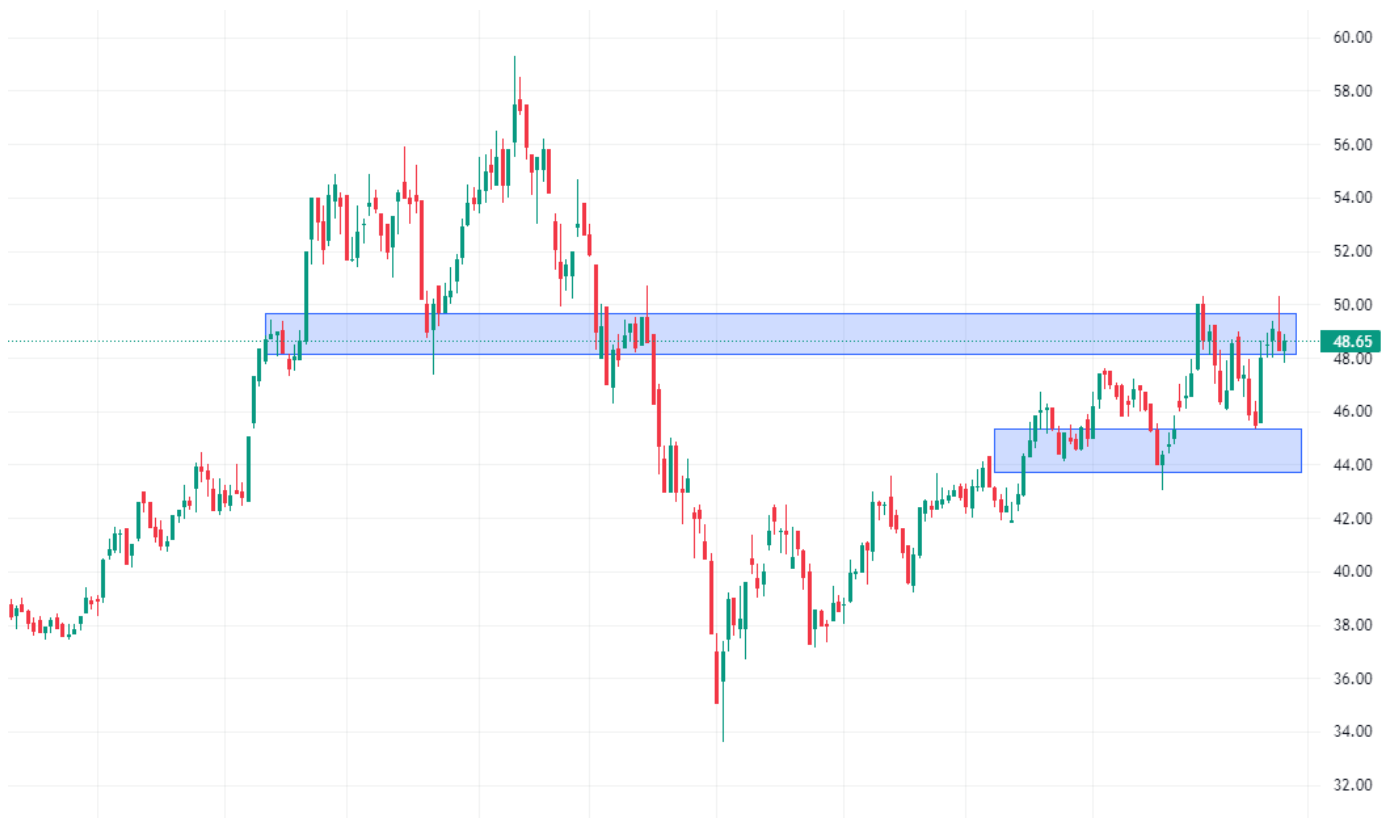
Hiện tại mã đang có xu hướng đi ngang nhiều hơn ở vùng 44 – 50 và dự đoán mã sẽ vẫn chỉ di chuyển trong vùng này trong thời gian ngắn sắp tới.

Việc tích lũy ở đây có lẽ là tín hiệu tốt, nhà đầu tư có thể canh mua MWG khi ở vùng này.

Entry: 44 – 48

Target: 60

Stoploss: 43



PVD

Khuyến nghị: Tích cực

PVD đang ở trong một đà tăng mạnh, cũng chính vì vậy mà PVD đang không cho điểm mua lí tưởng.

Nếu đang nắm giữ PVD thì nhà đầu tư có thể nhắm đến giá mục tiêu 40.

Nếu đang canh mua PVD thì có thể chờ đợi cơ hội khi mã điều chỉnh được về vùng hỗ trợ mạnh 27 – 30.



CTG

Khuyến nghị: Tích cực

CTG sau khi điều chỉnh về vùng hỗ trợ mạnh 31 – 33 đã ngay lập tức bật lên.

Hiện tại mã lên giá 35 nhưng vẫn có thể mua được, nhà đầu tư có thể dựa vào các mốc hỗ trợ để đặt stoploss an toàn.

Entry: 34.5 – 35.5

Target: 42

Stoploss: 31



Liên hệ

Trụ sở chính

Tầng 9, tòa tháp Đông, Lotte Center Hà Nội, số 54 Liễu Giai, phường Cống Vị, quận Ba Đình, Hà Nội

Telephone: [1900.1055](tel:1900.1055)

Fax: [0243.941.0248](tel:0243.941.0248)

Email: support@nhsv.vn

Chi nhánh Hà Nội

Tầng trệt tòa Somerset Grand Hanoi & Phòng 505, Tầng 5, Tòa Tháp Hà Nội, Số 49 Hai Bà Trưng, Phường Trần Hưng Đạo, Quận Hoàn Kiếm, Hà Nội

Telephone: [1900.1055](tel:1900.1055)

Fax: [0243.941.0248](tel:0243.941.0248)

Email: support@nhsv.vn

Chi nhánh Hồ Chí Minh

Lầu 3, tòa nhà President Place, Số 93 Nguyễn Du, Phường Bến Nghé, Quận 1, HCM

Telephone: [0283.838.5917](tel:0283.838.5917)

Fax: [0283.620.0887](tel:0283.620.0887)

Email: support@nhsv.vn

Disclaimer: This report does not constitute an invitation to buy or sell any securities. The khuyến nghị in this report may not be suitable for all investors. The information, forecasts and khuyến nghị in this report are based on reliable sources, however, NHSV does not guarantee the complete accuracy and completeness of these information sources. NHSV is not responsible for errors, omissions, errors, omissions, or inaccuracies contained in this document.