

# Stock Technical analysis

22 Tháng 3 2024



HPG

## Khuyến nghị: Tích cực

HPG đang trong một đà tăng tốt, sau khi re-test lại vùng hỗ trợ 28.5 – 29.5, mã tiếp tục đà tăng hướng lên trên. Có thể dựa vào tín hiệu này để đưa ra phương án vào lệnh.

Entry: 30 – 30.5

Target: 36

Stoploss: 28



## LPB

### Khuyến nghị: Tích cực

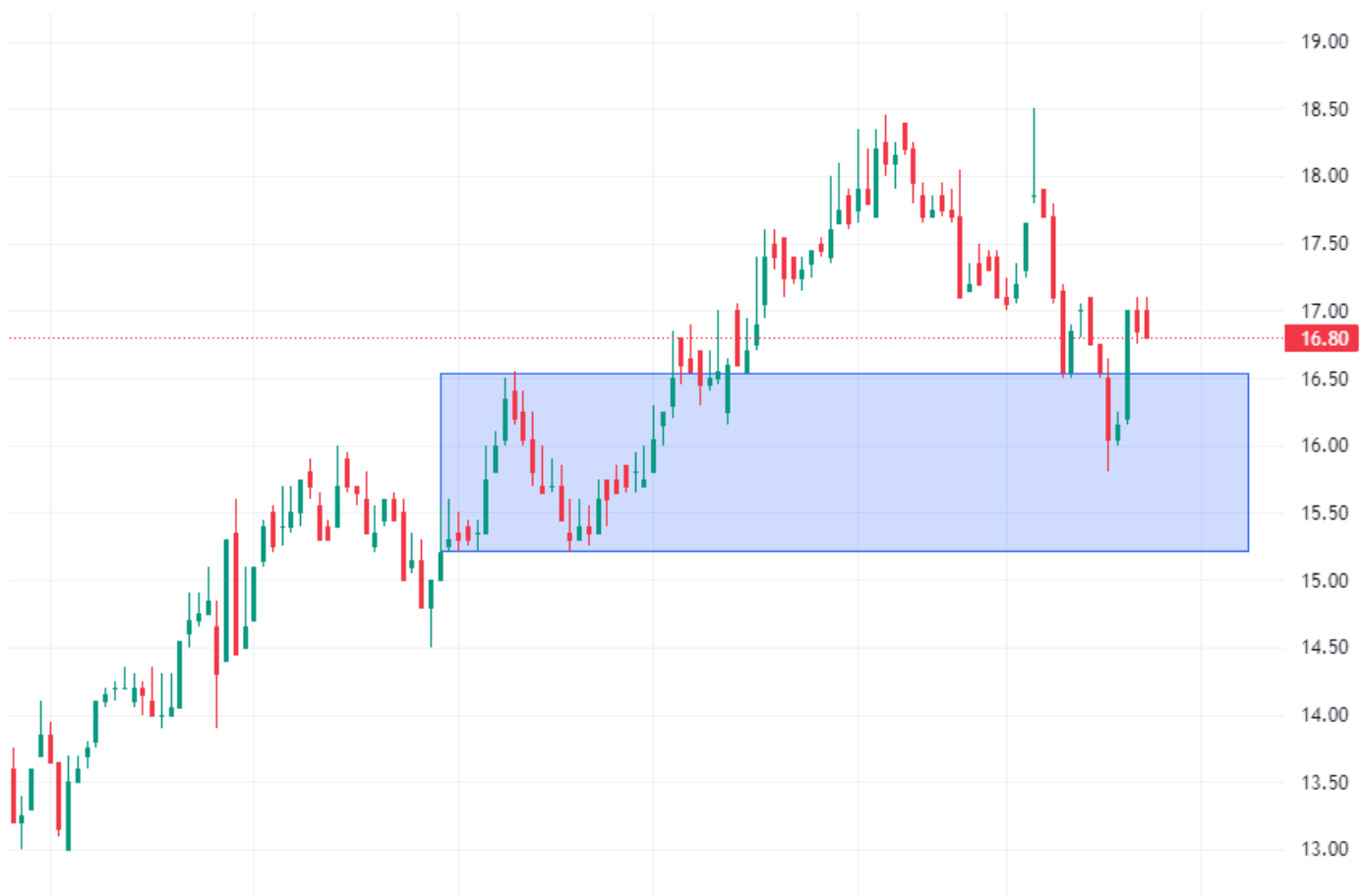
LPB hiện tại đang trong quá trình điều chỉnh và đã về được mốc hỗ trợ 15 – 16.5.

Sau khi về mốc này, mã bật lên phản ứng khá tốt, có thể dựa vào tín hiệu trên để vào lệnh. Bên cạnh đó, LPB cũng đã leo về vùng đỉnh cũ lịch sử, nhà đầu tư cũng nên cân trọng trong vấn đề này.

Entry: 16.5 – 17

Target: 22

Stoploss: 15.3



## GEX

### Khuyến nghị: Tích cực

GEX sau một khoảng thời gian đi ngang tích lũy, thì phiên 22.3 đã bứt lên khá đẹp đóng cửa gần trần kèm thanh khoản cao.

Nhà đầu tư theo chiến lược mua theo đà break-out có thể cân nhắc mua GEX với hi vọng đà tăng tiếp diễn ít nhất trong thời gian ngắn tới.

Entry: 24.5 – 25

Target: 27 – 28

Stoploss: 22.5



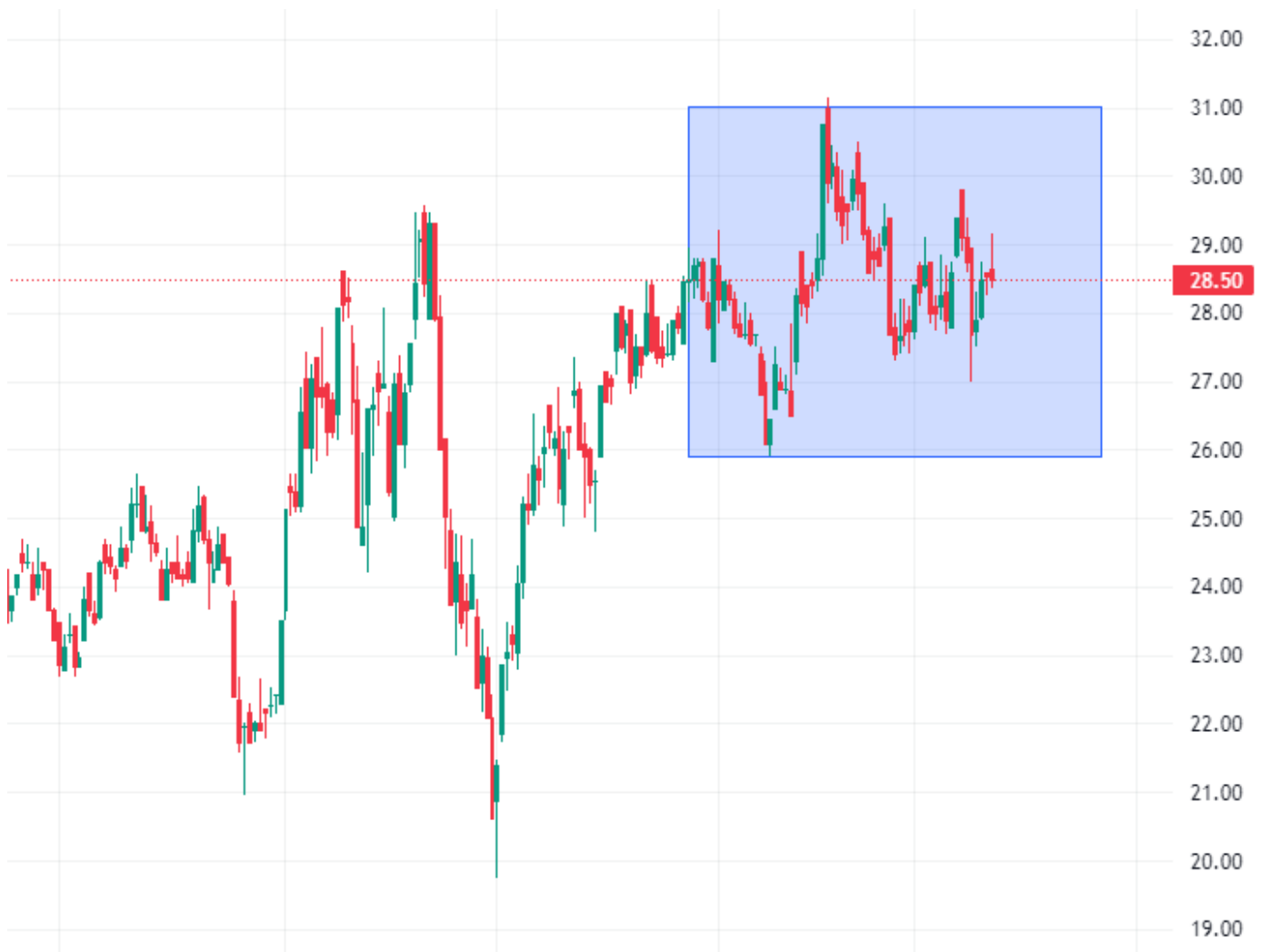
## PC1

### Khuyến nghị: Trung lập

PC1 đang đi ngang với biên khá lớn 26 – 31, trước đó trong nỗ lực vượt đỉnh 30 mã đã thất bại và lại quay về vùng tích lũy này.

Hiện tại tín hiệu của PC1 cũng không có dấu hiệu gì xấu, tuy nhiên khả năng sắp tới mã vẫn chỉ đi ngang như này.

Nhà đầu tư nắm giữ dài hạn có thể tiếp tục cầm, tuy nhiên với nhà đầu tư muốn trading ngắn thì cầm PC1 không thực sự tối ưu.



## FCN

### Khuyến nghị: Tích cực

FCN hiện đang trong chu kỳ tăng, tuy chưa thực sự đẹp với việc tạo đỉnh đáy không rõ ràng. Tuy nhiên nếu vượt 16.5 thì đây cũng là một mã rất tiềm năng. Nhà đầu tư có thể cho FCN vào danh sách theo dõi và sẵn sàng mua break-out khi mã vượt 16.5

Entry: 16.5 – 17

Target: 19

Stoploss: 15



## Liên hệ

### Trụ sở chính

Tầng 9, tòa tháp Đông, Lotte Center Hà Nội, số 54 Liễu Giai, phường Cống Vị, quận Ba Đình, Hà Nội

Telephone: [1900.1055](tel:1900.1055)

Fax: [0243.941.0248](tel:0243.941.0248)

Email: [support@nhsv.vn](mailto:support@nhsv.vn)

### Chi nhánh Hà Nội

Tầng trệt tòa Somerset Grand Hanoi & Phòng 505, Tầng 5, Tòa Tháp Hà Nội, Số 49 Hai Bà Trưng, Phường Trần Hưng Đạo, Quận Hoàn Kiếm, Hà Nội

Telephone: [1900.1055](tel:1900.1055)

Fax: [0243.941.0248](tel:0243.941.0248)

Email: [support@nhsv.vn](mailto:support@nhsv.vn)

### Chi nhánh Hồ Chí Minh

Lầu 3, tòa nhà President Place, Số 93 Nguyễn Du, Phường Bến Nghé, Quận 1, HCM

Telephone: [0283.838.5917](tel:0283.838.5917)

Fax: [0283.620.0887](tel:0283.620.0887)

Email: [support@nhsv.vn](mailto:support@nhsv.vn)

Disclaimer: This report does not constitute an invitation to buy or sell any securities. The khuyến nghị in this report may not be suitable for all investors. The information, forecasts and khuyến nghị in this report are based on reliable sources, however, NHSV does not guarantee the complete accuracy and completeness of these information sources. NHSV is not responsible for errors, omissions, errors, omissions, or inaccuracies contained in this document.