

# Daily Market Review

2 Tháng 2 2024



## Tổng quan

	HOSE	HNX	UPCOM
Close price	1172.55	230.56	88.37
(+/-)	-0.47	-0.01	+0.36
(%)	-0.04%	-0.00%	+0.41%
Khối lượng giao dịch	917.4	79.4	84.8
Giá trị giao dịch	20,028	1,453	1,258
Nất nước ngoài	-208	-62	-6
Số mã tăng	199	72	172
Số mã giảm	267	92	113
Số mã giá không đổi	89	72	138
PE	13.70	19.76	17.01
PB	1.67	1.37	1.79
Vốn hóa thị trường	4,775,033	310,089	1,127,714

## Vn-Index



## Chuyển động thị trường

Kết thúc phiên giao dịch, VN-Index giảm 0.47 điểm (0.04%), về mức 1,172.55 điểm. Độ rộng toàn thị trường nghiêng về bên mua với 395 mã tăng và 380 mã giảm. Sắc đỏ chiếm phần lớn trong rổ VN30-Index với 10 mã tăng, 16 mã giảm và 4 mã tham chiếu. Thanh khoản thị trường tăng so với phiên giao dịch trước đó, với giá trị đạt hơn 17 ngàn tỷ đồng.

VN-Index mở phiên chiều khá tiêu cực khi lực bán xuất hiện trở lại kéo chỉ số chìm dần trong sắc đỏ dù phe mua cố gắng nâng đỡ nhưng chỉ số vẫn đóng cửa dưới mức tham chiếu. Về mức độ ảnh hưởng, VCB, FPT và GVR là những mã có ảnh hưởng tích cực nhất đến VN-Index với gần 2 điểm tăng. Ở chiều ngược lại, VPB, BID và CTG là những mã có tác động tiêu cực nhất đến chỉ số.

Ngành công nghệ và thông tin là ngành có sự phục hồi mạnh nhất với 1.98% chủ yếu đến từ các mã FPT và CTR. Theo sau là ngành bán lẻ và ngành sản xuất nhựa – hóa chất với mức tăng lần lượt là 1.36% và 1.19%.

Về giao dịch của khối ngoại, khối này quay lại bán ròng hơn 255 tỷ đồng trên sàn HOSE, tập trung tại các mã VNM, PC1, VPB và GEX.

## Nhận định

Thị trường tiếp tục vận động quanh biên hẹp, chủ yếu đi ngang kèm theo khối ngoại bán ròng nhẹ.

Thanh khoản vài phiên gần đây có cải thiện rõ, tuy nhiên với xu hướng khó xác định như hiện nay thì nhà đầu tư vẫn nên đứng ngoài.

## Điểm tin hàng ngày

### Vĩ mô

Lạm phát khu vực Eurozone giảm xuống 2,8% trong tháng Một  
Vàng thế giới lên gần mức cao nhất trong 1 tháng  
Dầu giảm hơn 2%  
Phố Wall phục hồi, Dow Jones tăng hơn 350 điểm  
Thủ tướng: Phát triển kinh tế tập thể là xu thế tất yếu trong bối cảnh hội nhập quốc tế  
Đầu tư công được đẩy mạnh ngay từ tháng 1

### Doanh nghiệp

FMC khởi đầu thuận lợi: Doanh thu tháng 1 tăng 26% so với cùng kỳ  
Chứng khoán FPT cài số lùi lợi nhuận 2024, muốn thưởng cổ phiếu cho cổ đông  
Lãi ròng quý 4 của ELC gấp 28 lần cùng kỳ, khép năm 2023 vượt 38% kế hoạch  
DXS lần đầu báo lỗ, số lượng nhân viên giảm gần 32%  
Lãi ròng HUT đi lùi trong quý 4, tổng tài sản cao gấp 2.3 lần

**CTCP Tập đoàn Hà Đô, mã HDG**

**Khuyến nghị: Tích cực**

HDG sau chuỗi phiên giảm, đã tìm được điểm cân bằng tại vùng 25.

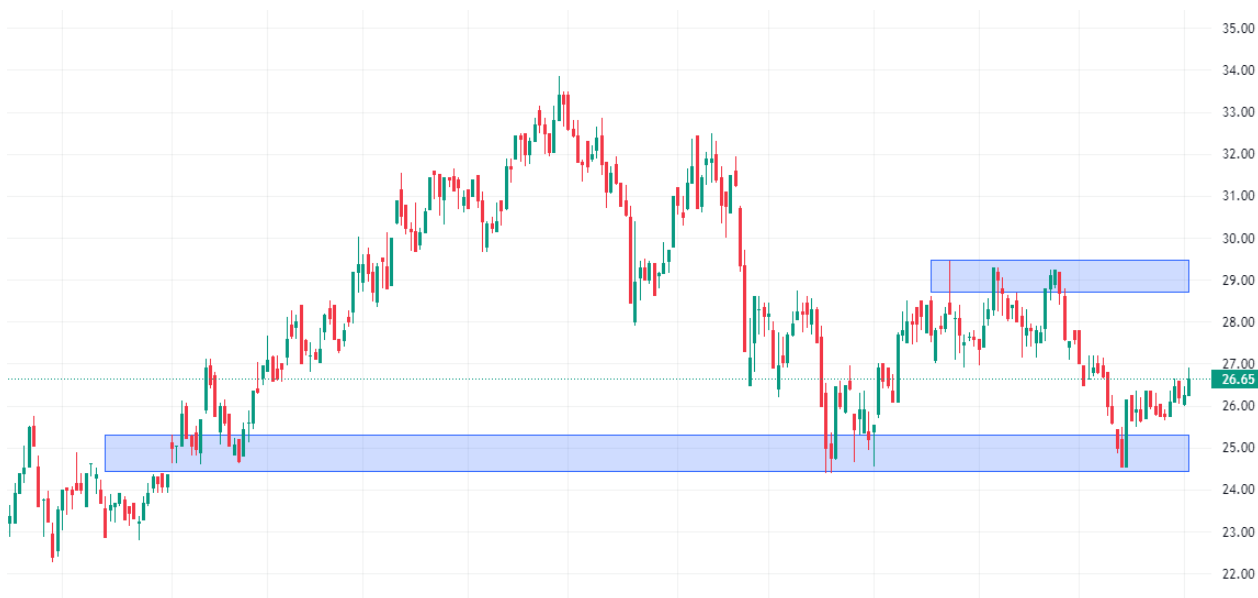
Đây cũng là vùng hỗ trợ mạnh đối với mã, và hiện mã bật tăng nhẹ khỏi vùng này và đang đi ngang tích lũy khá đẹp.

Nhà đầu tư có thể cân nhắc cho HDG vào danh mục của mình vào thời điểm này.

Entry: 26 – 27

Target ngắn: 29, dài 33

Stoploss: 24



## Liên hệ

### Trụ sở chính

Tầng 9, tòa tháp Đông, Lotte Center Hà Nội, số 54 Liễu Giai, phường Cống Vị, quận Ba Đình, Hà Nội

Telephone: [1900.1055](tel:1900.1055)

Fax: [0243.941.0248](tel:0243.941.0248)

Email: [support@nhsv.vn](mailto:support@nhsv.vn)

### Chi nhánh Hà Nội

Tầng trệt tòa Somerset Grand Hanoi & Phòng 505, Tầng 5, Tòa Tháp Hà Nội, Số 49 Hai Bà Trưng, Phường Trần Hưng Đạo, Quận Hoàn Kiếm, Hà Nội

Telephone: [1900.1055](tel:1900.1055)

Fax: [0243.941.0248](tel:0243.941.0248)

Email: [support@nhsv.vn](mailto:support@nhsv.vn)

### Chi nhánh Hồ Chí Minh

Lầu 3, tòa nhà Paxsky, Số 123 Nguyễn Đình Chiểu, Phường Võ Thị Sáu, Quận 3, HCM

Telephone: [0283.838.5917](tel:0283.838.5917)

Fax: [0283.620.0887](tel:0283.620.0887)

Email: [support@nhsv.vn](mailto:support@nhsv.vn)

### Khuyến cáo

Khuyến cáo: Báo cáo này không mang tính chất mời chào mua hay bán bất cứ chứng khoán nào. Các khuyến nghị trong báo cáo này có thể không phù hợp với tất cả các nhà đầu tư. Các thông tin, dự báo và khuyến nghị trong bản báo cáo này được dựa trên các nguồn tin cậy, tuy nhiên, NHSV không đảm bảo chắc chắn sự chính xác hoàn toàn và đầy đủ của các nguồn thông tin này. NHSV không chịu trách nhiệm đối với các lỗi, thiếu sót, sai sót, sơ suất, không chính xác trong tài liệu này.