

# Stock Technical analysis

27 Tháng 2 2024



## CTCP Nam Việt, mã ANV

### Khuyến nghị: Tích cực

ANV sau khi về vùng 24 – 26, cũng là vùng hỗ trợ trước đó là đỉnh cũ, mã đã bật lên tạo cấu trúc tăng.

Sau khi tích lũy hơn 2 tháng trong khoảng 28 – 32, mã đã bật lên bằng 2 cây mạnh, rõ ràng khẳng định mã đã tích lũy đủ.

Nhà đầu tư đã mua và nắm giữ ANV trong giai đoạn tích lũy thì hiện nay có thể gặt hái thành quả, có thể tự tin đặt mục tiêu lên các mức như 38 hoặc 40.

Hiện nay vùng giá này không quá lí tưởng để mua vào, tuy nhiên nhà đầu tư có thể mạnh dạn giải ngân trong trường hợp ANV re-test lại vùng giá nền 32 – 32.5.



## CTCP Tập Đoàn Sao Mai, mã ASM

### Khuyến nghị: Trung lập

ASM hiện tại đang có một xu hướng tăng tốt, rõ ràng. Tuy nhiên ASM hiện đang tiến gần về đỉnh của mã vào tháng 10/2023. Khi càng về sát kháng cự, lực mua càng yếu và lực bán sẽ càng mạnh, đây cũng là lí do mà ASM tuy tăng nhưng lại hơi yếu khi so với các mã thủy sản khác.

Hiện tại ASM tiến gần về đỉnh 12, chiến lược phù hợp hiện tại là nhà đầu tư có thể cân nhắc giảm tỉ trọng của ASM trong danh mục, và có thể quay trở lại khi mã bứt vùng 12 một cách rõ ràng.



## CTCP Đầu tư và Phát triển Đa quốc gia I.D.I, mã IDI

### Khuyến nghị: Trung lập

IDI sau khi có một phiên trần vào ngày 26.2, thì mã cũng đã tiệm cận về vùng kháng cự mạnh 12.

Việc mã tiệm cận kháng cự xuất hiện các cây nến đỏ là điều rất bình thường. Tuy nhiên với một mã mang tính đầu cơ cao như IDI thì nhà đầu tư cũng nên thận trọng, đặc biệt trong bối cảnh thị trường tăng liên tục suốt vài tháng qua. Và trong trường hợp thị trường điều chỉnh thì các mã đầu cơ sẽ chịu rủi ro lớn nhất.

Chiến lược hiện tại sẽ là chốt bớt một phần của IDI, và mua lại khi giá vượt 12 hoặc re-test lại vùng nền 11.



## CTCP Lọc - Hóa dầu Bình Sơn, mã BSR

### Khuyến nghị: Tích cực

BSR hiện đang trong giai đoạn tích lũy trong biên 18 – 20 trong vòng gần 4 tháng trở lại đây.

Tuy giá hầu như không quá tích cực trong giai đoạn VNI tăng mạnh như vừa rồi, mã vẫn duy trì không ngừng tích lũy trong đoạn này.

Trong một tuần trở lại đây, thanh khoản của mã có sự chuyển biến bắt đầu tăng, dấu hiệu của dòng tiền đổ vào và mã đã tích lũy đủ.

Entry: 18 – 20

Target: 25

Stoploss: 17



## Ngân hàng TMCP Việt Nam Thịnh Vượng. mã VPB

### Khuyến nghị: Tích cực

VPB hiện đang sideway rất rõ, đi ngang trong khoảng 18 – 20 kể từ tận tháng 10 năm ngoái.

Trong xu hướng tăng của chỉ số 4 tháng vừa rồi có động lực không nhỏ đến từ ngành ngân hàng, tuy nhiên VPB gần như vẫn đứng yên.

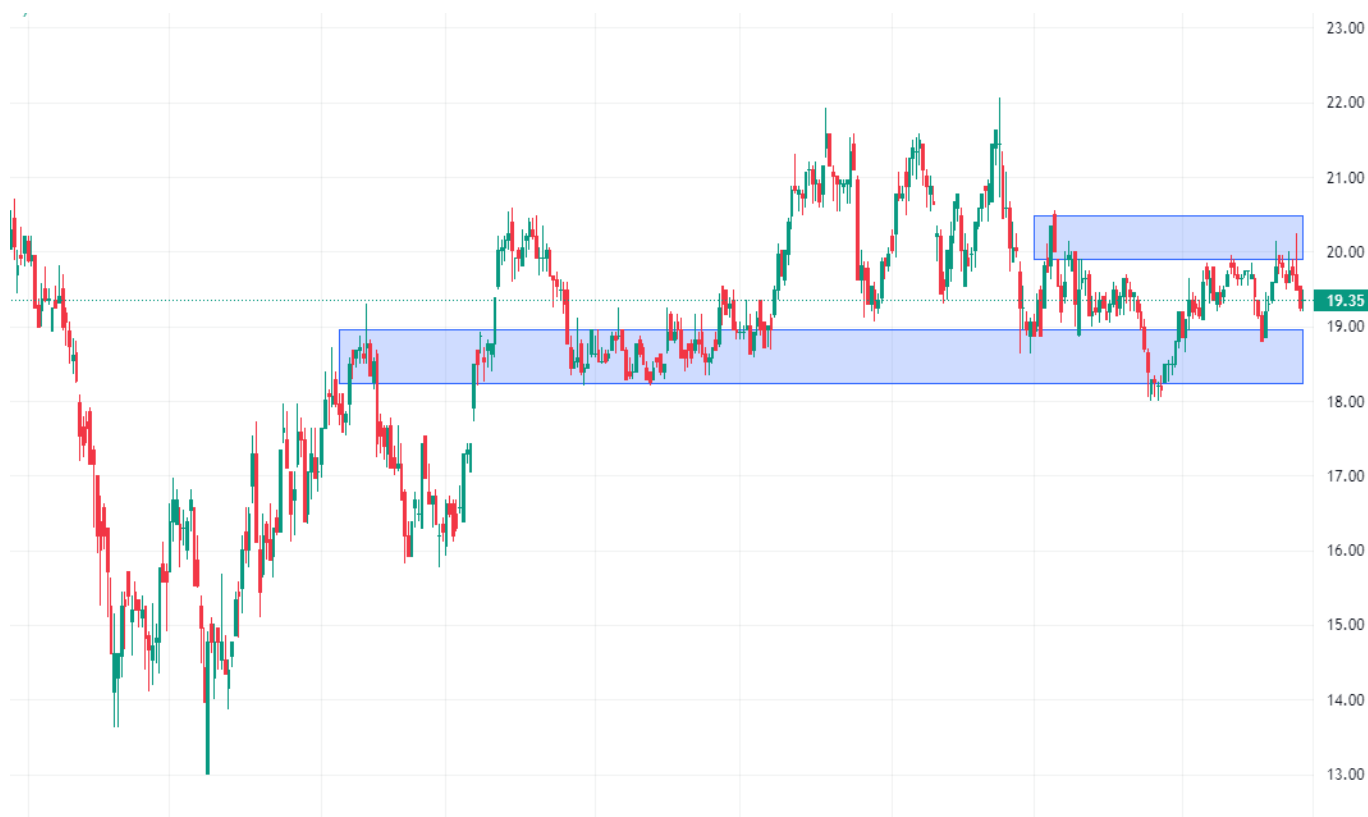
Tuy thoạt nhìn VPB có vẻ đang cho hiệu suất kém hơn so với thị trường, tuy nhiên mã tích lũy lâu như vậy không phải là một dấu hiệu xấu.

Bên cạnh đó, đây cũng là số ít các mã ngân hàng chưa chạy, vậy nên tiềm năng tăng giá trong tương lai là có. Đưa VPB hiện tại vào danh mục cũng là một quyết định hợp lý.

Entry: 19 – 20

Target: 24

Stoploss: 18



## Liên hệ

### Trụ sở chính

Tầng 9, tòa tháp Đông, Lotte Center Hà Nội, số 54 Liễu Giai, phường Cống Vị, quận Ba Đình, Hà Nội

Telephone: [1900.1055](tel:1900.1055)

Fax: [0243.941.0248](tel:0243.941.0248)

Email: [support@nhsv.vn](mailto:support@nhsv.vn)

### Chi nhánh Hà Nội

Tầng trệt tòa Somerset Grand Hanoi & Phòng 505, Tầng 5, Tòa Tháp Hà Nội, Số 49 Hai Bà Trưng, Phường Trần Hưng Đạo, Quận Hoàn Kiếm, Hà Nội

Telephone: [1900.1055](tel:1900.1055)

Fax: [0243.941.0248](tel:0243.941.0248)

Email: [support@nhsv.vn](mailto:support@nhsv.vn)

### Chi nhánh Hồ Chí Minh

Lầu 3, tòa nhà Paxsky, Số 123 Nguyễn Đình Chiểu, Phường Võ Thị Sáu, Quận 3, HCM

Telephone: [0283.838.5917](tel:0283.838.5917)

Fax: [0283.620.0887](tel:0283.620.0887)

Email: [support@nhsv.vn](mailto:support@nhsv.vn)

## Khuyến cáo

Khuyến cáo: Báo cáo này không mang tính chất mời chào mua hay bán bất cứ chứng khoán nào. Các khuyến nghị trong báo cáo này có thể không phù hợp với tất cả các nhà đầu tư. Các thông tin, dự báo và khuyến nghị trong bản báo cáo này được dựa trên các nguồn tin cậy, tuy nhiên, NHSV không đảm bảo chắc chắn sự chính xác hoàn toàn và đầy đủ của các nguồn thông tin này. NHSV không chịu trách nhiệm đối với các lỗi, thiếu sót, sai sót,

sơ suất, không chính xác trong tài liệu này.