

Stock Technical analysis

27 Tháng 2 2024



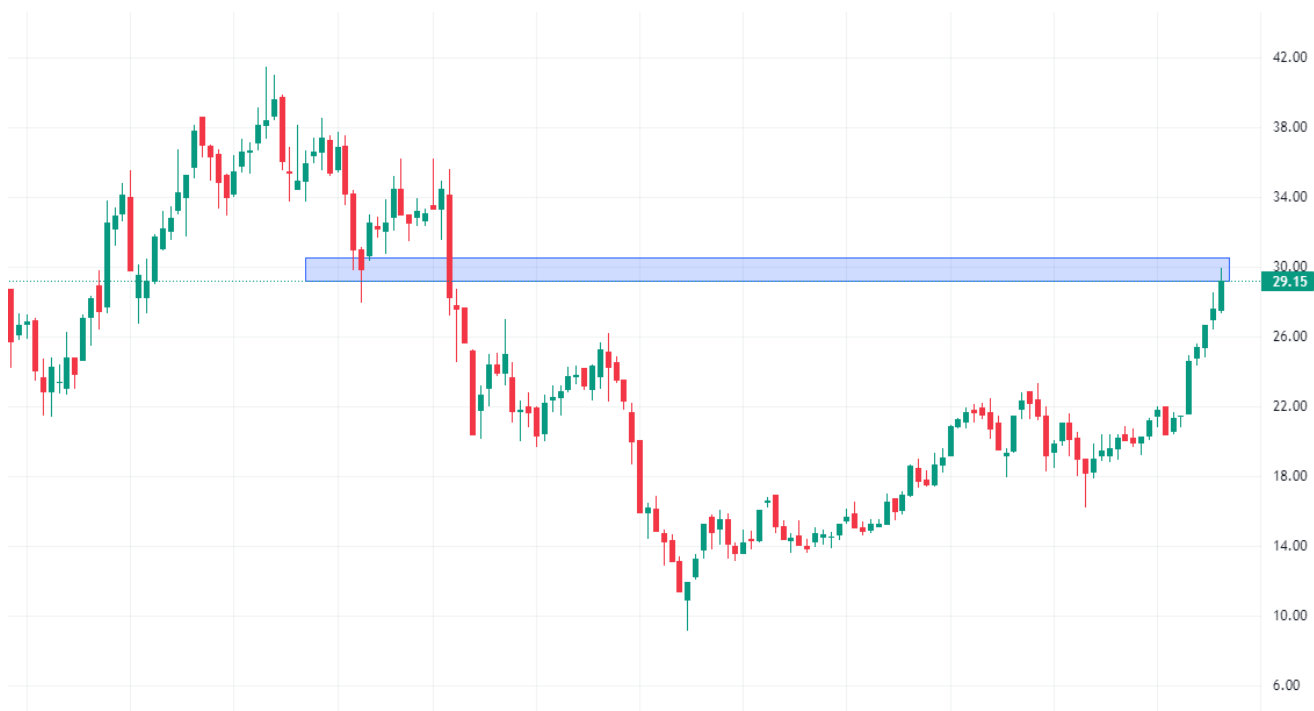
Tập đoàn Công nghiệp Cao su Việt Nam, mã GVR

Khuyến nghị: Trung lập

GVR đang trong đà tăng đẹp, xét cả về khung ngày lẫn khung tuần thì GVR đều cho thấy sức tăng rất mạnh.

Hiện tại GVR cũng đã về mốc 30, đây cũng là mốc kháng cự có lực bán xuống tương đối mạnh trong quá khứ.

Kỳ vọng của GVR tiếp tục tăng là có, tuy nhiên vẫn có khả năng GVR sẽ phản ứng với mốc kháng cự này. Vậy nên nhà đầu tư vẫn nên chuẩn bị cho mình tinh thần sẵn sàng chốt bớt GVR nếu mã gặp khó khăn trong việc phá qua mốc này.



Tổng Công ty Điện lực Dầu khí Việt Nam – CTCP, mã POW

Khuyến nghị: Tiêu cực

POW nhìn qua thì có vẻ mã đang tích lũy trong biên khá lâu 11 – 12, nhưng nhìn rộng ra thì mã vẫn đang nằm trong một xu hướng giảm với mốc 13 là kháng cự ủng hộ cho xu hướng giảm này.

Hiện tại POW cũng không hề tạo ra một chu kỳ tăng rõ ràng, vậy nên khả năng cao POW cũng sẽ tiếp tục đi ngang trong khoảng 10.5 – 13.

Chỉ nên canh mua POW khi giá vượt qua 13.



Tổng Công ty Đầu tư và phát triển Công nghiệp – CTCP, mã BCM

Khuyến nghị: Tích cực

BCM hiện đang đi ngang với xu hướng lên trên. Tuy lực tăng không quá mạnh nhưng mã cũng đã về gần đến mốc hỗ trợ 60, đây chính là mốc hỗ trợ dài hạn của BCM.

Mã đi tích lũy cộng với hỗ trợ dài hạn cũng là những tín hiệu rất lý tưởng cho nhà đầu tư quyết định giải ngân

Entry: 60 -62

Target: 80

Stoploss: 55



CTCP Chứng khoán VIX, mã VIX

Khuyến nghị: Trung lập

VIX hiện tại xu hướng vẫn có xu hướng chạy lên trên nhưng không thực sự rõ ràng, khi nến xanh đỏ xen kẽ với râu của các nến rất dài, thể hiện vùng này tâm lý nhà đầu tư vẫn rất giằng co, chưa xác định được phe thắng thế hoàn toàn.

Thêm vào đó, VIX cũng sắp tiệm cận đến vùng kháng cự 20 – 21. Nhà đầu tư nên tránh mua mới VIX tại thời điểm này, còn nếu đang nắm giữ thì nên cân nhắc chốt trước khi giá về vùng 20.



CTCP Hàng không VIETJET, mã VJC

Khuyến nghị: Tích cực

VJC trong thời gian trở lại đây gần như chỉ đi ngang. So với index thì có lẽ VJC đang có hiệu suất kém hơn. Tuy nhiên VJC cũng đang nằm ở ngay vùng hỗ trợ dài hạn.

Chính yếu tố đó làm cho VJC cũng sẽ thích hợp để đóng vai trò phòng thủ trong danh mục. Với nhà đầu tư đang có nhiều mã trading T+ thì việc nắm giữ VJC cũng sẽ đảm bảo tính an toàn hơn.

Entry: 98 – 102

Target: 140

Stoploss: 92



Liên hệ

Trụ sở chính

Tầng 9, tòa tháp Đông, Lotte Center Hà Nội, số 54 Liễu Giai, phường Cống Vị, quận Ba Đình, Hà Nội

Telephone: [1900.1055](tel:1900.1055)

Fax: [0243.941.0248](tel:0243.941.0248)

Email: support@nhsv.vn

Chi nhánh Hà Nội

Tầng trệt tòa Somerset Grand Hanoi & Phòng 505, Tầng 5, Tòa Tháp Hà Nội, Số 49 Hai Bà Trưng, Phường Trần Hưng Đạo, Quận Hoàn Kiếm, Hà Nội

Telephone: [1900.1055](tel:1900.1055)

Fax: [0243.941.0248](tel:0243.941.0248)

Email: support@nhsv.vn

Chi nhánh Hồ Chí Minh

Lầu 3, tòa nhà Paxsky, Số 123 Nguyễn Đình Chiểu, Phường Võ Thị Sáu, Quận 3, HCM

Telephone: [0283.838.5917](tel:0283.838.5917)

Fax: [0283.620.0887](tel:0283.620.0887)

Email: support@nhsv.vn

Khuyến cáo

Khuyến cáo: Báo cáo này không mang tính chất mời chào mua hay bán bất cứ chứng khoán nào. Các khuyến nghị trong báo cáo này có thể không phù hợp với tất cả các nhà đầu tư. Các thông tin, dự báo và khuyến nghị trong bản báo cáo này được dựa trên các nguồn tin cậy, tuy nhiên, NHSV không đảm bảo chắc chắn sự chính xác hoàn toàn và đầy đủ của các nguồn thông tin này. NHSV không chịu trách nhiệm đối với các lỗi, thiếu sót, sai sót, sơ suất, không chính xác trong tài liệu này.