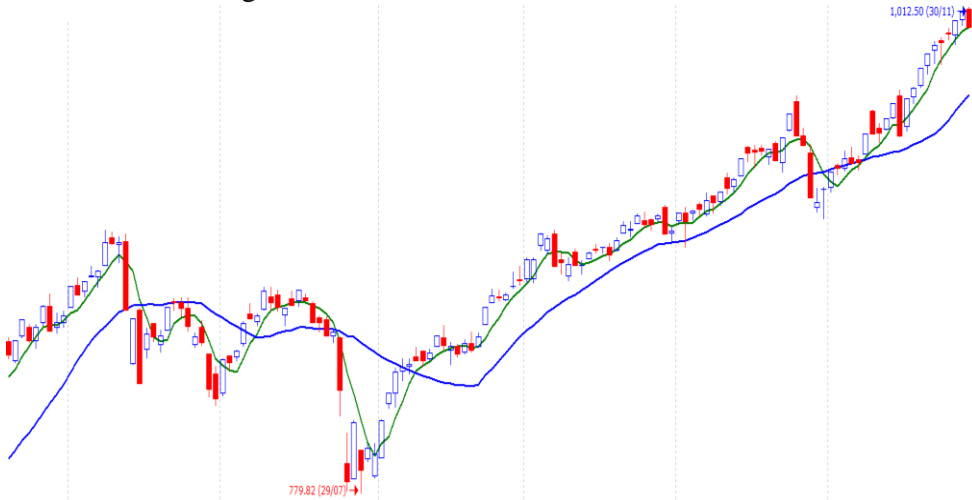


### Vn-Index - 6 tháng



### VN-INDEX CHÍNH THỨC ĐIỀU CHỈNH SAU KHI ĐÃ TĂNG NHIỀU NGÀY LIÊN TIẾP

- Vn-Index giảm nhẹ trong phiên sáng, hồi phục vào giữa phiên chiều, nhưng đã tiếp tục giảm mạnh từ cuối phiên chiều
- Áp lực bán là rất lớn, đặc biệt tại vài cổ phiếu như HPG CTG. Nhóm giảm mạnh nhất là công nghệ, ngân hàng, chứng khoán, hàng tiêu dùng, thủy sản, vật liệu xây dựng, và bảo hiểm
- Tuy nhiên, TPB HDB lại tăng mạnh sau khi chia tách cổ phiếu
- Phiên giảm điểm hôm nay chỉ là điều chỉnh bình thường. Ngưỡng hỗ trợ tại 1,000 điểm. Hỗ trợ mạnh hơn tại 975 điểm
- Thanh khoản tăng: 22.9% cao hơn trung bình 20 phiên, và 17.5% cao hơn ngày giao dịch liền trước.
- Khối ngoại tiếp tục mua ròng, tập trung mua FUEVFN (309 tỷ), tuy nhiên họ cũng bán mạnh CTG (87 tỷ) GMD (58 tỷ) FRT (33 tỷ)

### Bản tin hàng ngày

- Lạm phát tháng 11 giảm 0,01%
- CPI tháng 11/2020 giảm 0,01% so với tháng 10, tăng 0,08% so với tháng 12/2019 và tăng 1,48% so với cùng kỳ 2019. Lý do là giá xăng dầu trong nước giảm theo giá nhiên liệu thế giới, và giá thịt heo giảm từ 2,000 - 7,000 đồng/kg so với tháng 10. 2020 có thể sẽ là năm có mức CPI thấp nhất từ trước đến nay của Việt Nam.
- Việt Nam xuất siêu kỷ lục hơn 20 tỷ USD trong 11 tháng
- Tính chung 11 tháng 2020, cán cân thương mại hàng hóa ước tính xuất siêu kỷ lục 20,1 tỷ USD, so với mức xuất siêu 10,8 tỷ USD cùng kỳ 2019...
- Giải ngân vốn đầu tư công đạt kỷ lục
- Vốn thực hiện ngân sách nhà nước tháng 11 ước đạt 54.500 tỷ đồng, tăng hơn 37% so với cùng kỳ năm trước. Lũy kế 11 tháng, tổng vốn đầu tư công đạt 406.800 tỷ đồng, bằng 79,3% kế hoạch năm và tăng 34% so với cùng kỳ. Tốc độ giải ngân vốn đầu tư công đạt mức cao nhất kể từ 2011.

### Giao dịch trong ngày

	Vn-Index	HNX	UPCOM
Đóng cửa	1,003.1	147.7	66.9
Tăng/giảm (+/-)	↓ -7.1	↓ -0.5	↑ 0.1
Tăng/giảm (%)	↓ -0.71%	↓ -0.32%	↑ 0.15%
Khối lượng giao dịch (triệu cp)	450	58	24
Tổng GTGD (tỷ)	9,254	953	383
GTGD nđt nước ngoài (tỷ)	138	-2	4
Cổ phiếu tăng giá	182	69	100
Cổ phiếu giảm giá	247	88	93
Cổ phiếu đứng giá	65	69	62
PE*	16.9	10.6	23.9
PB*	2.2	1.2	2.0
Vốn hóa (ngàn tỷ)*	3,645	261	907

\*: Dữ liệu từ ngày giao dịch liền trước

### Mỗi ngày 1 cổ phiếu

#### CTCP Dệt may - Đầu tư - Thương mại Thành Công - Mã: TCM

Giá cổ phiếu tại ngày 30/11/2020	35,550
PE hiện tại	8.5
Vốn hóa (tỷ)	2,218

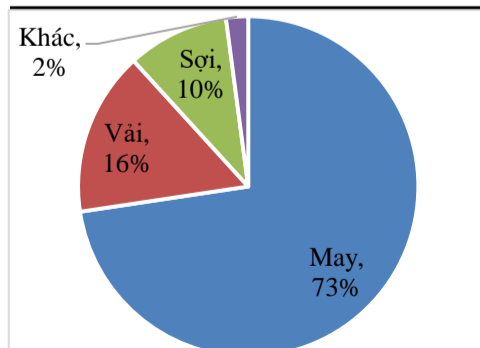
Tỷ VND	2017A	2018A	2019A	2020F	
Doanh thu	3,209	3,662	3,644	3,780	
	yoy	4.5%	14.1%	-0.5%	3.7%
LNST	192	259	216	270	
	yoy	68%	35.1%	-16.8%	25.2%
Tỷ suất LNST	6.0%	7.1%	5.9%	7.1%	
EPS	3,713	4,778	3,161	4,357	
P/E	5.4	4.2	6.4	8.2	

Nguồn: FiinPro

### Cập nhật kết quả kinh doanh quý 3/2020: TRUNG LẬP

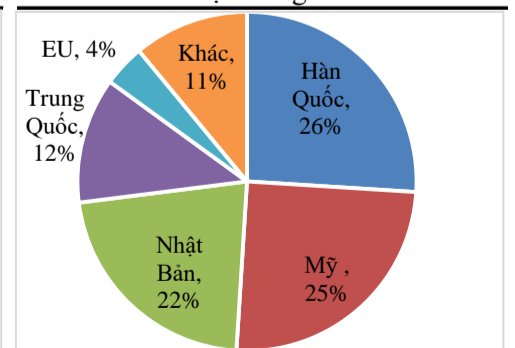
- Doanh thu giảm 3.9% yoy. Mảng truyền thống (may mặc, vải, sợi bông) giảm -15% yoy do tác động của Covid-19. Đây cũng là xu hướng chung của ngành dệt may Việt Nam: xuất khẩu dệt may giảm 25.7% yoy trong quý 3, và giảm 18.9% yoy trong 10 tháng 2020. Năm 2020, TCM ghi nhận thêm doanh thu khâu trang và đồ bảo hộ (PPE): đạt 4,9 triệu USD trong quý 3 và 15 triệu USD trong quý 2. Doanh thu PPE đã giảm mạnh trong quý 3 do các khách hàng Mỹ đã tích trữ hàng tồn kho từ quý 2.
- Tỷ suất lợi nhuận gộp tăng từ 15.3% lên 17.9% yoy do các đơn hàng PPE có biên LN gộp rất cao. Tuy nhiên, tỷ suất LN gộp giảm so với mức 19.8% của quý 2 do tỷ lệ doanh thu PPE trên tổng doanh thu giảm mạnh.
- Chi phí tài chính thuần giảm 10.5 tỷ do chi phí lãi vay giảm: số dư nợ vay đã giảm 230 tỷ yoy trong quý 3 và lãi suất cũng trong xu hướng giảm
- Chi phí bán hàng và quản lý giảm 3 tỷ (tương đương giảm 4.2%)
- Cuối cùng, lợi nhuận thuần tăng 46.6% nhờ tỷ suất lợi nhuận gộp tăng và kiểm soát chi phí tốt

Cơ cấu doanh thu 2019



Nguồn: TCM

Cơ cấu thị trường xuất khẩu



Nguồn: TCM

**Khuyến cáo:** Báo cáo này không mang tính chất mời chào mua hay bán bất cứ chứng khoán nào. Các khuyến nghị trong báo cáo này có thể không phù hợp với tất cả các nhà đầu tư. Các thông tin, dự báo và khuyến nghị trong bản báo cáo này được dựa trên các nguồn tin cậy, tuy nhiên, NHSV không đảm bảo chắc chắn sự chính xác hoàn toàn và đầy đủ của các nguồn thông tin này. NHSV không chịu trách nhiệm đối với các lỗi, thiếu sót, sai sót, sơ suất, không chính xác trong tài liệu này