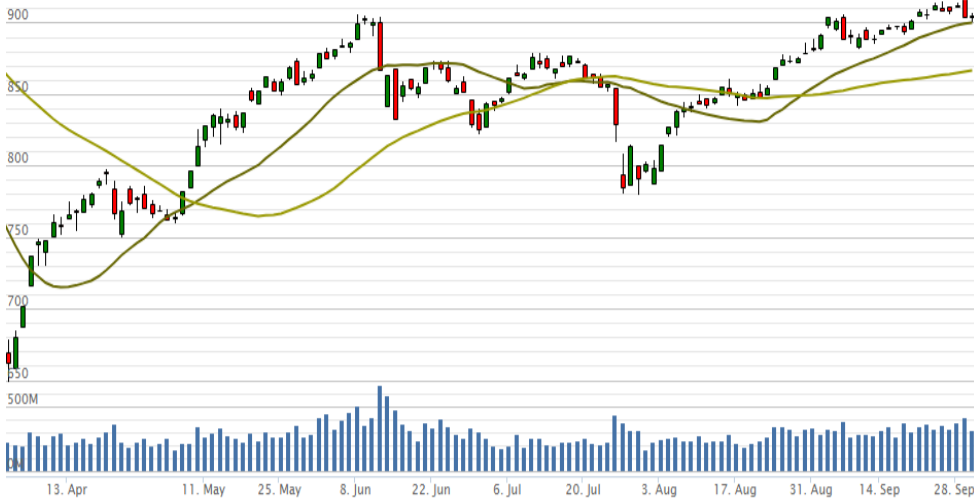


Vn-Index - 6 tháng



HỒI PHỤC TRONG PHIÊN CHIỀU, NHIỀU MÃ THẠM CHÍ TĂNG TRẦN

- Vn-Index giảm trong phiên sáng, nhưng đã hồi phục tăng điểm trong phiên chiều. Ngưỡng 900 đang thể hiện là ngưỡng hỗ trợ khá tốt cho Vn-Index
- Nhiều cổ phiếu thậm chí tăng trần như CRE DRC VCS nhờ kỳ vọng lợi nhuận quý 3 tích cực
- Nhóm tăng điểm tốt khác là bảo hiểm, vật liệu xây dựng, bán lẻ, và chứng khoán
- Thị trường có thể sẽ đi ngang trong biên độ hẹp và tăng dần trong tháng 10 nhờ kỳ vọng tăng trưởng lợi nhuận sẽ cao trong năm 2021
- Thanh khoản giảm mạnh: 0.2% thấp hơn trung bình 20 phiên, và 28.4% thấp hơn ngày giao dịch liền trước.
- Khối ngoại tiếp tục bán ròng 5 phiên liên tiếp, tập trung bán HPG (87 tỷ) VNM (53 tỷ) VHM (38 tỷ) VIC (29 tỷ) VPB (24 tỷ)

Bản tin hàng ngày

- Đơn đặt hàng của doanh nghiệp Việt dần hồi phục
Theo Tổng cục Thống kê, khu vực doanh nghiệp có vốn đầu tư trực tiếp nước ngoài lạc quan nhất với 82,8% số doanh nghiệp dự báo tình hình sản xuất kinh doanh quý IV/2020 tốt hơn và giữ ổn định so với quý III/2020; tỷ lệ này ở khu vực doanh nghiệp Nhà nước và doanh nghiệp ngoài Nhà nước lần lượt là 81,7% và 80,2%.
- Chuyên gia Cấn Văn Lực: Lợi nhuận ngân hàng năm 2020 sẽ giảm 20-25%
Tỷ lệ nợ xấu có thể tăng lên mức 3% vào năm 2020 và 4% trong năm 2021, trong khi cuối năm 2019 chỉ 1,9%. Lợi nhuận ngân hàng giảm do phải tăng trích lập, tác động của dịch bệnh khiến nhu cầu tín dụng giảm và thực hiện các biện pháp miễn, giảm lãi.

Giao dịch trong ngày

	Vn-Index	HNX	UPCOM
Đóng cửa	905.2	133.0	61.7
Tăng/giảm (+/-)	↑ 1.2	↑ 1.2	↑ 0.2
Tăng/giảm (%)	↑ 0.14%	↑ 0.90%	↑ 0.34%
Khối lượng giao dịch (triệu cp)	310	43	27
Tổng GTGD (tỷ)	5,517	449	401
GTGD nđt nước ngoài (tỷ)	-250	-9	4
Cổ phiếu tăng giá	222	95	109
Cổ phiếu giảm giá	175	59	97
Cổ phiếu đứng giá	75	64	61
PE*	15.1	10.6	20.1
PB*	2.0	1.1	1.8
Vốn hóa (ngàn tỷ)*	3,128	234	860

*: Dữ liệu từ ngày giao dịch liền trước

Mỗi ngày 1 cổ phiếu

Tập đoàn Xăng dầu Việt Nam - Mã: PLX

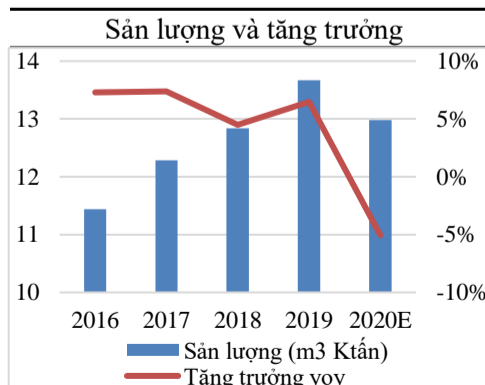
Giá cổ phiếu tại ngày 29/09/2020	50,300
PE hiện tại	82.4
Vốn hóa (tỷ)	60,660

Tỷ VND	2017A	2018A	2019A	2020F	
Doanh thu	153,697	191,932	189,604	122,000	
	yoy	24.9%	24.9%	-1.2%	-35.7%
LNST	3,468	3,748	4,158	1,256	
	yoy	-26%	8.1%	10.9%	-69.8%
Tỷ suất LNST	2.3%	2.0%	2.2%	1.0%	
EPS	3,013	2,859	3,166	1,059	
P/E	15.1	13.9	12.6	47.5	

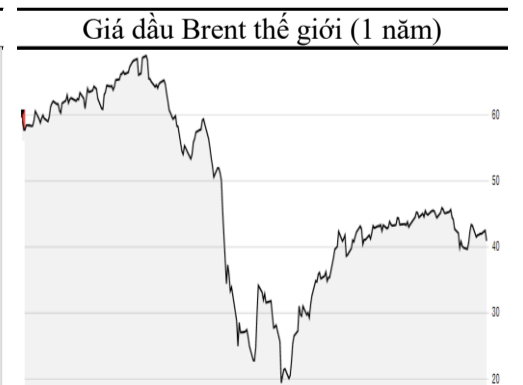
Nguồn: FiinPro

Triển vọng đầu tư: TRUNG LẬP

- Lợi nhuận đang cho thấy dấu hiệu hồi phục
Lợi nhuận đã có sự phục hồi đáng kể trong Q2/2020 so với khoản lỗ trong Q1/2020 do sản lượng tiêu thụ xăng dầu hồi phục cùng với việc hoàn nhập chi phí dự phòng hàng tồn kho đã trích trước đó. Ước tính sơ bộ sơ bộ, doanh thu và LNTT tháng 7 đạt lần lượt là 9,6K tỷ và 400 tỷ. LNTT tháng 7 chỉ giảm 8% so với LNTT bình quân hàng tháng trong Q3/2019 là 437 tỷ, mức giảm thấp hơn rất nhiều so với 6 tháng đầu năm 2020. Đáng chú ý là doanh thu xăng dầu qua kênh COCO trong tháng 7 đã tăng 3% so với cùng kỳ. Sản lượng tiêu thụ 8 tháng đầu năm ước đạt ~8.36 triệu tấn, giảm 8.1% so với cùng kỳ
- PLX sẽ bán hết cổ phiếu quỹ trong năm 2020-2021
PLX hiện nắm hơn 75 triệu cổ phiếu quỹ, và dự kiến sẽ bán toàn bộ số cổ phiếu quỹ còn lại để đáp ứng nhu cầu bổ sung vốn kinh doanh, đầu tư và phát triển. Với giá hiện tại trên sàn là 50,600/cp; PLX sẽ thu về khoảng 3,800 tỷ.
- Đang xây dựng phương án thoái vốn Nhà nước
PLX nằm trong danh mục doanh nghiệp có vốn nhà nước phải thực hiện thoái vốn. Ngày 5/8/2020, Ủy ban Quản lý vốn nhà nước đã ban hành văn bản về phương án sắp xếp, thoái vốn PLX. Đây sẽ là động lực quan trọng giúp tăng giá cổ phiếu PLX.



Nguồn: PLX



Nguồn: Bloomberg

Khuyến cáo: Báo cáo này không mang tính chất mời chào mua hay bán bất cứ chứng khoán nào. Các khuyến nghị trong báo cáo này có thể không phù hợp với tất cả các nhà đầu tư. Các thông tin, dự báo và khuyến nghị trong bản báo cáo này được dựa trên các nguồn tin cậy, tuy nhiên, NHSV không đảm bảo chắc chắn sự chính xác hoàn toàn và đầy đủ của các nguồn thông tin này. NHSV không chịu trách nhiệm đối với các lỗi, thiếu sót, sai sót, sơ suất, không chính xác trong tài liệu này