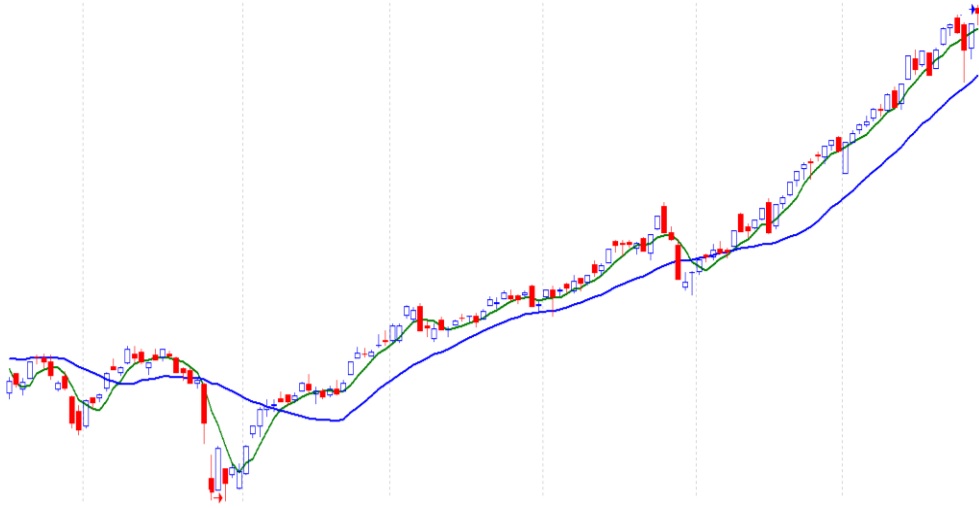


## Vn-Index - 6 tháng



## BIẾN ĐỘNG MẠNH VÌ COVID-19, HOSE LẠI NGHÈN HỆ THỐNG

- Vn-Index tăng điểm tốt trong phiên sáng, giảm mạnh đầu phiên chiều do ca nhiễm Covid-19 mới tại Hồ Chí Minh, và hồi phục tăng điểm trong thời gian còn lại của phiên chiều
- Áp lực bán là rất lớn, HOSE tiếp tục nghẽn hệ thống
- Dòng tiền đẩy mạnh nhóm chứng khoán và dầu khí, nhóm tăng điểm tốt khác là bảo hiểm, công nghệ, và vật liệu xây dựng
- Vn-Index đang giao dịch tại ngưỡng kháng cự mạnh tại 1,080 - 1,100 điểm. Với áp lực bán lớn, đặc biệt tại nhóm vốn hóa cao như ngân hàng, xác suất vượt 1,100 điểm trong ngắn hạn là không cao
- Thanh khoản tăng: 18.3% cao hơn trung bình 20 phiên, và 13.5% cao hơn ngày giao dịch liền trước.
- Khối ngoại bán ròng 5 phiên liên tiếp, tập trung bán HPG (-85 tỷ) MBB (65 tỷ) VRE (60 tỷ) VNM (51 tỷ) LCG (44 tỷ)

### Bản tin hàng ngày

- Kinh tế Việt Nam tăng trưởng 2,91% năm nay GDP 2020 tăng 2,91% và tăng 4,48% trong quý IV. Việc kiểm soát dịch Covid-19 sớm và EVFTA có hiệu lực vào 1/8 là những động lực thúc đẩy tăng trưởng của nền kinh tế.
- Thịt lợn tăng 57% đẩy CPI của Việt Nam năm 2020 tăng 3,23% Bình quân năm 2020, chỉ số giá tiêu dùng tăng 3,23% so với năm 2019. Trong đó thịt lợn tăng giá tới 57,23% làm CPI chung tăng 1,94%... Trong khi đó, CPI tháng 12/2020 tăng 0,19% so với tháng 12/2019, là mức thấp nhất trong giai đoạn 2016-2020.
- Năm 2020, Việt Nam xuất siêu kỷ lục hơn 19 tỷ USD Tổng kim ngạch xuất nhập khẩu hàng hóa của cả nước năm 2020 ước đạt 543,9 tỷ USD, tăng 5,1% so với năm 2019. Năm 2020, kim ngạch xuất khẩu hàng hóa đạt 281,5 tỷ USD, nhập khẩu hàng hóa đạt 262,4 tỷ USD. Ước tính xuất siêu năm 2020 đạt 19,1 tỷ USD, mức cao nhất trong 5 năm liên tiếp xuất siêu kể từ năm 2016.

## Giao dịch trong ngày

	Vn-Index	HNX	UPCOM
Đóng cửa	1,091.3	196.6	73.1
Tăng/giảm (+/-)	↑ 6.9	↑ 4.1	↑ 0.1
Tăng/giảm (%)	↑ 0.64%	↑ 2.14%	↑ 0.18%
Khối lượng giao dịch (triệu cp)	664	123	53
Tổng GTGD (tỷ)	12,935	1,585	762
GTGD nđt nước ngoài (tỷ)	-348	-25	1
Cổ phiếu tăng giá	240	119	152
Cổ phiếu giảm giá	194	90	84
Cổ phiếu đứng giá	64	45	62
PE*	17.7	14.4	25.6
PB*	2.4	1.3	2.1
Vốn hóa (ngàn tỷ)*	4,002	241	981

\*: Dữ liệu từ ngày giao dịch liền trước

## Mỗi ngày 1 cổ phiếu

### Công ty cổ phần Đầu tư Thế giới Di động - Mã: MWG

Giá cổ phiếu tại ngày 28/12/2020	117,300
PE hiện tại	14.0
Vốn hóa (tỷ)	53,639

Tỷ VND	2017A	2018A	2019A	2020F	
Doanh thu	66,340	86,516	102,174	108,500	
	yoy	48.7%	30.4%	18.1%	6.2%
LNST	2,206	2,879	3,834	3,916	
	yoy	40%	30.5%	33.2%	2.1%
Tỷ suất LNST	3.3%	3.3%	3.8%	3.6%	
EPS	6,958	6,491	8,645	8,650	
P/E	12.1	13.0	9.7	13.6	

Nguồn: FiinPro

## Cập nhật kết quả kinh doanh tháng 11/2020: KHẢ QUAN

### ĐMX: Doanh thu tháng 11 tăng nhẹ +2% yoy

- + Trong 11 tháng, MWG mở mới 256 cửa hàng, nâng số lượng cửa hàng lên 1,274 cửa hàng, trong đó 169 cửa hàng ĐMX Supermini. Như vậy, MWG sẽ không đạt mục tiêu 300 cửa hàng ĐMX Supermini vào cuối năm 2020.
- + ĐMX Supermini đã mở rộng đến 37 tỉnh thành trên khắp Việt Nam so với 26 tỉnh vào tháng 10.

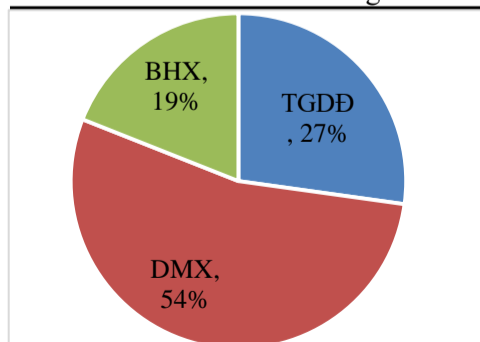
### TGDD: Doanh thu chỉ giảm -4% trong tháng 11

- + Doanh thu ĐTDĐ phục hồi nhờ mùa ra mắt sản phẩm mới trong Q4 (các mẫu điện thoại đáng chú ý là iPhone 12 và Samsung Note 20), các sự kiện bán hàng trong Q4 (Single Day và Black Friday).
- + Số cửa hàng giảm 80 cửa hàng so với đầu năm còn 933 cửa hàng, do một số cửa hàng TGDD chuyển đổi thành ĐMX, và đóng cửa 1 số cửa hàng hoạt động không hiệu quả.

### BHX: Doanh thu tăng 71% yoy

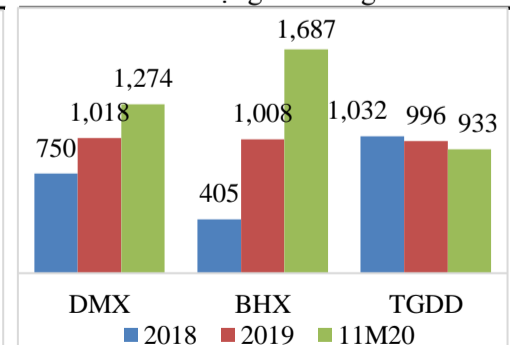
- + Số cửa hàng tăng 679 từ đầu năm lên mức 1,687 cửa hàng
- + Doanh thu/tháng/cửa hàng ổn định ở mức 1,2 tỷ đồng kể từ tháng 7
- + Tốc độ mở mới cửa hàng đã giảm tốc kể từ tháng 7/2020 do MWG tập trung hơn vào việc nâng cấp 121 cửa hàng BHX thành mô hình cửa hàng lớn hơn.

Cơ cấu doanh thu 10 tháng 2020



Nguồn: MWG

Số lượng cửa hàng



Nguồn: MWG

**Khuyến cáo:** Báo cáo này không mang tính chất mời chào mua hay bán bất cứ chứng khoán nào. Các khuyến nghị trong báo cáo này có thể không phù hợp với tất cả các nhà đầu tư. Các thông tin, dự báo và khuyến nghị trong bản báo cáo này được dựa trên các nguồn tin cậy, tuy nhiên, NHSV không đảm bảo chắc chắn sự chính xác hoàn toàn và đầy đủ của các nguồn thông tin này. NHSV không chịu trách nhiệm đối với các lỗi, thiếu sót, sai sót, sơ suất, không chính xác trong tài liệu này