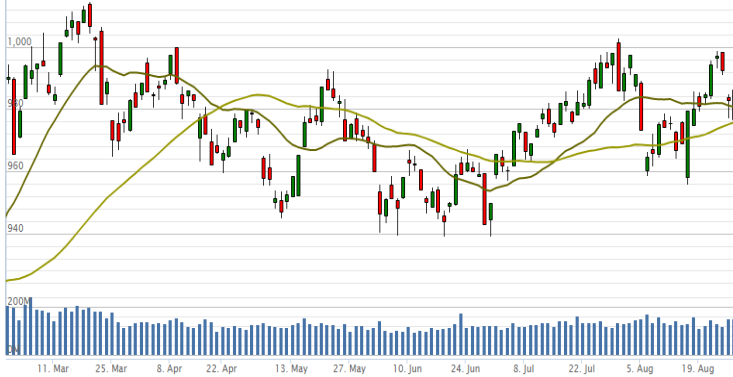


Vn-Index - 6 tháng



ÁP LỰC BÁN RẤT LỚN, THỊ TRƯỜNG ĐÓNG CỬA THẤP NHẤT NGÀY

- Thị trường mở cửa tăng nhẹ, sau đó giảm dần mỗi lúc 1 thấp hơn và đóng cửa thấp nhất ngày
- Áp lực bán là rất lớn và chủ động, lại tập trung 1 số mã vốn hóa lớn như VCB VIC HPG VNM MSN, giống như có quỹ đầu tư nào đó (dự đoán là Ishare MSCI ETF) tiến hành tái cơ cấu danh mục trong ngày hôm nay.
- Dòng tiền tập trung vào nhóm ngân hàng và bất động sản, trong khi đó số lượng mã giảm cũng rất lớn
- Thanh khoản đi ngang: 10% cao hơn trung bình 20 phiên, và bằng ngày giao dịch liền trước.
- Khối ngoại tiếp tục bán ròng, tập trung bán VNM (49 tỷ) VCB (31 tỷ)

Bản tin hàng ngày

- Thêm 1 số thông tin trái chiều về đàm phán thương mại Mỹ - Trung
- Tổng thống Donald Trump cho biết Trung Quốc muốn nối lại đàm phán thương mại. Trong khi đó, phía Trung Quốc phủ nhận có cuộc gọi với Mỹ và khẳng định không thay đổi lập trường.

Giao dịch trong ngày

	Vn-Index	HNX	UPCOM
Đóng cửa	976.8	102.9	57.9
Tăng/giảm (+/-)	↓ -6.1 ↑	0.1 ↑	0.4
Tăng/giảm (%)	↓ -0.62% ↑	0.05% ↑	0.71%
Khối lượng giao dịch (triệu cp)	151	21	16
Tổng GTGD (tỷ)	3,309	320	294
GTGD nđt nước ngoài (tỷ)	-78	-10	18
Cổ phiếu tăng giá	136	70	91
Cổ phiếu giảm giá	170	57	82
Cổ phiếu đứng giá	60	57	53
PE*	16.6	9.2	19.4
PB*	2.4	1.0	2.1
Vốn hóa (ngàn tỷ)*	3,330	188	1,030

*: Dữ liệu từ ngày giao dịch liền trước

Mỗi ngày 1 cổ phiếu

Tổng CTCP Bia - Rượu - Nước giải khát Sài Gòn - Mã: SAB

Giá cổ phiếu tại ngày 27/08/2019	270,100
PE hiện tại	39.0
Vốn hóa (tỷ)	175,326

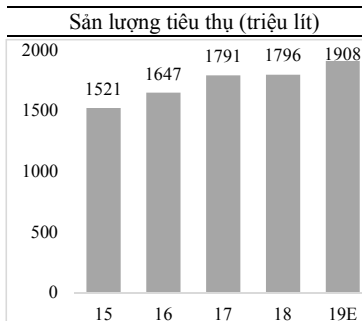
Tỷ VND	2016A	2017A	2018A	1H2019	
Doanh thu	30,467	34,193	35,949	39,342	
	yoy	12.2%	12.2%	5.1%	9.4%
LNST	4,339	4,711	4,177	5,184	
	yoy	27%	8.6%	-11.3%	24.1%
Tỷ suất LNST	14.2%	13.8%	11.6%	13.2%	
EPS	6,766	7,347	6,514	8,083	
P/E	40.4	37.2	42.0	33.4	

Nguồn: FiinPro

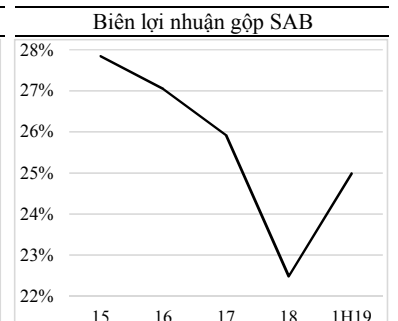
CẬP NHẬT BÁO CÁO TÀI CHÍNH 1H2019: TRUNG LẬP

- Lợi nhuận tăng 17.5% nhờ cắt giảm chi phí
- + Doanh thu giảm nhẹ 0.9% do sản lượng giảm, mặc dù SAB đã tăng giá bán 2-3% đối với 1 số mặt hàng (333 và Saigon Special).
- + Lợi nhuận gộp tăng 15.3% và tỷ suất LN gộp tăng từ 22.9% lên 26.6% do 1) giá bán tăng nhẹ, 2) cắt giảm chi phí, cụ thể SAB đã cắt giảm được chi phí vận chuyển và chi phí đóng gói giúp biên LN gộp tăng 1,2% yoy. Về hạt malt và hoa bia, SAB cho biết giá 2 loại nguyên liệu này vẫn ở mức cao nhưng chưa có thêm thông tin cụ thể.
- + Lợi nhuận tài chính thuần tăng nhẹ do lãi tiền gửi tăng
- + Chi phí bán hàng và quản lý tăng nhẹ 5.9% do SAB đẩy mạnh hoạt động quảng cáo, tiếp thị sản phẩm khiến chi phí quảng cáo tăng mạnh 50%
- + Theo đó, LNST tăng 17.5%

- Chất lượng tài sản của SAB thuộc nhóm đứng đầu trên sàn
- + Dòng tiền từ sản xuất kinh doanh dương 2,374 tỷ, được dùng để giảm dư nợ vay, trả cổ tức và tăng số dư tiền
- + Số dư tiền lên tới 14,350 tỷ; tương đương 60% tổng tài sản. Hàng tồn kho và phải thu được kiểm soát ở mức rất thấp.
- + Số dư nợ vay không đáng kể là 346 tỷ.



Nguồn: SAB



Nguồn: SAB

Khuyến cáo: Báo cáo này không mang tính chất mời chào mua hay bán bất cứ chứng khoán nào. Các khuyến nghị trong báo cáo này có thể không phù hợp với tất cả các nhà đầu tư. Các thông tin, dự báo và khuyến nghị trong bản báo cáo này được dựa trên các nguồn tin cậy, tuy nhiên, NHSV không đảm bảo chắc chắn sự chính xác hoàn toàn và đầy đủ của các nguồn thông tin này. NHSV không chịu trách nhiệm đối với các lỗi, thiếu sót, sai sót, s σ suất, không chính xác trong tài liệu này