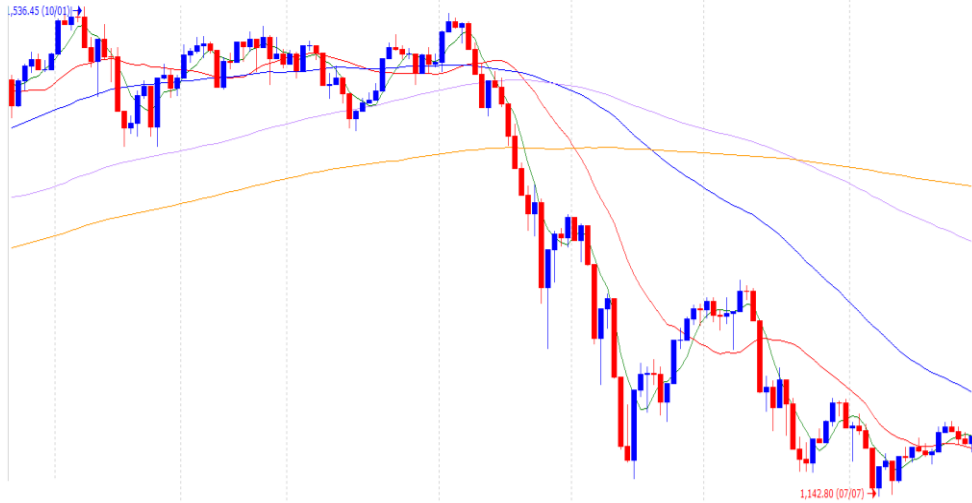


Vn-Index - 6 tháng



HỘI PHỤC CUỐI PHIÊN NHỜ LỰC BÁN THẤP

- Vn-Index giảm nhẹ trong phiên sáng do thị trường chứng khoán Mỹ giảm điểm, nhưng đã tăng điểm trong phiên chiều
- Số lượng mã tăng điểm cao hơn số lượng mã giảm điểm đôi chút, cho thấy phiên tăng điểm hôm nay là tăng thật, không phải xanh vỏ đỏ lòng
- Nhóm tăng mạnh lfa chứng khoán, thủy sản, phân bón, bảo hiểm, bất động sản, và ngân hàng
- Ngược lại, nhóm giảm mạnh là thép và dược phẩm
- Fed sẽ chính thức công bố việc tăng lãi suất vào cuối ngày hôm nay, do đó lực cầu thấp trong 3 ngày qua là hoàn toàn bình thường. Tuy nhiên, áp lực bán cũng không lớn, cho thấy nhà đầu tư đã có những sự chuẩn bị về mặt tâm lý cho đợt tăng lãi suất này của Fed.
- Trong ngày mai, thị trường vẫn có thể giảm nhẹ trong buổi sáng do vẫn còn 1 bộ phận nhà đầu tư mong muốn bán khi tin xấu ra, nhưng được kỳ vọng sẽ tăng điểm

Điểm tin hàng ngày

- Standard Chartered dự báo GDP quý 3 của Việt Nam tăng 10.8%, giá xăng dầu cao là trở ngại
- Ngân hàng Standard Chartered dự báo tăng trưởng GDP của Việt Nam sẽ đạt 10.8% trong quý 3/2022 và 3.9% trong quý 4/2022, đưa tăng trưởng GDP năm 2022 đạt 6.7%. Giá xăng dầu thế giới ở mức cao sẽ gây ra những ảnh hưởng tiêu cực lên nền kinh tế.
- Thép xây dựng tiếp tục "điệp khúc" giảm giá
- Các doanh nghiệp thép đánh dấu lần giảm giá thứ 11 liên tiếp kể từ giữa tháng 5. Mức giảm rơi vào khoảng 150,000 đến 300,000/tấn tùy doanh nghiệp và loại sản phẩm

Giao dịch trong ngày

	Vn-Index	HNX	UPCOM
Đóng cửa	1,191.0	284.5	88.8
Tăng/giảm (+/-)	↑ 6.0	↑ 1.6	↑ 0.4
Tăng/giảm (%)	↑ 0.50%	↑ 0.58%	↑ 0.41%
Khối lượng giao dịch (triệu cp)	388	41	24
Tổng GTGD (tỷ)	7,988	451	460
GTGD ntt nước ngoài (tỷ)	610	-0	3
Cổ phiếu tăng giá	222	100	160
Cổ phiếu giảm giá	201	80	99
Cổ phiếu đứng giá	96	62	64
PE*	12.6	14.2	17.0
PB*	2.0	1.6	2.2
Vốn hóa (ngàn tỷ)*	4,753	336	1,212

*: Dữ liệu từ ngày giao dịch liền trước

Mỗi ngày 1 cổ phiếu

Ngân hàng Thương mại cổ phần Bưu điện Liên Việt - Mã: LPB

Giá cổ phiếu hiện tại	15,300
PE hiện tại	5.7
Vốn hóa (tỷ)	21,652

Tỷ VND	2019A	2020A	2021A	2022F	
Doanh thu	6,507	7,771	10,050	10,850	
	yoy	33.4%	19.4%	29.3%	8.0%
LNST	1,600	1,862	2,873	3,907	
	yoy	66.7%	16.4%	54.3%	36.0%
Tỷ suất LNST	24.6%	24.0%	28.6%	36.0%	
EPS	1,565	1,451	2,387	2,599	
P/E	13.3	14.3	6.8	5.9	

Nguồn: FiinPro

Cập nhật kết quả kinh doanh quý 2: KHẢ QUAN

- Thu nhập lãi thuần tăng mạnh 40%. Tín dụng tăng trưởng mạnh 9.23% trong quý 2, nhưng chỉ tăng 8.6% trong 6 tháng 2022. Như vậy, LPB đã sử dụng hầu hết hạn mức tăng trưởng tín dụng do NHNN giao. Trong khi đó, huy động tăng thấp hơn ở mức 4.69% trong quý 2, và 3.06% trong 6 tháng 2022. NIM tăng mạnh 64 bps yoy lên mức 4.27% nhờ lãi suất huy động vẫn ở mức thấp trong vòng 1 năm qua.
- Thu nhập dịch vụ tăng 32.7%. LPB không liệt kê chi tiết khoản mục này nên chưa thể biết rõ lý do tăng trưởng
- Hoạt động đầu tư chứng khoán chuyển từ lỗ 1.3 tỷ sang lãi 356 tỷ, có thể là nhờ việc bán 32.8 triệu cổ phiếu STB
- Chi phí hoạt động tăng 22.7% do chi phí nhân sự tăng tới 31.8%, chi phí nhân sự chiếm 56% tổng chi phí
- Chi phí dự phòng rủi ro tín dụng tăng 57%. Mặc dù vậy, chất lượng tài sản vẫn giảm nhẹ: 1) Tỷ lệ nợ xấu tăng từ 1.37% lên 1.4%, 2) Số dư nợ nhóm 5 tăng 51%
- Cuối cùng, LNST tăng 94%

	Chất lượng tài sản		Cơ cấu nợ vay	
	LDR	NPL	1H2022	2021
Nhóm 1			202,646	204,090
Nhóm 2			2,149	2,001
Nhóm 3			482	460
Nhóm 4			451	1,070
Nhóm 5			2,020	1,334
Tổng			207,749	208,954

Nguồn: LPB

Nguồn: LPB

Khuyến cáo: Báo cáo này không mang tính chất mời chào mua hay bán bất cứ chứng khoán nào. Các khuyến nghị trong báo cáo này có thể không phù hợp với tất cả các nhà đầu tư. Các thông tin, dự báo và khuyến nghị trong bản báo cáo này được dựa trên các nguồn tin cậy, tuy nhiên, NHSV không đảm bảo chắc chắn sự chính xác hoàn toàn và đầy đủ của các nguồn thông tin này. NHSV không chịu trách nhiệm đối với các lỗi, thiếu sót, sai sót, sơ suất, không chính xác trong tài liệu này