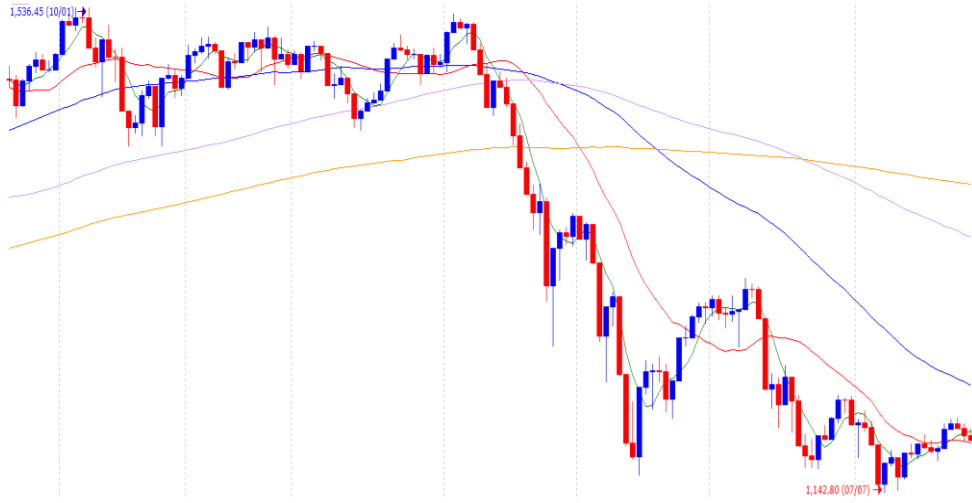


## Vn-Index - 6 tháng



## BÊN BÁN CÓ DẤU HIỆU SÓT RUỘT CUỐI PHIÊN

- Vn-Index đi ngang với thanh khoản thấp trong hầu hết ngày, nhưng áp lực bán gia tăng đã khiến thị trường giảm điểm từ cuối phiên chiều
- Số lượng mã giảm vẫn gấp 2.2 lần số mã tăng
- VCB MSN SAB đóng góp lớn nhất vào chiều tăng, trong khi VIC VNM đóng góp lớn nhất vào chiều giảm
- Nhóm giảm mạnh là thủy sản, thép, chứng khoán, bảo hiểm, và sẫm lớp
- Ngược lại, nhóm tăng tốt là dầu khí và dược phẩm
- Nhìn chung, áp lực bán là không lớn, nhưng lực cầu lại đang rất yếu. Và lực cầu có thể vẫn sẽ tiếp tục yếu trong ngày mai khi mà Fed sẽ công bố quyết định tăng lãi suất trong 2 ngày tới
- Thanh khoản giảm: 21% thấp hơn trung bình 20 phiên, và 7.9% thấp hơn ngày giao dịch liền trước
- Khối ngoại bán ròng, họ mua nhiều VCB MWG, và bán ra nhiều BSR DGC

## Điểm tin hàng ngày

- Chính phủ yêu cầu Bộ Tài chính trình giảm thuế xăng dầu ngay tháng 7
- Phó thủ tướng Lê Minh Khái yêu cầu, trước 30/7, Bộ Tài chính phải báo cáo Chính phủ các phương án giảm thêm thuế với xăng dầu. Việc giảm thêm thuế, phí này nhằm giảm chi phí, giá thành sản phẩm, góp phần kiềm chế lạm phát, hỗ trợ chính sách tiền tệ... cho cả trước mắt và trung hạn.

## Giao dịch trong ngày

	Vn-Index	HNX	UPCOM
Đóng cửa	1,185.1	282.9	88.4
Tăng/giảm (+/-)	↓ -3.4	↓ -2.5	↑ 0.1
Tăng/giảm (%)	↓ -0.29%	↓ -0.88%	↑ 0.07%
Khối lượng giao dịch (triệu cp)	388	33	36
Tổng GTGD (tỷ)	8,070	1,402	770
GTGD nđt nước ngoài (tỷ)	55	2	-164
Cổ phiếu tăng giá	139	58	126
Cổ phiếu giảm giá	311	119	140
Cổ phiếu đứng giá	71	62	63
PE*	12.6	14.2	17.0
PB*	2.0	1.6	2.2
Vốn hóa (ngàn tỷ)*	4,753	336	1,212

\*: Dữ liệu từ ngày giao dịch liền trước

## Mỗi ngày 1 cổ phiếu

### Ngân hàng Thương mại cổ phần Bưu điện Liên Việt - Mã: LPB

Giá cổ phiếu hiện tại	14,700
PE hiện tại	5.7
Vốn hóa (tỷ)	21,652

Tỷ VND	2019A	2020A	2021A	2022F	
Doanh thu	6,507	7,771	10,050	10,850	
	yoy	33.4%	19.4%	29.3%	8.0%
LNST	1,600	1,862	2,873	3,907	
	yoy	66.7%	16.4%	54.3%	36.0%
Tỷ suất LNST	24.6%	24.0%	28.6%	36.0%	
EPS	1,565	1,451	2,387	2,599	
P/E	13.3	14.3	6.8	5.7	

Nguồn: FiinPro

## Cập nhật kết quả kinh doanh quý 2: KHẢ QUAN

- Thu nhập lãi thuần tăng mạnh 40%. Tín dụng tăng trưởng mạnh 9.23% trong quý 2, nhưng chỉ tăng 8.6% trong 6 tháng 2022. Như vậy, LPB đã sử dụng hầu hết hạn mức tăng trưởng tín dụng do NHNN giao. Trong khi đó, huy động tăng thấp hơn ở mức 4.69% trong quý 2, và 3.06% trong 6 tháng 2022. NIM tăng mạnh 64 bps yoy lên mức 4.27% nhờ lãi suất huy động vẫn ở mức thấp trong vòng 1 năm qua.

- Thu nhập dịch vụ tăng 32.7%. LPB không liệt kê chi tiết khoản mục này nên chưa thể biết rõ lý do tăng trưởng

- Hoạt động đầu tư chứng khoán chuyển từ lỗ 1.3 tỷ sang lãi 356 tỷ, có thể là nhờ việc bán 32.8 triệu cổ phiếu STB

- Chi phí hoạt động tăng 22.7% do chi phí nhân sự tăng tới 31.8%, chi phí nhân sự chiếm 56% tổng chi phí

- Chi phí dự phòng rủi ro tín dụng tăng 57%. Mặc dù vậy, chất lượng tài sản vẫn giảm nhẹ: 1) Tỷ lệ nợ xấu tăng từ 1.37% lên 1.4%, 2) Số dư nợ nhóm 5 tăng 51%

- Cuối cùng, LNST tăng 94%

Chất lượng tài sản	Cơ cấu nợ vay		
	1H2022	2021	
	Nhóm 1	202,646	204,090
	Nhóm 2	2,149	2,001
	Nhóm 3	482	460
	Nhóm 4	451	1,070
	Nhóm 5	2,020	1,334
	<b>Tổng</b>	<b>207,749</b>	<b>208,954</b>

Nguồn: LPB

Nguồn: LPB

**Khuyến cáo:** Báo cáo này không mang tính chất mời chào mua hay bán bất cứ chứng khoán nào. Các khuyến nghị trong báo cáo này có thể không phù hợp với tất cả các nhà đầu tư. Các thông tin, dự báo và khuyến nghị trong bản báo cáo này được dựa trên các nguồn tin cậy, tuy nhiên, NHSV không đảm bảo chắc chắn sự chính xác hoàn toàn và đầy đủ của các nguồn thông tin này. NHSV không chịu trách nhiệm đối với các lỗi, thiếu sót, sai sót, sơ suất, không chính xác trong tài liệu này