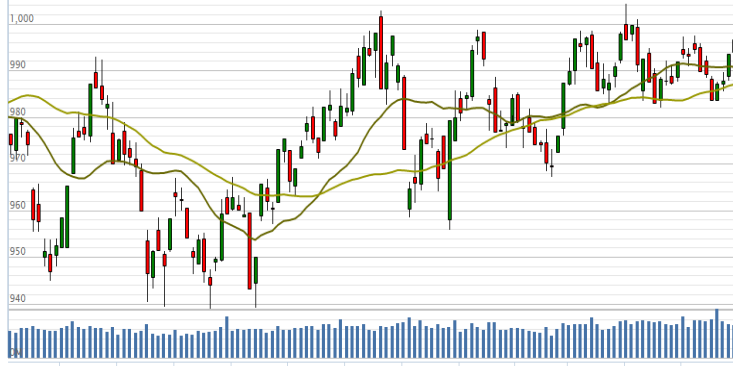


Vn-Index - 6 tháng



BLUECHIPS TIẾP TỤC ĐẨY THỊ TRƯỜNG VÀ VN-INDEX TIẾP TỤC ÁP SÁT NGƯỠNG 1,000 ĐIỂM

- Thị trường tăng nhẹ và mỗi lúc 1 cao hơn trong suốt phiên. Tuy nhiên, tốc độ giao dịch rất chậm
- 1 số mã vốn hóa lớn (VCB VNM SAB CTG) tiếp tục đẩy thị trường, số lượng mã tăng và giảm điểm khá cân bằng
- Dòng tiền tập trung vào nhóm bất động sản khu công nghiệp và ngân hàng
- MSN đóng góp lớn nhất vào chiều giảm
- Thanh khoản giảm: 10% thấp hơn trung bình 20 phiên, và 8% thấp hơn ngày giao dịch liền trước.
- Khối ngoại tiếp tục bán ròng, tập trung bán VHM (30 tỷ) MSN (24 tỷ) HDB (18 tỷ)

Bản tin hàng ngày

- ECB giữ nguyên lãi suất cơ bản
 Tại cuộc họp ngày 24/10, ECB quyết định giữ nguyên lãi suất cơ bản và các công cụ tiền tệ khác. Theo đó, lãi suất tiền gửi được duy trì ở mức -0,5%, đồng thời tái khẳng định việc khởi động chương trình mua trái phiếu, tức chương trình nói lỏng định lượng (QE), vô thời hạn kể từ tháng 11 với hạn mức 20 tỷ euro (22,4 tỷ USD) mỗi tháng.
- Trung Quốc sẽ yêu cầu Mỹ hủy kế hoạch áp thuế vào tháng 12
 Các quan chức thương mại cấp cao của Mỹ, Trung Quốc sẽ điện đàm trong ngày 25/10. Trung Quốc được cho là sẽ đề xuất tăng mua nông sản Mỹ, đổi lại yêu cầu Washington hủy kế hoạch áp thuế vào ngày 15/12. Trung Quốc muốn Mỹ chỉ duy trì áp thuế với gói 250 tỷ USD hàng hóa ban đầu.

Giao dịch trong ngày

	Vn-Index	HNX	UPCOM
Đóng cửa	996.6	104.7	56.5
Tăng/giảm (+/-)	↑ 3.0 ↑	0.1 ↓	-0.2
Tăng/giảm (%)	↑ 0.30% ↑	0.07% ↓	-0.35%
Khối lượng giao dịch (triệu cp)	137	22	14
Tổng GTGD (tỷ)	2,778	253	202
GTGD nđt nước ngoài (tỷ)	-16	2	-4
Cổ phiếu tăng giá	163	73	89
Cổ phiếu giảm giá	170	62	111
Cổ phiếu đứng giá	51	44	71
PE*	16.5	9.2	18.7
PB*	2.4	1.0	2.0
Vốn hóa (ngàn tỷ)*	3,373	189	987

*: Dữ liệu từ ngày giao dịch liền trước

Mỗi ngày 1 cổ phiếu

Tổng CTCP Bia - Rượu - Nước giải khát Sài Gòn - Mã: SAB

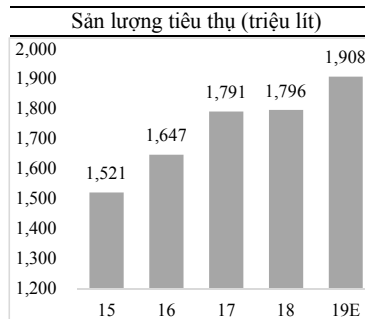
Giá cổ phiếu tại ngày 25/10/2019	256,000
PE hiện tại	36.1
Vốn hóa (tỷ)	162,244

Tỷ VND	2016A	2017A	2018A	2019E
Doanh thu	30,467	34,193	35,949	39,342
yoy	12.2%	12.2%	5.1%	9.4%
LNST	4,339	4,711	4,177	5,184
yoy	27%	8.6%	-11.3%	24.1%
Tỷ suất LNST	14.2%	13.8%	11.6%	13.2%
EPS	6,766	7,347	6,514	8,083
P/E	37.4	34.4	38.8	31.7

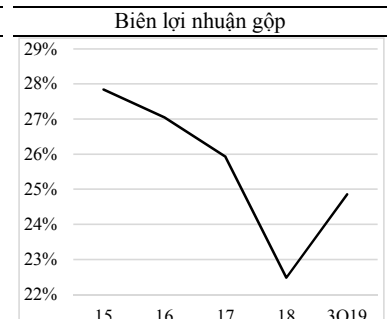
Nguồn: FiinPro

Cập nhật kết quả kinh doanh quý 3/2019: KHẢ QUAN

- Lợi nhuận tăng 42% nhờ sản lượng và giá bán tăng; và tiết giảm chi phí
- + Doanh thu tăng 13.8% nhờ sản lượng tăng sau khi SAB thực hiện chương trình "Tái tung thương hiệu" từ tháng 7-8/2019. SAB đã tổ chức nhiều sự kiện tại các khu vực có nhiều nhà hàng, quán bar tại các thành phố lớn để quảng bá hình ảnh mới. Ngoài ra, giá bán cũng tăng 3 lần vào tháng 10/2018, tháng 3/2019, và tháng 8/2019.
- + LN gộp tăng 29% và tỷ suất LN gộp tăng từ 21.7% lên 24.6% do giá bán tăng và SAB tiết kiệm được nhiều loại chi phí (đặc biệt là chi phí vận chuyển và chi phí đóng gói như đã trình bày ở các báo cáo trước)
- + Doanh thu tài chính thuần tăng ~75% chủ yếu do lãi tiền gửi tăng từ số dư tiền mặt tăng thêm
- + Chi phí bán hàng và quản lý tăng 11.7%, thấp hơn mức tăng doanh thu
- + Do đó, LNST tăng mạnh 42.2%
- Chất lượng tài sản tiếp tục tăng lên và thuộc top 1 trên sàn
- + Dòng tiền từ sản xuất kinh doanh dương tới 3,567 tỷ; chủ yếu dùng để trả cổ tức
- + Số dư nợ vay rất thấp là 508 tỷ, chỉ chiếm 2.05% tổng tài sản
- + Số dư tiền mặt tăng 2,750 tỷ, lên mức 14,760 tỷ; chiếm tới 59.6% tổng tài sản.



Nguồn: SAB



Nguồn: SAB

Khuyến cáo: Báo cáo này không mang tính chất mời chào mua hay bán bất cứ chứng khoán nào. Các khuyến nghị trong báo cáo này có thể không phù hợp với tất cả các nhà đầu tư. Các thông tin, dự báo và khuyến nghị trong bản báo cáo này được dựa trên các nguồn tin cậy, tuy nhiên, NHSV không đảm bảo chắc chắn sự chính xác hoàn toàn và đầy đủ của các nguồn thông tin này. NHSV không chịu trách nhiệm đối với các lỗi, thiếu sót, sai sót, s o suất, không chính xác trong tài liệu này