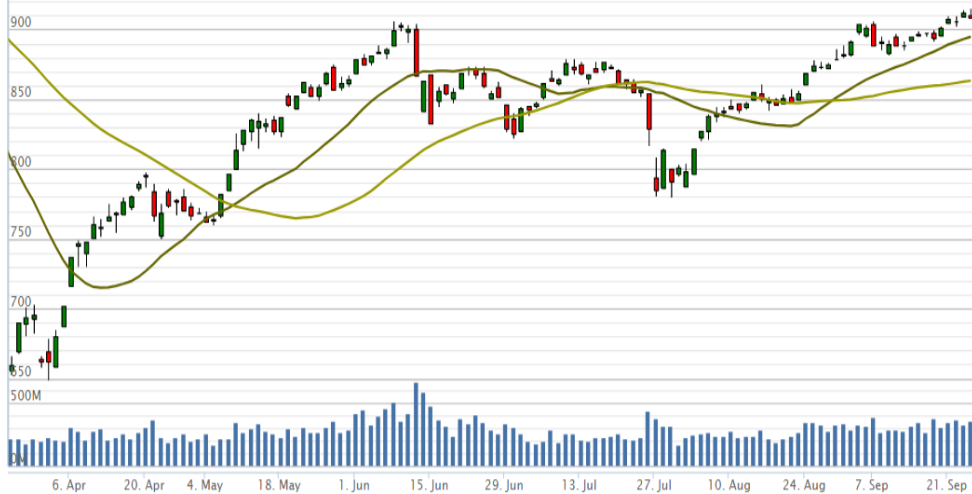


## Vn-Index - 6 tháng



### ÁP LỰC BÁN GIA TĂNG TRONG PHIÊN CHIỀU, KHỐI NGOẠI BÁN RÒNG TRỞ LẠI

- Vn-Index mở cửa giảm mạnh do tâm lý bi quan vì TTCK Mỹ bị bán tháo, đã hồi phục tốt sang tăng điểm trong phiên sáng, nhưng đã áp lực bán đã tăng điểm trong phiên chiều khiến thị trường giảm điểm
- VCB GAS BHN đóng góp lớn nhất vào chiều tăng, trong khi VIC VNM BID SAB đóng góp lớn nhất vào chiều giảm
- Số lượng mã giảm điểm gấp đôi số mã tăng điểm
- Ngưỡng hỗ trợ mạnh hiện ở vùng 890-900 điểm, phiên giảm điểm hôm nay chỉ là phiên điều chỉnh bình thường trong xu hướng tăng hiện tại
- Thanh khoản tăng nhẹ: 3.8% cao hơn trung bình 20 phiên, và 2.9% cao hơn ngày giao dịch liền trước.
- Khối ngoại chuyển sang bán ròng, tập trung bán HPG (79 tỷ) VNM (62 tỷ) VHM (51 tỷ), tuy nhiên họ cũng mua mạnh MBB (50 tỷ) VCB (46 tỷ)

### Bản tin hàng ngày

- TS. Cấn Văn Lực: Nguồn vốn cho thị trường bất động sản sẽ hồi phục mạnh năm 2021
- Ông Lực cho rằng các nguồn vốn tài trợ cho thị trường bất động sản vẫn còn nhiều khả năng phát triển, sẽ hồi phục mạnh từ năm sau. Xu hướng phát triển đại đô thị sẽ đi lên cùng quá trình đô thị hóa tại Việt Nam. Bất động sản là đầu ra cho nhiều loại vật liệu xây dựng và nhân công, do đó, thị trường bất động sản tăng sẽ kéo theo sự tăng tốc của nhiều nhóm ngành trong xã hội.
- Lãi vay sẽ tiếp tục giảm
- Nhiều ngân hàng tiếp tục giảm lãi suất huy động trong tuần qua, lần giảm thứ hai trong tháng 9 và là một dấu hiệu tích cực cho thấy mặt bằng lãi suất cho vay sẽ ở mức thấp trong những tháng cuối năm. Cụ thể, VCB giảm lãi suất huy động kỳ hạn 1 và 2 tháng thêm 0,2%/năm về mức 3,3%/năm. EIB cũng giảm 0,1%/năm đối với các kỳ hạn 15, 18 tháng; và giảm 0,2%/năm với kỳ hạn 36 tháng. Nhiều ngân hàng khác cũng giảm lãi suất huy động như HDB, NamABank, SCB.

### Giao dịch trong ngày

	Vn-Index	HNX	UPCOM
Đóng cửa	908.6	131.7	61.0
Tăng/giảm (+/-)	↓ -3.9	↓ -0.9	↑ 0.0
Tăng/giảm (%)	↓ -0.43%	↓ -0.70%	↑ 0.07%
Khối lượng giao dịch (triệu cp)	358	45	26
Tổng GTGD (tỷ)	5,617	536	362
GTGD nđt nước ngoài (tỷ)	-120	-28	-20
Cổ phiếu tăng giá	133	49	81
Cổ phiếu giảm giá	271	99	95
Cổ phiếu đứng giá	70	71	79
PE*	15.2	10.6	19.8
PB*	2.1	1.1	1.8
Vốn hóa (ngàn tỷ)*	3,244	235	849

\*: Dữ liệu từ ngày giao dịch liền trước

### Mỗi ngày 1 cổ phiếu

#### Công ty cổ phần Đầu tư Thế giới Di động - Mã: MWG

Giá cổ phiếu tại ngày 24/09/2020	101,200
PE hiện tại	12.3
Vốn hóa (tỷ)	46,132

Tỷ VND	2017A	2018A	2019A	2020F	
Doanh thu	66,340	86,516	102,174	111,000	
	yoy	48.7%	30.4%	18.1%	8.6%
LNST	2,206	2,879	3,834	3,850	
	yoy	40%	30.5%	33.2%	0.4%
Tỷ suất LNST	3.3%	3.3%	3.8%	3.5%	
EPS	6,958	6,491	8,645	8,504	
P/E	12.1	13.0	9.7	11.9	

Nguồn: FiinPro

### Triển vọng đầu tư: KHẢ QUAN

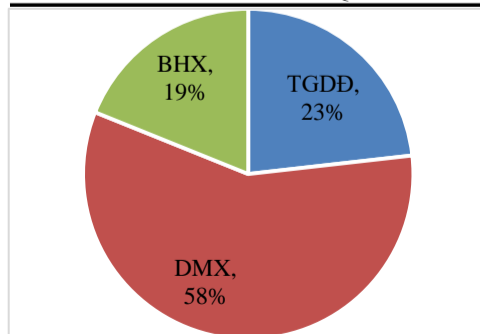
Lợi nhuận tháng 7 và tháng 8 đều tăng trưởng tốt. Mặc dù chính sách giãn cách được thực thi ở một số thành phố, LNST tháng 7 và tháng 8 vẫn đạt 326 tỷ và 325 tỷ; tăng trưởng lần lượt 12% và 14% yoy. Lũy kế 8 tháng, LNST đạt 2,679 tỷ; giảm 1% yoy, cụ thể như sau:

+ Thế giới di động (TGDD): doanh thu giảm 9% so với cùng kỳ do nhu cầu đối với các sản phẩm không thiết yếu giảm. Số lượng cửa hàng giảm 49 đóng cửa 17 cửa hàng và một số cửa hàng TGDD được chuyển đổi thành cửa hàng ĐMX. Mạng Thế giới di động tiếp tục cho dấu hiệu bão hòa.

+ Điện máy xanh (ĐMX): MWG mở thêm 65 cửa hàng mới, tăng 6,4% so với đầu năm, trong đó có 19 cửa hàng ĐMX supermini đã được thử nghiệm và thu về 40 tỷ từ tháng 7. Doanh thu/tháng/cửa hàng tháng 8 đạt 1,2 tỷ, cao hơn mức 1 tỷ của tháng 7. MWG sẽ nhân rộng quy mô ĐMX supermini từ tháng 9, dự kiến là 70-80 cửa hàng mới/tháng. Chiến lược này sẽ giúp MWG nâng cao thị phần, và bảo vệ MWG khỏi sự cạnh tranh từ thương mại điện tử và các đối thủ khác.

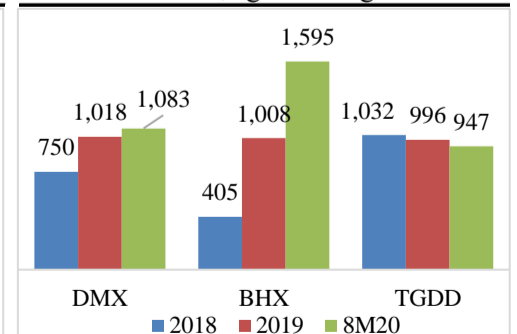
+ Bách hóa xanh (BHX): Doanh thu tiếp tục tăng trưởng cao +84% yoy. MWG mở thêm 587 cửa hàng mới, tăng 58% so với đầu năm. Tuy nhiên, trong tháng 8, MWG chỉ mở 34 cửa hàng mới, so với mức trung bình ~110 cửa hàng/tháng trong Q2/2020. Tốc độ mở mới chậm lại và chú trọng hơn vào cải thiện biên lợi nhuận.

### Cơ cấu doanh thu 2Q2020



Nguồn: MWG

### Số lượng cửa hàng



Nguồn: MWG

**Khuyến cáo:** Báo cáo này không mang tính chất mời chào mua hay bán bất cứ chứng khoán nào. Các khuyến nghị trong báo cáo này có thể không phù hợp với tất cả các nhà đầu tư. Các thông tin, dự báo và khuyến nghị trong bản báo cáo này được dựa trên các nguồn tin cậy, tuy nhiên, NHSV không đảm bảo chắc chắn sự chính xác hoàn toàn và đầy đủ của các nguồn thông tin này. NHSV không chịu trách nhiệm đối với các lỗi, thiếu sót, sai sót, sơ suất, không chính xác trong tài liệu này