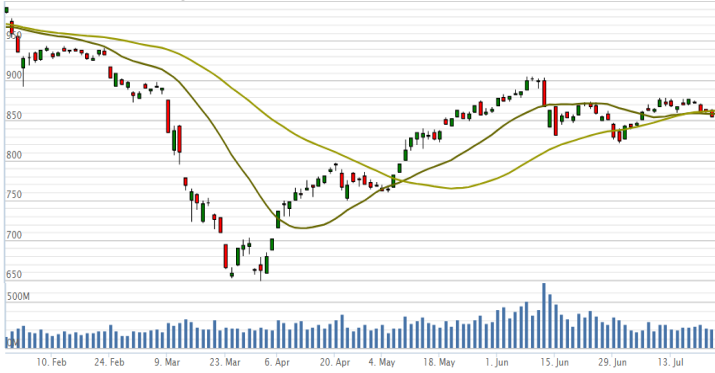


Vn-Index - 6 tháng



VHM VRE GAS ĐÁY THỊ TRƯỜNG TĂNG ĐIỂM DÙ SỐ MÃ GIẢM ĐIỂM ÁP ĐÀO

- Vn-Index đi ngang trong phiên sáng, giảm đầu phiên chiều, nhưng đã hồi phục tăng điểm vào cuối phiên chiều
- Số lượng mã giảm điểm lớn hơn nhiều số mã tăng điểm, tuy nhiên hầu hết chỉ giảm nhẹ, ngoài ra VHM VRE GAS tăng tốt đẩy thị trường tăng điểm
- Vn-Index đã kiểm định khá tốt trước ngưỡng hỗ trợ mạnh tại 850 điểm, như vậy vùng đi ngang 850-875 điểm vẫn được duy trì. Hiện giờ có thể đã là thời điểm tốt để bắt đầu mua vào cổ phiếu. Với thanh khoản thấp như hiện tại, xác suất Vn-Index xuống dưới vùng hỗ trợ mạnh tại 840-850 điểm là không cao
- Thanh khoản tăng nhẹ: 5.7% thấp hơn trung bình 20 phiên, nhưng 0.5% cao hơn ngày giao dịch liền trước.
- Khối ngoại tiếp tục bán ròng 13 phiên liên tiếp, tập trung bán VPB (22 tỷ) HPG (22 tỷ) NVL (21 tỷ) CII (19 tỷ)

Bản tin hàng ngày

- CNBC: Mỹ đang đứng trước một cuộc suy thoái kép
Nhà kinh tế học Stephen Roach cho biết kỳ vọng phục hồi hình chữ V khiến các nhà đầu tư ở Mỹ lạc lối và bỏ qua nguy cơ nền kinh tế lớn nhất thế giới rơi vào cuộc suy thoái kịch tính thứ 2. Các lý do mà Roach đưa ra là: nguy cơ tái nhiễm Covid-19, suy giảm tiết kiệm và tiêu dùng, thâm hụt ngân sách, nguy cơ lạm phát cao, và đồng USD có thể mất giá mạnh 35% trong năm nay và 2021.

- New York Times: Căng thẳng Mỹ - Trung ngày càng trầm trọng, nguy cơ chiến tranh lạnh được 'thổi phồng'
Về quân sự, thương mại, công nghệ, nhân quyền và rất nhiều vấn đề khác, những động thái đáp trả qua lại giữa 2 bên đã ngày càng trở nên căng thẳng hơn dưới thời chính quyền Tổng thống Trump.

Giao dịch trong ngày

	Vn-Index	HNX	UPCOM
Đóng cửa	856.8	113.9	57.3
Tăng/giảm (+/-)	↑ 1.7	↓ -1.5	↓ -0.3
Tăng/giảm (%)	↑ 0.20%	↓ -1.26%	↓ -0.43%
Khối lượng giao dịch (triệu cp)	221	40	13
Tổng GTGD (tỷ)	3,370	351	188
GTGD nđt nước ngoài (tỷ)	-84	-2	-1
Cổ phiếu tăng giá	145	64	78
Cổ phiếu giảm giá	227	88	90
Cổ phiếu đứng giá	61	55	60
PE*	13.9	9.3	17.6
PB*	1.9	1.0	1.8
Vốn hóa (ngàn tỷ)*	2,989	207	858

*: Dữ liệu từ ngày giao dịch liền trước

Mỗi ngày 1 cổ phiếu

Công ty Cổ phần Nhiệt điện Phả Lại - Mã: PPC

Giá cổ phiếu tại ngày 23/07/2020	24,400
PE hiện tại	6.8
Vốn hóa (tỷ)	7,855

Tỷ VND	2017A	2018A	2019A	2020F
Doanh thu	6,236	7,117	8,183	8,277
	yoy	4.3%	14.1%	15.0%
LNST	854	1,122	1,261	983
	yoy	56%	31.4%	12.3%
Tỷ suất LNST	13.7%	15.8%	15.4%	11.9%
EPS	2,460	3,272	3,706	3,065
P/E	10.0	7.5	6.6	8.0

Nguồn: FiinPro

Cập nhật kết quả kinh doanh quý 2:

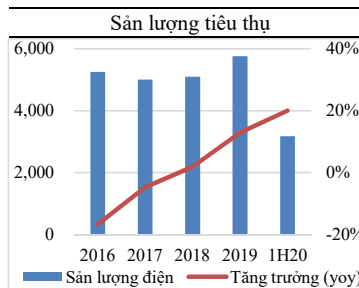
- Doanh thu tăng nhẹ 1.1%: sản lượng điện tiêu thụ tăng 4%, và giá bán điện bình quân giảm 2.8%. Giá bán điện giảm do giá phát điện trên thị trường cạnh tranh giảm mạnh ~11.3% yoy. Covid-19 đã khiến nhu cầu điện và giá điện toàn ngành giảm, cụ thể sản lượng ngành điện giảm 1.92% trong quý 2 và giá bán giảm 9% yoy trong 6 tháng 2020. Sản lượng của PPC tốt hơn toàn ngành là do nhiệt điện than có chi phí sản xuất thấp nên được ưu tiên huy động

- Giá vốn hàng bán lại tăng tới 6.4%, tỷ suất lợi nhuận gộp giảm từ 11.9% xuống 7.3% do giá bán giảm và Vinacomin tăng giá than khoảng 9% trong Q2/2019. Do đó, chi phí sản xuất trên mỗi kWh tăng 2.3% yoy, và lợi nhuận gộp giảm 37.7% yoy

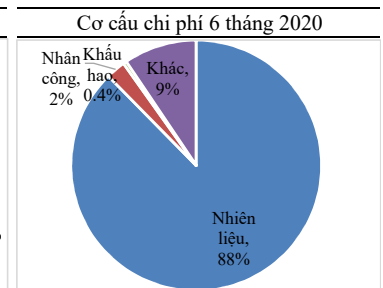
- Doanh thu tài chính thuần giảm nhẹ 4.7% (tương đương giảm 8.3 tỷ)

- Chi phí quản lý tăng nhẹ không đáng kể là 1.8 tỷ

- Cuối cùng, lợi nhuận sau thuế giảm 25.3%, chủ yếu do giá bán giảm và giá than đầu vào tăng



Nguồn: PPC



Nguồn: PPC

Khuyến cáo: Báo cáo này không mang tính chất mời chào mua hay bán bất cứ chứng khoán nào. Các khuyến nghị trong báo cáo này có thể không phù hợp với tất cả các nhà đầu tư. Các thông tin, dự báo và khuyến nghị trong bản báo cáo này được dựa trên các nguồn tin cậy, tuy nhiên, NHSV không đảm bảo chắc chắn sự chính xác hoàn toàn và đầy đủ của các nguồn thông tin này. NHSV không chịu trách nhiệm đối với các lỗi, thiếu sót, sai sót, sơ suất, không chính xác trong tài liệu này