

Vn-Index - 6 tháng



HÀNG LOẠT MÃ TĂNG TRẦN

- Vn-Index tăng tốt trong hầu hết phiên sáng, giảm điều ở cuối phiên sáng, nhưng đã lại tăng rất tốt trong phiên chiều
- Có tới 34 mã cổ phiếu tăng trần, trong đó nhiều cổ phiếu là những mã lớn như TPB GVR PDR SSI VCI KBC AAA
- Nhóm tăng tốt là chứng khoán, bất động sản, công nghệ, tiện ích, bán lẻ, sầm lúp, và xây dựng
- Dòng tiền đổ vào thị trường đang quá mạnh, khiến thị trường chưa thể điều chỉnh mạnh
- Ngưỡng kháng cự mạnh hiện ở mốc 1,100 điểm
- Thanh khoản tăng: 29.2% cao hơn trung bình 20 phiên, và 1% cao hơn ngày giao dịch liền trước.
- Khối ngoại tiếp tục mua ròng, tập trung mua FUEVFNVD (100 tỷ) HPG (53 tỷ) VCB (31 tỷ)

Bản tin hàng ngày

- Ngân hàng bước tiếp sau Basel II
- Số lượng ngân hàng đáp ứng 3 trụ cột Basel II dừng ở con số 7, một vài ngân hàng đã bắt đầu áp dụng quy chuẩn nâng cao và chuẩn bị hướng tới Basel III. Từ 2021, MSB sẽ bắt đầu triển khai đo lường và quản trị rủi ro hoạt động, rủi ro thị trường theo chuẩn mực Basel III.
- Nhiều doanh nghiệp công bố ước kết quả kinh doanh năm 2020
- + GAS: Ước doanh thu đạt 66,182 tỷ đồng, và LNST 7,883 tỷ đồng; lần lượt giảm 12% và 34% yoy
- + POW: Doanh thu ước đạt 30,472 tỷ đồng, và LNST ước 2,335 tỷ đồng, giảm 15% và 18% yoy
- + GVR: doanh thu đạt 23,032 tỷ đồng và LNST 4,955 tỷ đồng; tăng lần lượt 3% và 6% yoy
- + PET: doanh thu đạt 12,052 tỷ đồng và LNST 190 tỷ; tăng lần lượt 19% và 3% yoy

Giao dịch trong ngày

	Vn-Index	HNX	UPCOM
Đóng cửa	1,081.1	182.1	71.6
Tăng/giảm (+/-)	↑ 13.6	↑ 5.1	↑ 0.7
Tăng/giảm (%)	↑ 1.28%	↑ 2.88%	↑ 0.97%
Khối lượng giao dịch (triệu cp)	660	116	58
Tổng GTGD (tỷ)	13,101	1,480	783
GTGD ntt nước ngoài (tỷ)	151	0	5
Cổ phiếu tăng giá	292	104	155
Cổ phiếu giảm giá	138	61	89
Cổ phiếu đứng giá	62	73	57
PE*	17.5	13.0	25.4
PB*	2.3	1.3	2.1
Vốn hóa (ngàn tỷ)*	3,919	233	960

*: Dữ liệu từ ngày giao dịch liền trước

Mỗi ngày 1 cổ phiếu

Công ty Cổ phần Xây dựng Coteccons - Mã: CTD

Giá cổ phiếu tại ngày 21/12/2020	71,100
PE hiện tại	9.1
Vốn hóa (tỷ)	5,488

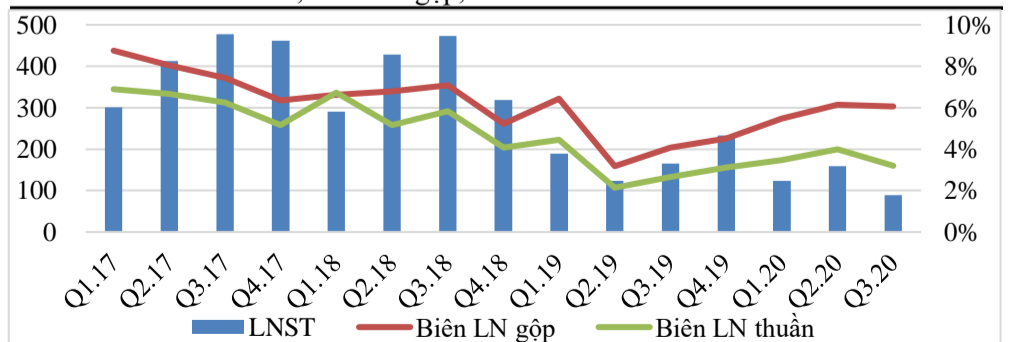
Tỷ VND	2017A	2018A	2019A	2020F	
Doanh thu	27,177	28,561	23,733	16,000	
	yoy	30.8%	5.1%	-16.9%	-32.6%
LNST	1,653	1,510	711	550	
	yoy	16%	-8.6%	-52.9%	-22.6%
Tỷ suất LNST	6.1%	5.3%	3.0%	3.4%	
EPS	20,367	18,313	8,320	7,126	
P/E	4.0	4.4	9.7	10.0	

Nguồn: FiinPro

Cập nhật thông tin và kết quả kinh doanh quý 3/2020: TRUNG LẬP

- Lợi nhuận quý 3 giảm sâu 46.3% yoy
- + Doanh thu giảm tới 55.4% do tác động của 1) Covid-19 khiến nhiều dự án bất động sản giãn tiến độ và 2) Quá trình tái cơ cấu nội bộ diễn ra mạnh mẽ trong quý 3 giữa các nhân sự cấp cao nhất, đã ảnh hưởng rất tiêu cực tới uy tín và tình hình quản lý, quản trị của CTD.
- + Biên lợi nhuận gộp tăng từ 4.07% lên 6.05% do giá các loại vật liệu xây dựng đã giảm mạnh trong 1 năm qua do cả thừa cung và nhu cầu giảm. Cụ thể, giá thép Hòa Phát đã giảm 19.2% yoy từ mức 13,000 xuống 10,500 VND/kg. Do đó, LN gộp chỉ giảm 33.6%
- + Chi phí quản lý tăng nhẹ 0.4% do chi phí nhân viên tăng 11.4%, có thể là do quá trình tái cơ cấu ban lãnh đạo
- Các thông tin khác
- + Quá trình tái cơ cấu ban lãnh đạo gần như đã hoàn thành với vị trí Chủ tịch là ông Bolat Duisenov, và CEO là ông Võ Thành Liêm. Như vậy, ông Trần Bá Dương đã chính thức rời khỏi CTD sau rất nhiều năm gắn bó
- + Giá trị hợp đồng ký mới và backlog đã giảm khá mạnh trong năm 2020: giá trị hợp đồng ký mới đạt 5K tỷ trong quý 1, và CTD đã không công bố con số này trong quý 2 và quý 3/2020
- + CTD đăng ký mua lại 4.9 triệu cp làm cp quỹ, nhằm chuẩn bị nguồn cổ phiếu cho đợt phát hành ESOP tiếp theo

LNST, biên LN gộp, và biên LN thuần của CTD



Nguồn: CTD

Khuyến cáo: Báo cáo này không mang tính chất mời chào mua hay bán bất cứ chứng khoán nào. Các khuyến nghị trong báo cáo này có thể không phù hợp với tất cả các nhà đầu tư. Các thông tin, dự báo và khuyến nghị trong bản báo cáo này được dựa trên các nguồn tin cậy, tuy nhiên, NHSV không đảm bảo chắc chắn sự chính xác hoàn toàn và đầy đủ của các nguồn thông tin này. NHSV không chịu trách nhiệm đối với các lỗi, thiếu sót, sai sót, sơ suất, không chính xác trong tài liệu này