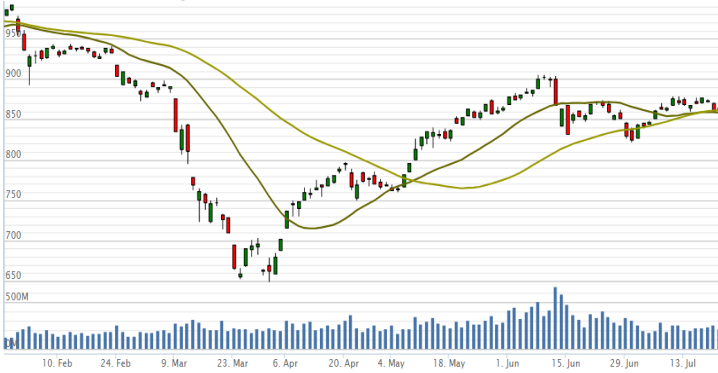


Vn-Index - 6 tháng



VN-INDEX BẬT TĂNG SAU KHI ĐIỂM ĐỊNH NGƯỠNG MA20

- Vn-Index đi ngang đầu phiên sáng, giảm đến giữa phiên chiều, và đã bật tăng nhẹ từ cuối phiên chiều
- Vn-Index tạm thời kiểm định thành công ngưỡng hỗ trợ tại đường MA20 ở vùng 855-860 điểm. Về cơ bản, Vn-Index vẫn đang đi ngang trong biên độ 855-875 điểm
- Số lượng mã giảm điểm lớn hơn số mã tăng điểm, nhóm vốn hóa lớn tăng điểm tốt hơn nhóm vừa và nhỏ. Hầu hết cổ phiếu đóng cửa quanh tham chiếu, ngoại trừ vài mã có kết quả kinh doanh quý 2 đặc biệt tốt hoặc xấu như DXG LDG DGW CTD PHR...
- Thanh khoản giảm nhẹ: 2.6% cao hơn trung bình 20 phiên, nhưng 1% thấp hơn ngày giao dịch liền trước.
- Khối ngoại tiếp tục bán ròng 11 phiên liên tiếp, tập trung bán VHM (77 tỷ) HPG (66 tỷ) DXG (35 tỷ) VNM (34 tỷ) SSI (31 tỷ) MSN (28 tỷ)

Bản tin hàng ngày

- WHO: Đã có 23 loại vaccine Covid-19 tiềm năng. Hiện có 23 vaccine tiềm năng đang được nghiên cứu bào chế, trong đó 3 loại vaccine đã được chia sẻ dữ liệu để các nhà khoa học khác cùng đánh giá thẩm định.
- NHNN muốn lùi lộ trình siết vốn ngắn hạn cho vay trung dài hạn. Việc siết tỷ lệ vốn ngắn hạn cho vay trung dài hạn sẽ được lùi thêm 6 tháng hoặc 1 năm. NHNN cho rằng để giảm chi phí vốn và triển khai lãi suất ưu đãi cho khách hàng, các ngân hàng cần tiếp tục duy trì tỷ trọng nguồn vốn ngắn hạn trong cơ cấu huy động vốn. Đây sẽ là động lực tăng giá mạnh mẽ cho cổ phiếu ngân hàng trong nửa sau của năm 2020.

Giao dịch trong ngày

	Vn-Index	HNX	UPCOM
Đóng cửa	861.7	116.1	57.4
Tăng/giảm (+/-)	↑ 0.3	↑ 0.4	↑ 0.1
Tăng/giảm (%)	↑ 0.03%	↑ 0.32%	↑ 0.12%
Khối lượng giao dịch (triệu cp)	216	31	17
Tổng GTGD (tỷ)	3,780	179	205
GTGD nđt nước ngoài (tỷ)	-303	-2	-13
Cổ phiếu tăng giá	164	72	86
Cổ phiếu giảm giá	196	71	82
Cổ phiếu đứng giá	66	60	57
PE*	14.0	9.1	16.8
PB*	1.9	1.0	1.8
Vốn hóa (ngàn tỷ)*	3,010	208	860

*: Dữ liệu từ ngày giao dịch liền trước

Mỗi ngày 1 cổ phiếu

Công ty Cổ phần Xây dựng Coteccons - Mã: CTD

Giá cổ phiếu tại ngày 21/07/2020	82,500
PE hiện tại	9.7
Vốn hóa (tỷ)	6,252

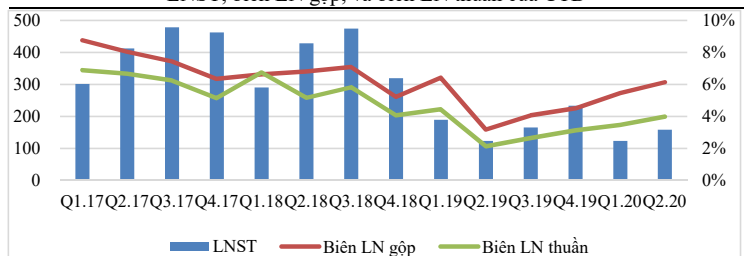
Tỷ VND	2017A	2018A	2019A	2020F
Doanh thu	27,177	28,561	23,733	16,000
	yoy 30.8%	5.1%	-16.9%	-32.6%
LNST	1,653	1,510	711	480
	yoy 16%	-8.6%	-52.9%	-32.5%
Tỷ suất LNST	6.1%	5.3%	3.0%	3.0%
EPS	20,367	18,313	8,320	6,219
P/E	4.0	4.4	9.7	13.3

Nguồn: FiinPro

Cập nhật kết quả kinh doanh quý 2:

- Lợi nhuận tăng trưởng dương sau nhiều năm, nhiều quý tăng trưởng âm liên tiếp nhờ biên lợi nhuận gộp tăng mạnh:
- Doanh thu giảm 31.4%: thị trường bất động sản và xây dựng gặp khó khăn trong thời gian qua do 1) Dịch Covid-19; và 2) Thị trường bất động sản chững lại trong 2 năm qua do ngân hàng nhà nước siết chặt tín dụng vào bất động sản, khiến backlog của CTD bị giảm
 - Giá vốn hàng bán lại giảm tới 33.5%, giúp lợi nhuận gộp tăng trưởng 32.5%. CTD không nêu chi tiết lý do, nhưng theo đánh giá của chúng tôi là do giá các loại vật liệu xây dựng đã giảm mạnh trong 1 năm qua do cả thừa cung và nhu cầu giảm. Cụ thể, giá thép Hòa Phát đã giảm 19.2% yoy từ mức 13,000 xuống 10,500 VND/kg.
 - Lợi nhuận tài chính giảm 55.7% (tương đương giảm 40 tỷ) do chi phí dự phòng đánh giá lại tài sản đầu tư, và lãi suất giảm khiến lãi tiền gửi giảm nhẹ
 - Chi phí quản lý giảm 25.7% (tương đương giảm 24.5 tỷ), chủ yếu do CTD bắt giảm chi phí nhân sự do dịch Covid-19
 - Các doanh thu và chi phí khác không đáng kể, do đó, lợi nhuận sau thuế tăng trưởng dương ở mức 27.9%.

LNST, biên LN gộp, và biên LN thuần của CTD



Nguồn: CTD

Khuyến cáo: Báo cáo này không mang tính chất mời chào mua hay bán bất cứ chứng khoán nào. Các khuyến nghị trong báo cáo này có thể không phù hợp với tất cả các nhà đầu tư. Các thông tin, dự báo và khuyến nghị trong bản báo cáo này được dựa trên các nguồn tin cậy, tuy nhiên, NHSV không đảm bảo chắc chắn sự chính xác hoàn toàn và đầy đủ của các nguồn thông tin này. NHSV không chịu trách nhiệm đối với các lỗi, thiếu sót, sai sót, sơ suất, không chính xác trong tài liệu này