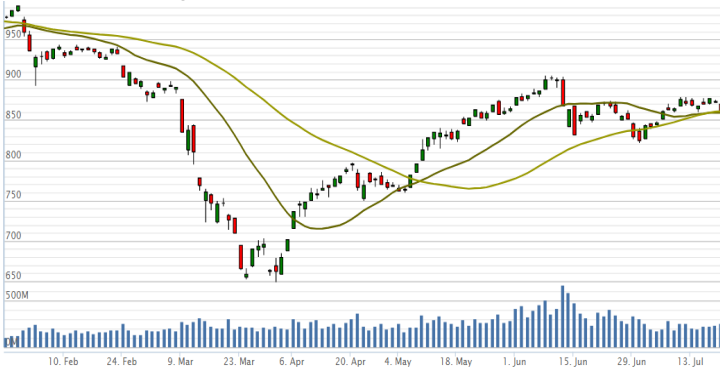


Vn-Index - 6 tháng



LỰC BÁN GIA TĂNG, VN-INDEX LUI VỀ NGƯỠNG HỖ TRỢ TẠI ĐƯỜNG MA20

- Vn-Index giảm mỗi lúc 1 mạnh trong phiên sáng, dù đã có lực hồi nhẹ đầu phiên chiều, Vn-Index tiếp tục giảm thêm cuối phiên chiều để đóng cửa thấp nhất ngày
- Vn-Index đang kiểm định lại ngưỡng hỗ trợ tại đường MA20 quanh vùng 855-860 điểm. Do đó, việc Vn-Index giảm phiên hôm nay chỉ là điều chỉnh bình thường. Nhìn chung, Vn-Index đang đi ngang trong biên độ 850-875 điểm
- Số mã giảm điểm khá lớn, và nhiều ngành giảm trên 1%
- Tuy nhiên, dòng tiền lại tập trung mạnh vào nhóm BĐS khu công nghiệp do thông tin tích cực từ việc công ty Nhật Bản rời Trung Quốc sang Việt Nam
- Thanh khoản tăng nhẹ: 3.3% cao hơn trung bình 20 phiên, và 2% cao hơn ngày giao dịch liền trước.
- Khối ngoại tiếp tục bán ròng 10 phiên liên tiếp, tập trung bán HPG (80 tỷ) VHM (27 tỷ) DXG (17 tỷ)

Bản tin hàng ngày

- 30 công ty Nhật Bản rời Trung Quốc: 15 công ty sang Việt Nam, 6 sang Thái Lan
- Theo Nikkei Asian Review: 87 công ty Nhật Bản sẽ nhận được tổng cộng 70 tỷ JPY (653 triệu USD) để chuyển dây chuyền sản xuất, nhằm giảm sự phụ thuộc của Nhật Bản vào Trung Quốc và xây dựng chuỗi cung ứng ổn định vững chắc hơn. Chính phủ Nhật đã dành 220 tỷ JPY trong ngân sách bổ sung tài khóa 2020 để tạo ra một chương trình trợ cấp nhằm khuyến khích các công ty chuyển nhà máy về Nhật Bản. Trong số đó, 23.5 tỷ JPY được dành ra để chuyển các địa điểm sản xuất từ Trung Quốc sang Đông Nam Á. Hiện đã có khoảng 15 công ty Nhật dự kiến chuyển hoạt động từ Trung Quốc đến Việt Nam.
- Thủ tướng Nguyễn Xuân Phúc: Yêu cầu thị trường chứng khoán phải có bước phát triển đột phá, sớm nâng hạng
- Hôm nay là kỷ niệm 20 năm ngày thành lập TTCK Việt Nam. Thủ tướng nêu rõ yêu cầu TTCK có sự phát triển đột phá về quy mô và chất lượng, đưa TTCK Việt Nam sớm nâng hạng thành thị trường mới nổi.

Giao dịch trong ngày

	Vn-Index	HNX	UPCOM
Đóng cửa	861.4	115.7	57.2
Tăng/giảm (+/-)	↓ -10.6	↓ -1.1	↓ -0.3
Tăng/giảm (%)	↓ -1.22%	↓ -0.93%	↓ -0.59%
Khối lượng giao dịch (triệu cp)	256	35	13
Tổng GTGD (tỷ)	3,832	362	197
GTGD nđt nước ngoài (tỷ)	-239	-1	1
Cổ phiếu tăng giá	112	62	66
Cổ phiếu giảm giá	282	81	81
Cổ phiếu đứng giá	35	57	63
PE*	14.2	9.4	16.8
PB*	2.0	1.0	1.8
Vốn hóa (ngàn tỷ)*	3,047	215	860

*: Dữ liệu từ ngày giao dịch liền trước

Mỗi ngày 1 cổ phiếu

Công ty cổ phần May Sông Hồng - Mã: MSH

Giá cổ phiếu tại ngày 20/07/2020	29,000
PE hiện tại	3.6
Vốn hóa (tỷ)	1,523

Tỷ VND	2017A	2018A	2019A	2020F	
Doanh thu	3,282	3,951	4,411	3,200	
	yoy	9.7%	20.4%	11.7%	-27.5%
LNST	200	370	450	200	
	yoy	8%	84.6%	21.6%	-55.5%
Tỷ suất LNST	6.1%	9.4%	10.2%	6.3%	
EPS	8,415	7,377	8,996	3,999	
P/E	3.6	4.1	3.4	7.3	

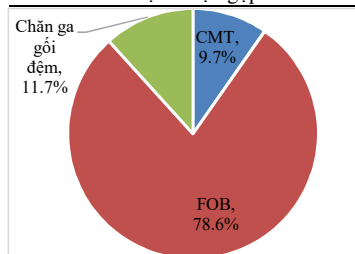
Nguồn: FiinPro

Cập nhật thông tin: Khách hàng - New York & Co tuyên bố phá sản

Công ty mẹ của New York & Co, một khách hàng FOB lớn của MSH, đã nộp hồ sơ tuyên bố phá sản vào ngày 13/7/2020. Sau đây là những thông tin mới nhất về khách hàng này:

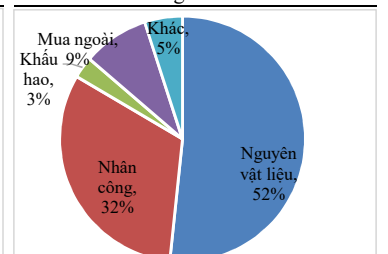
- + Tính đến cuối quý 1/2020, số dư phải thu của New York & Co là ~167 tỷ, chiếm 37,9% tổng số dư phải thu của MSH. Khoản phải thu này tương đương 67% kế hoạch lợi nhuận trước thuế năm 2020 của MSH.
- + Không có khoản dự phòng nào được trích lập bổ sung cho các khoản phải thu của MSH trong Q1/2020 – có nghĩa là MSH chưa trích lập dự phòng đối với khoản phải thu từ New York & Co (số dư 167 tỷ).
- + New York & Co chiếm 25% đơn đặt hàng FOB của MSH và chiếm 13% tổng doanh thu năm 2019 của MSH.
- + Trước đây, trường hợp tương tự như của MSH đã xảy ra với TCM trong Q4/2018, TCM đã phải trích lập 79 tỷ đối với khoản phải thu trị giá 100 tỷ từ Sears & Kmart khi Sears nộp đơn tuyên bố phá sản vào tháng 10/2018. TCM dự kiến nhận được 20 tỷ từ Sears trong Q1/2020, nhưng hiện vẫn chưa nhận được bất kỳ khoản tiền nào từ Sears.

Cơ cấu lợi nhuận gộp 2019



Nguồn: MSH

Cơ cấu giá vốn 2019



Nguồn: MSH

Khuyến cáo: Báo cáo này không mang tính chất mời chào mua hay bán bất cứ chứng khoán nào. Các khuyến nghị trong báo cáo này có thể không phù hợp với tất cả các nhà đầu tư. Các thông tin, dự báo và khuyến nghị trong bản báo cáo này được dựa trên các nguồn tin cậy, tuy nhiên, NHSV không đảm bảo chắc chắn sự chính xác hoàn toàn và đầy đủ của các nguồn thông tin này. NHSV không chịu trách nhiệm đối với các lỗi, thiếu sót, sai sót, sơ suất, không chính xác trong tài liệu này