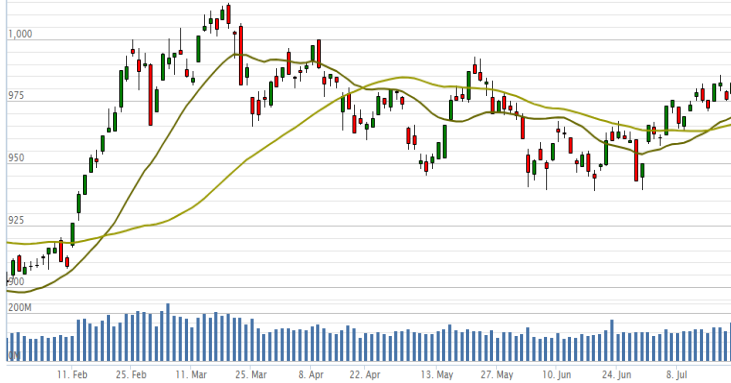


Vn-Index - 6 tháng



VƯỢT KHÁNG CỰ 980, LỰC BÁN VẪN RẤT LỚN

- Thị trường tăng mạnh trong phiên sáng. Dù áp lực bán là rất lớn tại ngưỡng kháng cự 980 điểm, thị trường vẫn đóng cửa tăng khá tốt
- Ngân hàng tiếp tục đẩy chỉ số: VCB tăng tới 3.4%; 1 số cổ phiếu vốn hóa lớn khác cũng tăng tốt như VIC VNM MSN VRE VHM
- SAB và dòng dầu khí bị bán khá mạnh
- Thanh khoản tăng mạnh: 29% cao hơn trung bình 20 phiên, và 29% cao hơn ngày giao dịch liền trước.
- Khối ngoại tiếp tục mua ròng 12 phiên liên tiếp, tập trung mua VCB (54 tỷ) PLX (50 tỷ) KBC (31 tỷ), nhưng cũng bán nhiều HPG (88 tỷ)

Bản tin hàng ngày

- Sản lượng tại vịnh Mexico tăng trở lại, giá dầu giảm 2,5%
- Giá dầu thô ngày 18/7 giảm 2,5% do sản lượng tại vịnh Mexico sắp tăng trở lại sau khi bão Barry đi qua khu vực.
- Hơn 50 công ty chuyển sản xuất khỏi Trung Quốc vì chiến tranh thương mại
- Theo Nikkei Asian Review, hơn 50 tập đoàn đa quốc gia, từ Apple tới Nintendo, Dell, Sailun Tire đều đang tìm cách rời khỏi Trung Quốc vì Tổng thống Donald Trump tăng thuế lên 25% đối với 200 tỷ hàng hóa của quốc gia này.

Giao dịch trong ngày

Đóng cửa	
Tăng/giảm (+/-)	↑
Tăng/giảm (%)	↑
Khối lượng giao dịch (triệu cp)	
Tổng GTGD (tỷ)	
GTGD nđt nước ngoài (tỷ)	
Cổ phiếu tăng giá	
Cổ phiếu giảm giá	
Cổ phiếu đứng giá	
PE*	
PB*	
Vốn hóa (ngàn tỷ)*	

	Vn-Index	HNX	UPCOM
Đóng cửa	982.3	107.1	57.5
Tăng/giảm (+/-)	↑ 6.3	↑ 0.3	↑ 0.1
Tăng/giảm (%)	↑ 0.64%	↑ 0.31%	↑ 0.21%
Khối lượng giao dịch (triệu cp)	160	28	29
Tổng GTGD (tỷ)	3,619	456	453
GTGD nđt nước ngoài (tỷ)	147	-25	-13
Cổ phiếu tăng giá	156	72	125
Cổ phiếu giảm giá	143	85	96
Cổ phiếu đứng giá	64	57	67
PE*	16.9	9.6	18.4
PB*	2.5	1.1	2.1
Vốn hóa (ngàn tỷ)*	3,305	192	1,003

*: Dữ liệu từ ngày giao dịch liền trước

Mỗi ngày 1 cổ phiếu

Công ty Cổ phần Nhiệt điện Phả Lại - Mã: PPC

Giá cổ phiếu tại ngày 19/7/2019	28,500
PE hiện tại	8.6
Vốn hóa (tỷ)	8,785

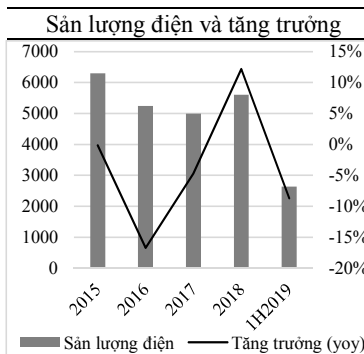
Tỷ VND	2016A	2017A	2018A	2019E
Doanh thu	5,977	6,236	7,117	7,604
yoy	-22.0%	4.3%	14.1%	6.8%
LNST	549	854	1,122	1,010
yoy	-2%	55.7%	31.4%	-10.0%
Tỷ suất LNST	9.2%	13.7%	15.8%	13.3%
EPS	1,682	2,618	3,441	3,150
P/E	16.29	10.47	7.96	9.05

Nguồn: FiinPro

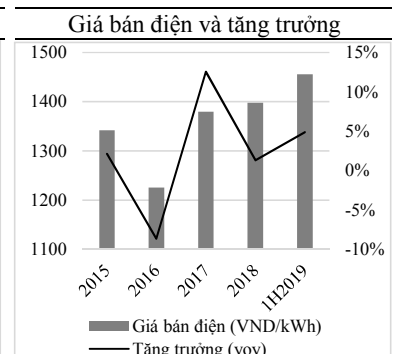
CẬP NHẬT KẾT QUẢ KINH DOANH QUÝ 2/2019

- Cập nhật kết quả kinh doanh quý 2/2019: lợi nhuận giảm 35%
Doanh thu tăng nhẹ 1.2% do giá bán trung bình tăng 5.8% nhưng sản lượng lại giảm 4.8%. Lợi nhuận gộp lại giảm mạnh 23% do giá than trong nước tăng 8.7% trong quý 2/2019 và PPC sử dụng than hỗn hợp có chi phí cao hơn than trong nước; do đó giá than trung bình của PPC tăng 10.3%. Doanh thu tài chính cũng giảm 44% từ 314 tỷ còn 175 tỷ do lợi nhuận bất thường từ hoàn nhập dự phòng đối với nhiệt điện Quảng Ninh - QTP giảm từ 205 tỷ chỉ còn 12 tỷ. Cuối cùng, LNST cho cổ đông giảm 35% từ 524 tỷ xuống còn 341 tỷ. Giá cổ phiếu PPC đã giảm sàn 2 phiên liên tiếp sau thông tin lợi nhuận quý 2 kém khả quan.

- Sản lượng điện hồi phục do không xảy ra tình trạng thiếu than
Trong quý 1/2019, sản lượng điện thương phẩm chỉ đạt 1.1 tỷ kWh, giảm mạnh 24% yoy do tình trạng thiếu than. Tuy vậy, trong quý 2, sản lượng đã đạt 1.5 tỷ kWh, chỉ còn giảm nhẹ 4.4%. Vinacomin đã cam kết cung cấp 3,5 triệu tấn than cho PPC trong năm 2019, tương ứng với sản lượng điện thương phẩm ~6 tỷ kWh.



Nguồn: PPC



Nguồn: PPC

Khuyến cáo: Báo cáo này không mang tính chất mời chào mua hay bán bất cứ chứng khoán nào. Các khuyến nghị trong báo cáo này có thể không phù hợp với tất cả các nhà đầu tư. Các thông tin, dự báo và khuyến nghị trong bản báo cáo này được dựa trên các nguồn tin cậy, tuy nhiên, NHSV không đảm bảo chắc chắn sự chính xác hoàn toàn và đầy đủ của các nguồn thông tin này. NHSV không chịu trách nhiệm đối với các lỗi, thiếu sót, sai sót, s ơ suất, không chính xác trong tài liệu này