

Vn-Index - 6 tháng



LỰC BÁN TĂNG RẤT MẠNH, ĐẶC BIỆT TẠI NHÓM VỐN HÓA LỚN

- Vn-Index biến động quanh giá tham chiếu trong phiên sáng, nhưng đã giảm khá mạnh trong phiên chiều
- Áp lực bán tăng rất mạnh, đặc biệt tại nhóm vốn hóa lớn
- Nhóm giảm mạnh nhất là công nghệ, ngân hàng, bảo hiểm, vật liệu xây dựng, và tiện ích
- Tuy nhiên, vẫn thấy có những nhóm ngành thu hút dòng tiền và tăng điểm tốt như BĐS khu công nghiệp, xây dựng, thủy sản, sẫm lớp, và tiện ích; cho thấy phiên giảm điểm hôm nay có lẽ chỉ là 1 phiên điều chỉnh trong xu hướng tăng
- Thanh khoản tăng lên mức cao nhất 1 năm: 30.5% cao hơn trung bình 20 phiên, và 18.9% cao hơn ngày giao dịch liền trước.
- Khối ngoại tiếp tục bán ròng mạnh, tập trung bán VNM (218 tỷ) VRE (149 tỷ) SSI (84 tỷ) HPG (68 tỷ) MBB (58 tỷ) VCB (56 tỷ) FRT (49 tỷ)

Bản tin hàng ngày

- Vietcombank giảm thêm 1% lãi suất cho vay, áp dụng với tất cả các doanh nghiệp
Thời gian giảm lãi suất áp dụng từ ngày 15/12/2020, đối tượng áp dụng là các doanh nghiệp khắp cả nước, kể cả dư nợ cũ và mới bằng VND.
- SSI bổ sung 85 triệu USD vốn vay tín chấp từ nhóm ngân hàng ngoại
Chứng khoán SSI đã ký hợp đồng vay hợp vốn tín chấp trị giá 85 triệu USD – tương đương gần 2.000 tỷ đồng với nhóm 9 ngân hàng nước ngoài. Khoản vay có kỳ hạn không quá 12 tháng với mức lãi suất ngắn hạn theo thị trường tiền tệ quốc tế. Đây là khoản vay tín chấp nước ngoài lớn nhất trong ngành chứng khoán.
- MSB được chấp thuận niêm yết HoSE
MSB sẽ đưa 1,175 tỷ cổ phiếu lên niêm yết tại Sở GDCK TP HCM. UBCKNN trước đó vừa chấp thuận cho phép MSB bán 82,5 triệu cổ phiếu quỹ. Sau 11 tháng, tổng tài sản của MSB đạt trên 166.000 tỷ, tăng 13% so với cùng kỳ 2019. Lợi nhuận trước thuế vượt kế hoạch cả năm hơn 36%, đạt hơn 2.302 tỷ, tăng 116% so với 11/2019. CAR theo tiêu chuẩn Basel II đạt 10,8%, tỷ lệ vốn ngắn hạn cho vay trung và dài hạn ghi nhận mức 28,8%, tỷ lệ nợ xấu tính theo Thông tư 02/2013/TT-NHNN là 1,92% tại ngày 30/11/2020.

Giao dịch trong ngày

	Vn-Index	HNX	UPCOM
Đóng cửa	1,055.3	167.9	69.6
Tăng/giảm (+/-)	↓ -8.8 ↑	2.1 ↑	0.3
Tăng/giảm (%)	↓ -0.83% ↑	1.29% ↑	0.37%
Khối lượng giao dịch (triệu cp)	621	101	40
Tổng GTGD (tỷ)	12,294	1,127	711
GTGD nft nước ngoài (tỷ)	-823	1	-8
Cổ phiếu tăng giá	181	105	104
Cổ phiếu giảm giá	262	71	102
Cổ phiếu đứng giá	56	57	67
PE*	17.4	12.4	25.2
PB*	2.3	1.2	2.1
Vốn hóa (ngàn tỷ)*	3,906	222	952

*: Dữ liệu từ ngày giao dịch liền trước

Mỗi ngày 1 cổ phiếu

Công ty Cổ phần Thép Nam Kim - Mã: NKG

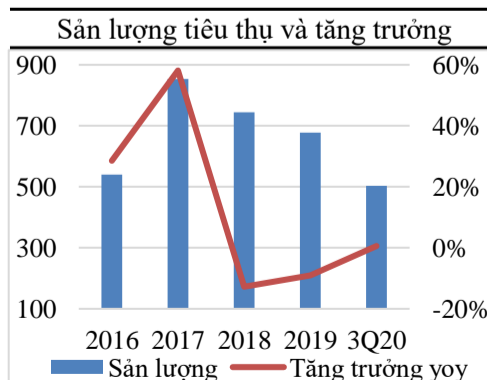
Giá cổ phiếu tại ngày 15/12/2020	14,400
PE hiện tại	17.7
Vốn hóa (tỷ)	2,503

Tỷ VND	2017A	2018A	2019A	2020F	
Doanh thu	12,619	14,812	12,177	11,000	
	yoy	41.2%	17.4%	-17.8%	-9.7%
LNST	708	57	47	185	
	yoy	37%	-91.9%	-17.4%	290.8%
Tỷ suất LNST	5.6%	0.4%	0.4%	1.7%	
EPS	5,279	315	251	1,076	
P/E	1.5	25.1	31.5	13.4	

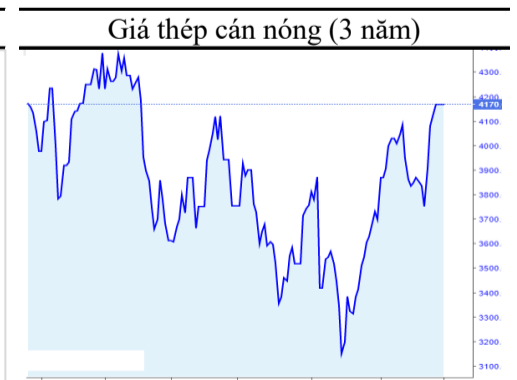
Nguồn: FiinPro

Cập nhật thông tin và kết quả kinh doanh quý 3/2020: TRUNG LẬP

- Doanh thu tăng 10% yoy nhờ sản lượng tôn mạ và ống thép trong quý 3/2020 đạt 209,400 tấn (tăng +42% qoq; và +25% yoy) do chính sách giãn cách xã hội đã được nới lỏng ở hầu hết các nước trên thế giới. Tuy nhiên, giá bán có thể đã giảm khoảng 15% yoy do giá HRC đầu vào giảm và nhu cầu yếu vì dịch Covid-19
- Biên lợi nhuận gộp tăng từ 3.3% lên 7.2% nhờ giá HRC giảm mạnh trong quý 1 và quý 2/2020 nhờ hàng tồn kho HRC chi phí thấp. Do đó, lợi nhuận gộp đã tăng 140% yoy. Tuy nhiên, giá HRC đã tăng hơn 20% trong quý 4, nên biên lợi nhuận gộp quý 4/2020 và quý 1/2021 có thể sẽ giảm.
- Chi phí tài chính thuần tăng thêm 16 tỷ
- Chi phí bán hàng và quản lý tăng 53.5% (tương đương tăng 34.6 tỷ) do sản lượng tăng 25% khiến các chi phí vận chuyển, hoa hồng, nhân sự...đều tăng theo
- Cuối cùng, lợi nhuận thuần tăng 1,232% do sản lượng hồi phục mạnh sau giai đoạn giãn cách xã hội, và biên lợi nhuận tăng nhờ giá HRC đầu vào giảm



Nguồn: NKG



Nguồn: Investing.com

Khuyến cáo: Báo cáo này không mang tính chất mời chào mua hay bán bất cứ chứng khoán nào. Các khuyến nghị trong báo cáo này có thể không phù hợp với tất cả các nhà đầu tư. Các thông tin, dự báo và khuyến nghị trong bản báo cáo này được dựa trên các nguồn tin cậy, tuy nhiên, NHSV không đảm bảo chắc chắn sự chính xác hoàn toàn và đầy đủ của các nguồn thông tin này. NHSV không chịu trách nhiệm đối với các lỗi, thiếu sót, sai sót, sơ suất, không chính xác trong tài liệu này