

15 Tháng Tám 2022

Vn-Index - 6 tháng



NHÓM NGÂN HÀNG NỘI SỐNG, SHB THẬM CHỈ TĂNG TRẦN

- Vn-Index tăng trên 10 điểm trong suốt cả ngày giao dịch
- Nhóm ngân hàng bùng nổ là động lực chính giúp Index tăng điểm, trong đó SHB thậm chí tăng trần
- Nhóm bán lẻ cũng tăng rất tốt, trong đó DGW cũng tăng trần
- Nhóm tăng tốt khác là dầu khí, xây dựng, và công nghệ
- Có lẽ không có nhóm ngành nào là giảm quá mạnh
- Vn-Index có thể sẽ tăng đến vùng 1,300 điểm để lấp khoảng gap kháng cự, sau đó mới có nhịp điều chỉnh đủ lớn. Vn-Index hiện đã khá cao, nhà đầu tư không nên mua đuổi nữa.
- Thanh khoản tăng: 11.5% cao hơn trung bình 20 phiên, và 15.3% cao hơn ngày giao dịch liền trước
- Khối ngoại mua ròng, họ mua nhiều HPG HDB CTG, và bán ra nhiều VNM SSI

Điểm tin hàng ngày

- OPEC tăng sản lượng thêm 216,000 thùng/ngày trong tháng 7
- GDP Nhật Bản quay về mức tiền đại dịch
Nhật Bản chấm dứt các hạn chế phòng dịch lên doanh nghiệp cuối tháng 3, giúp nền kinh tế tăng tốc. GDP nước này tăng 2,2% trong quý II, thấp hơn dự báo là 2,6%, phản ánh nhu cầu tiêu dùng vẫn chưa hoàn toàn hồi phục.
- Kinh tế Mỹ 'hạ cánh mềm', tại sao không?
Ngày càng xuất hiện các dấu hiệu cho thấy Fed sẽ đạt được mục tiêu "hạ cánh mềm" của mình.

Giao dịch trong ngày

	Vn-Index	HNX	UPCOM
Đóng cửa	1,274.2	304.0	92.6
Tăng/giảm (+/-)	↑ 11.9	↑ 0.6	↓ -0.2
Tăng/giảm (%)	↑ 0.94%	↑ 0.18%	↓ -0.26%
Khối lượng giao dịch (triệu cp)	585	69	36
Tổng GTGD (tỷ)	13,963	1,649	730
GTGD nđt nước ngoài (tỷ)	65	26	-29
Cổ phiếu tăng giá	278	87	171
Cổ phiếu giảm giá	164	91	124
Cổ phiếu đứng giá	82	59	83
PE*	13.4	15.6	15.0
PB*	2.1	1.7	2.2
Vốn hóa (ngàn tỷ)*	5,044	357	1,266

*: Dữ liệu từ ngày giao dịch liền trước

Mỗi ngày 1 cổ phiếu

Công ty Cổ phần Vincom Retail - Mã: VRE

Giá cổ phiếu hiện tại	29,550
PE hiện tại	51.4
Vốn hóa (tỷ)	66,693

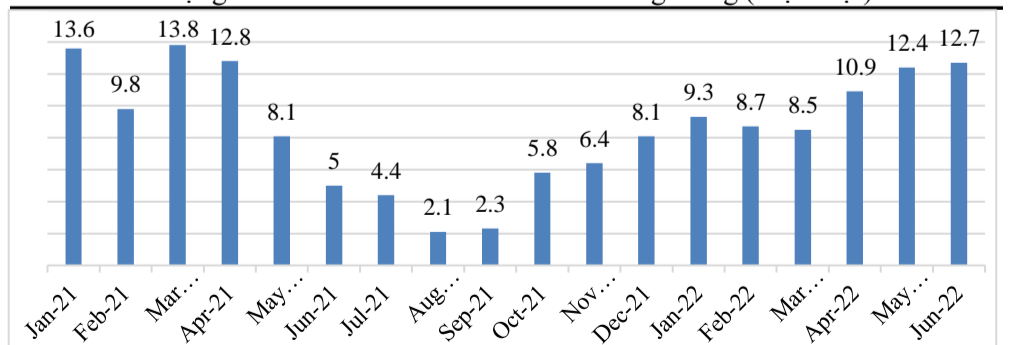
Tỷ VND	2019A	2020A	2021A	2022F	
Doanh thu	9,259	8,329	5,891	8,000	
	yoy	1.5%	-10.0%	-29.3%	35.8%
LNST	2,851	2,382	1,315	2,400	
	yoy	18.6%	-16.5%	-44.8%	82.6%
Tỷ suất LNST	30.8%	28.6%	22.3%	30.0%	
EPS	1,224	1,023	564	1,056	
P/E	22.3	26.7	48.5	28.0	

Nguồn: FiinPro

Cập nhật kết quả kinh doanh quý 2: KHẢ QUAN

- Doanh thu tăng 33.1% yoy nhờ lưu lượng khách đến các TTTM tiếp tục phục hồi nhanh chóng. Theo ban lãnh đạo, số lượng khách tới TTTM trong quý 2 đạt 36 triệu lượt, tăng trưởng 39% yoy, và đạt khoảng 80% so với trước dịch Covid-19.
- Tỷ suất lợi nhuận gộp tăng từ 41.7% lên 57.4% do 1) VRE không còn phải đưa ra các gói hỗ trợ cho khách chịu ảnh hưởng từ Covid-19, và 2) Doanh thu tăng, trong khi hầu hết chi phí của VRE là chi phí cố định (Chi phí khấu hao chiếm khoảng 36% tổng chi phí). Do đó, LN gộp tăng 68.6% yoy
- Hoạt động tài chính chuyển từ lỗ 32 tỷ sang lãi 16 tỷ do chi phí lãi vay giảm mạnh. Số dư nợ vay không thay đổi, tuy nhiên có thể VRE nhận được ưu đãi lãi suất do chịu ảnh hưởng bởi Covid-19
- Chi phí bán hàng và quản lý tăng nhẹ 4.5% (tương đương 6 tỷ)
- Cuối cùng, LNST tăng 100%

Lượng khách đến các TTTM của VRE hàng tháng (triệu lượt)



Nguồn: VRE

Khuyến cáo: Báo cáo này không mang tính chất mời chào mua hay bán bất cứ chứng khoán nào. Các khuyến nghị trong báo cáo này có thể không phù hợp với tất cả các nhà đầu tư. Các thông tin, dự báo và khuyến nghị trong báo cáo này được dựa trên các nguồn tin cậy, tuy nhiên, NHSV không đảm bảo chắc chắn sự chính xác hoàn toàn và đầy đủ của các nguồn thông tin này. NHSV không chịu trách nhiệm đối với các lỗi, thiếu sót, sai sót, sơ suất, không chính xác trong tài liệu này