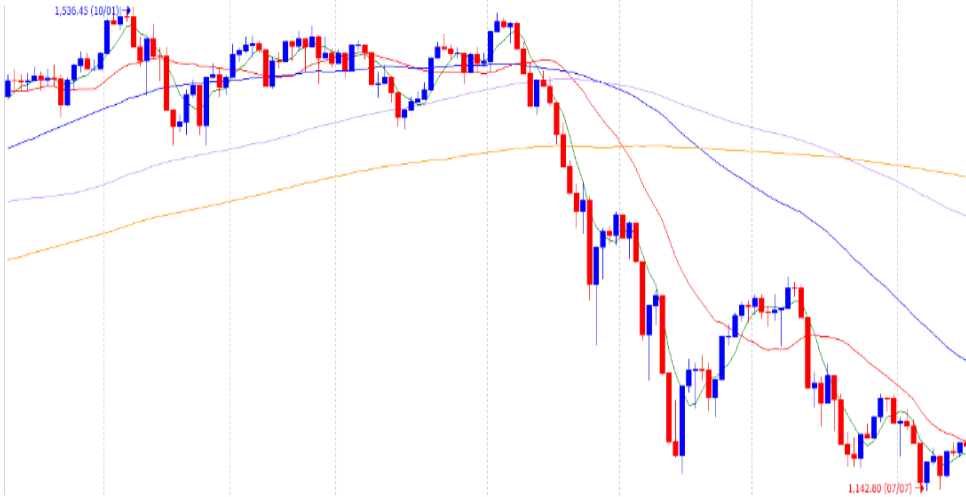


Vn-Index - 6 tháng



CHẠM VÀO KHÁNG CỰ, VN-INDEX GIẢM NHẸ

- Vn-Index tăng nhẹ trong hầu hết ngày, nhưng đã bắt đầu giảm nhẹ từ cuối phiên chiều
- Dòng tiền tập trung mạnh vào nhóm cổ phiếu thép như HPG HSG NKG
- Tuy nhiên, hầu hết các nhóm ngành khác đều giảm điểm. Nhóm giảm mạnh nhất là dầu khí, bán lẻ, chứng khoán, bảo hiểm, và hàng tiêu dùng
- VIC VHM tiếp tục giảm trong phiên, và hồi phục tham chiếu trong phiên ATC
- Vn-Index gặp phải đường trendline mạnh tại vùng 1,180 điểm, do đó áp lực bán tăng và giảm điểm nhẹ tích lũy là hoàn toàn bình thường. Vn-Index có thể sẽ tiếp tục đi ngang trong tuần tới, để tạo thêm động lực vượt 1,200 điểm trong tuần sau đó
- Thanh khoản tăng: 6.7% cao hơn trung bình 20 phiên, và 15.6% cao hơn ngày giao dịch liền trước
- Khối ngoại bán ròng mạnh, họ mua nhiều HPG CTG, và bán ra nhiều

Điểm tin hàng ngày

- Quan ngại áp lực lợi nhuận ngân hàng đi xuống, chứng khoán Mỹ giảm nhẹ
Các chỉ số Dow Jones, S&P 500 giảm lần lượt 0,46% và 0,3%, Nasdaq tăng nhẹ 0,03%, dù mở cửa các chỉ số đều giảm khoảng gần 2%. Chứng khoán Mỹ giảm điểm trước kết quả kinh doanh không tốt của một số ngân hàng và quan ngại Fed tăng mạnh lãi suất.
- Cuộc đua lãi suất toàn cầu ngày một 'nóng'
Ngân hàng trung ương Canada và Phillipines gây bất ngờ lớn với các bước tăng lãi suất lớn, lần lượt là 1% và 0.75%. Các quốc gia "chậm chân" trong việc tăng lãi suất phải đối diện với tình trạng đồng nội tệ mất giá. Trước lạm phát cao nhất nhiều thập kỷ, Fed có thể tăng lãi suất thêm 1% trong kỳ họp tới.
- Bộ Tài chính: Sẽ tiếp tục tranh tra, kiểm tra các doanh nghiệp phát hành trái phiếu
Tổng khối lượng phát hành trái phiếu của nhóm doanh nghiệp BĐS từ năm 2019 đến nay khoảng 500.000 tỷ đồng. Bộ đề nghị nhiều giải pháp làm minh bạch thị trường trái phiếu, trong đó có tiếp tục tranh tra, kiểm tra các doanh nghiệp phát hành.
- Thống đốc: 'Vẫn giữ chỉ tiêu tăng trưởng tín dụng năm 2022 là 14%'
Thống đốc Nguyễn Thị Hồng cho biết năm 2022, Ngân hàng Nhà nước định hướng tín dụng tăng khoảng 14%, cao hơn mức tăng 13,61% trong năm 2021 và 12,17% năm 2020. Như vậy, mức tăng trưởng tín dụng 6 tháng cuối năm 2022 có thể khá thấp, do 6 tháng đầu năm, tăng trưởng tín dụng đã là 9.35%

Giao dịch trong ngày

	Vn-Index	HNX	UPCOM
Đóng cửa	1,179.3	284.4	87.0
Tăng/giảm (+/-)	↓ -2.9	↓ -0.4	↓ -0.2
Tăng/giảm (%)	↓ -0.25%	↓ -0.12%	↓ -0.25%
Khối lượng giao dịch (triệu cp)	544	62	58
Tổng GTGD (tỷ)	11,379	1,044	612
GTGD nđt nước ngoài (tỷ)	-503	-8	-25
Cổ phiếu tăng giá	215	89	219
Cổ phiếu giảm giá	233	99	122
Cổ phiếu đứng giá	68	56	99
PE*	12.7	13.7	16.9
PB*	2.0	1.6	2.2
Vốn hóa (ngàn tỷ)*	4,727	334	1,188

*: Dữ liệu từ ngày giao dịch liền trước

Mỗi ngày 1 cổ phiếu

Công ty cổ phần Chứng khoán VNDIRECT - Mã: VND

Giá cổ phiếu hiện tại	18,900
PE hiện tại	9.0
Vốn hóa (tỷ)	23,504

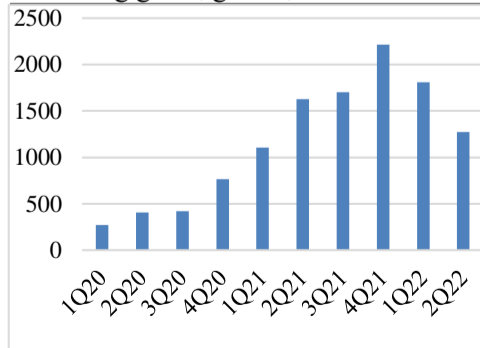
Tỷ VND	2019A	2020A	2021A	2022F
Doanh thu	1,502	2,135	6,039	5,925
	yoy	-2.4%	42.1%	182.9%
LNST	383	693	2,383	2,884
	yoy	2.6%	81.0%	244.0%
Tỷ suất LNST	25.5%	32.5%	39.5%	48.7%
EPS	1,662	2,952	4,961	2,368
P/E	11.6	6.5	3.9	8.0

Nguồn: FiinPro

Cập nhật thông tin: KHẢ QUAN

- Lợi nhuận quý 1 tăng 40%
- + Lợi nhuận đầu tư giảm nhẹ 2% yoy. TTCK quý 1/2022 chủ yếu đi ngang
- + Lợi nhuận từ cho vay margin tăng mạnh 172% do số dư margin tăng từ 6,009 tỷ lên 16,081 tỷ
- + Lợi nhuận từ phí môi giới tăng 68% do tổng giá trị giao dịch toàn thị trường quý 1/2022 tăng 64.8% yoy.
- Các yếu tố ảnh hưởng tới giá cổ phiếu hiện tại:
 - + Tổng giá trị giao dịch quý 2/2022 đạt 1,272 triệu tỷ, giảm 21.8% yoy; do đó lợi nhuận mảng cho vay môi giới sẽ giảm
 - + Số dư margin cũng có thể sẽ giảm do TTCK kém khả quan
 - + VND có thể phải trích lập dự phòng đầu tư tài chính khoảng 96 tỷ do giá trị các khoản đầu tư giảm
 - + Tuy nhiên, thị phần môi giới của VND tại sàn HOSE quý 2/2022 đạt 8%, tăng so với mức 6.9% của cùng kỳ quý 2/2021. Do đó, nhiều khả năng, VND vẫn đạt được mức tăng trưởng dương so với cùng kỳ
 - + Ngoài ra, giá cổ phiếu VND cũng đã giảm sâu 49% kể từ vùng đỉnh cuối năm ngoái.

Tổng giá trị giao dịch trên 3 sàn



Nguồn: FiinPro

Các khoản đầu tư chính của VND

Mã	NAV @31/3	% 2Q2022
PTI	1,138.0	-0.3%
NLG	163.5	-35.6%
VPB	149.6	-22.0%
MWG	102.5	-1.2%
FPT	2.7	-2.4%
TCB	0.9	-28.2%

Nguồn: VND

Khuyến cáo: Báo cáo này không mang tính chất mời chào mua hay bán bất cứ chứng khoán nào. Các khuyến nghị trong báo cáo này có thể không phù hợp với tất cả các nhà đầu tư. Các thông tin, dự báo và khuyến nghị trong bản báo cáo này được dựa trên các nguồn tin cậy, tuy nhiên, NHSV không đảm bảo chắc chắn sự chính xác hoàn toàn và đầy đủ của các nguồn thông tin này. NHSV không chịu trách nhiệm đối với các lỗi, thiếu sót, sai sót, sơ suất, không chính xác trong tài liệu này