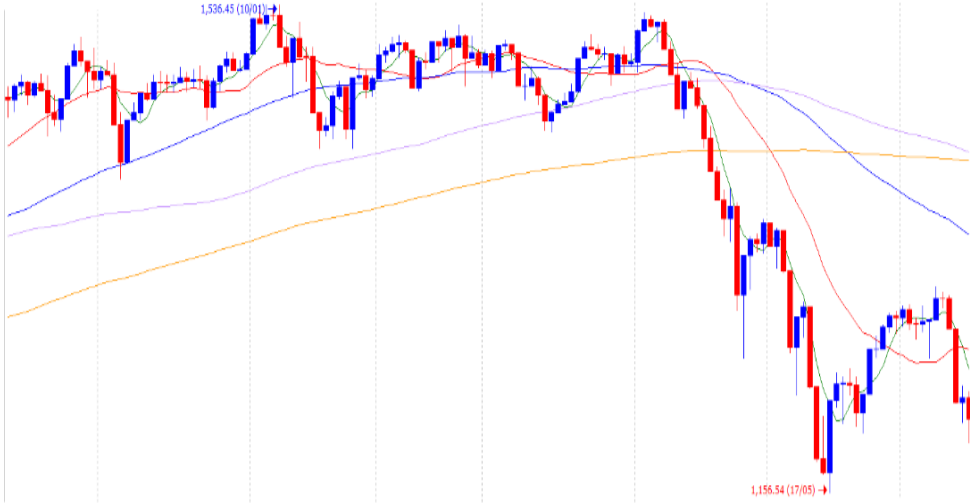


15 Tháng Sáu 2022

Vn-Index - 6 tháng



137 MÃ GIẢM SÀN DÙ ĐÃ CÓ LỰC HỒI TẠI VÙNG 1,200 ĐIỂM

- Vn-Index giảm mỗi lúc 1 mạnh và có thời điểm giảm mạnh nhất 30 điểm lúc giữa phiên chiều, tuy nhiên đã hồi phục nhẹ từ cuối phiên chiều để đóng cửa giảm 16 điểm
- Đã có sự hồi phục nhất định tại vùng hỗ trợ 1,200 điểm, chủ yếu nhờ vài mã vốn hóa lớn là VCB VIC VHM GAS
- Số lượng mã giảm vẫn gấp 4 lần số mã tăng, trong đó 87 mã giảm sàn trên HOSE và 137 mã giảm sàn trên 3 sàn chứng khoán
- Dòng tiền tập trung vào nhóm công nghệ, bảo hiểm, và thủy sản; trong khi đó hầu hết các ngành còn lại đều giảm rất sâu
- Sự hồi phục tại vùng 1,200 điểm hoàn toàn dựa vào 1 vài mã vốn hóa lớn, cho thấy sự không bền vững. Rủi ro giảm dưới 1,200 điểm vẫn là rất lớn
- Thanh khoản tăng: 7.6% cao hơn trung bình 20 phiên, và 12.6% cao hơn ngày giao dịch liền trước

Điểm tin hàng ngày

- Thế lưỡng nan của Fed
Ông Powell thừa nhận rằng việc kiểm soát lạm phát có thể tạo ra những vết thương kinh tế. Goldman Sachs cho rằng Fed sẽ nâng lãi suất cơ bản 0,75% trong cả tháng 6 và tháng 7. Đến tháng 9, cơ quan này có thể tăng lãi suất 0,5%, và thu hẹp mức tăng còn 0,25% trong tháng 11 và tháng 12. Như vậy, lãi suất có thể được nâng lên khoảng 3,25-3,5% vào cuối năm
- Đến 9/6, tín dụng tăng 8,15%
Đến ngày 9/6, tín dụng tăng 8,15% so với cuối năm 2021, gần gấp đôi so với con số 4,8% cùng thời điểm năm trước,

Giao dịch trong ngày

	Vn-Index	HNX	UPCOM
Đóng cửa	1,213.9	283.3	88.6
Tăng/giảm (+/-)	↓ -16.4	↓ -6.8	↓ -2.0
Tăng/giảm (%)	↓ -1.33%	↓ -2.35%	↓ -2.18%
Khối lượng giao dịch (triệu cp)	627	65	56
Tổng GTGD (tỷ)	14,784	914	1,209
GTGD nđt nước ngoài (tỷ)	-108	-12	21
Cổ phiếu tăng giá	93	37	74
Cổ phiếu giảm giá	373	172	221
Cổ phiếu đứng giá	34	37	45
PE*	13.1	14.1	17.9
PB*	2.1	1.6	2.3
Vốn hóa (ngàn tỷ)*	4,913	342	1,249

*: Dữ liệu từ ngày giao dịch liền trước

Mỗi ngày 1 cổ phiếu

Công ty cổ phần Đầu tư Thế giới Di động - Code: MWG

Giá cổ phiếu hiện tại	147,700
PE hiện tại	18.8
Vốn hóa (tỷ)	105,021

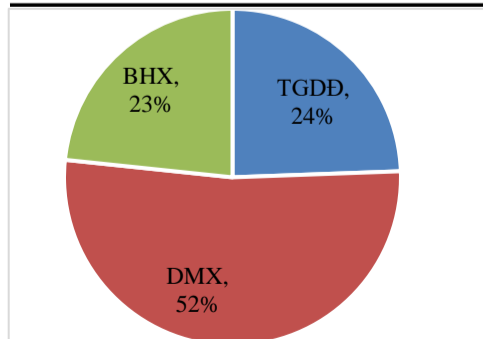
Tỷ VND	2019A	2020A	2021A	2022F	
Doanh thu	102,174	108,546	122,958	156,004	
	yoy	18.1%	6.2%	13.3%	26.9%
LNST	3,834	3,918	4,899	6,764	
	yoy	33.2%	2.2%	25.0%	38.1%
Tỷ suất LNST	3.8%	3.6%	4.0%	4.3%	
EPS	8,645	8,644	6,870	9,242	
P/E	16.6	16.6	20.9	16.0	

Nguồn: FiinPro

Cập nhật kết quả kinh doanh quý 1/2022: KHẢ QUAN

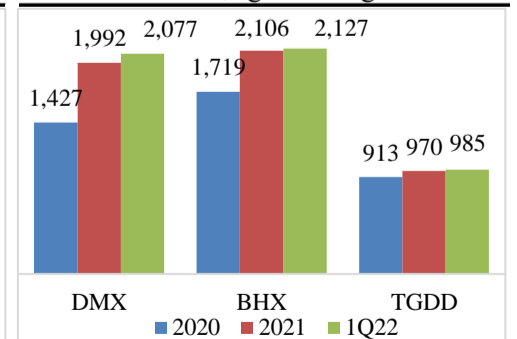
- Mạng TGDD - ĐMX - Top Zone
+ Doanh thu đạt khoảng 30,000 tỷ, tăng 21% yoy
+ LNST đạt 2,195 tỷ, tăng 11% yoy
+ MWG có 985 cửa hàng TGDD (+15 cửa hàng so với đầu năm); 2,077 cửa hàng ĐMX (+85 cửa hàng so với đầu năm); và 29 cửa hàng Topzone (+19 cửa hàng so với đầu năm).
- Mạng Bách Hóa Xanh
+ Doanh thu đạt 6,040 tỷ, chỉ tăng nhẹ 2% yoy
+ Tuy nhiên, mức lỗ sau thuế đạt khoảng -753 tỷ; cao hơn mức lỗ 638 tỷ của quý 1/2021, và cao hơn gấp đôi mức lỗ 381 tỷ của quý 4/2021, lý do có thể là vì MWG đẩy mạnh các chương trình khuyến mại để thu hút lưu lượng khách hàng và thúc đẩy doanh thu
+ MWG đặt mục tiêu đưa BHX trở thành lựa chọn mua sắm đầu tiên của khách hàng đối với thực phẩm tươi sống
+ Ngoài ra BHX sẽ tối ưu nền tảng quản trị back-end thông qua hệ thống tự động, hạn chế tối đa tác động của con người để sẵn sàng tăng tốc mở rộng ra toàn quốc từ năm 2023
- Cuối cùng, LNST tăng trưởng khá khiên tón là 8%

Cơ cấu doanh thu 2021



Nguồn: MWG

Số lượng cửa hàng



Nguồn: MWG

Khuyến cáo: Báo cáo này không mang tính chất mời chào mua hay bán bất cứ chứng khoán nào. Các khuyến nghị trong báo cáo này có thể không phù hợp với tất cả các nhà đầu tư. Các thông tin, dự báo và khuyến nghị trong bản báo cáo này được dựa trên các nguồn tin cậy, tuy nhiên, NHSV không đảm bảo chắc chắn sự chính xác hoàn toàn và đầy đủ của các nguồn thông tin này. NHSV không chịu trách nhiệm đối với các lỗi, thiếu sót, sai sót, sơ suất, không chính xác trong tài liệu này