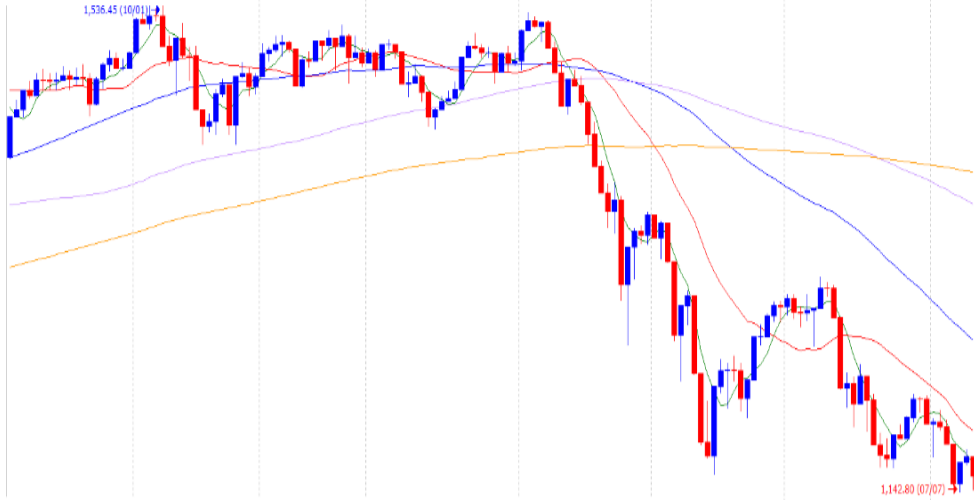


11 Tháng Bảy 2022

## Vn-Index - 6 tháng



### BIẾN ĐỘNG MANH TẠI VIC VHM, ÁP LỰC BÁN VẪN LỚN

- Vn-Index giảm mỗi lúc 1 thấp hơn trong hầu hết phiên, nhưng có sự phục hồi nhẹ từ cuối phiên, chủ yếu nhờ VIC VHM
- VIC VHM đã giảm rất mạnh trong cả ngày giao dịch, nhưng đã được đẩy lên tham chiếu trong phiên ATC
- Số lượng mã giảm gấp 2.4 lần số mã tăng
- Nhóm giảm mạnh nhất là ngân hàng, chứng khoán, thủy sản, thép, và hóa chất
- Vn-Index đang kiểm định lại vùng đáy gần nhất tại 1,142 điểm, phiên hôm nay có thể là phiên mua khá tốt cho nhà đầu tư
- Thanh khoản tăng: 12.9% thấp hơn trung bình 20 phiên, nhưng 9.2% cao hơn ngày giao dịch liền trước
- Khối ngoại mua ròng nhẹ, họ mua nhiều VNM GMD, và bán ra nhiều SSI DPM

### Điểm tin hàng ngày

- Giá xăng dầu đồng loạt giảm mạnh hơn 3.000 đồng/lít từ 0h đêm nay
- Ngân hàng Nhà nước rút về thêm gần 100.000 tỷ đồng
- Tuần từ ngày 4/7 đến 8/7, NHNN tiếp tục rút ròng gần 100.000 tỷ đồng khỏi thị trường thông qua kênh tín phiếu, tuy nhiên, lãi suất cho vay VND liên ngân hàng vẫn giảm sâu.

### Giao dịch trong ngày

	Vn-Index	HNX	UPCOM
Đóng cửa	1,155.3	276.9	86.3
Tăng/giảm (+/-)	↓ -16.0	↓ -0.9	↓ -0.7
Tăng/giảm (%)	↓ -1.37%	↓ -0.31%	↓ -0.82%
Khối lượng giao dịch (triệu cp)	489	55	28
Tổng GTGD (tỷ)	10,149	914	514
GTGD ntt nước ngoài (tỷ)	6	-3	-3
Cổ phiếu tăng giá	131	68	107
Cổ phiếu giảm giá	319	116	157
Cổ phiếu đứng giá	65	47	71
PE*	12.5	13.4	16.8
PB*	2.0	1.6	2.2
Vốn hóa (ngàn tỷ)*	4,684	325	1,179

\*: Dữ liệu từ ngày giao dịch liền trước

### Mỗi ngày 1 cổ phiếu

#### Công ty cổ phần Tập đoàn Hòa Phát - Code: HPG

Giá cổ phiếu hiện tại	22,050
PE hiện tại	3.7
Vốn hóa (tỷ)	130,542

Tỷ VND	2019A	2020A	2021A	2022F	
Doanh thu	63,658	90,118	149,680	154,115	
	yoy	14.0%	41.6%	66.1%	3.0%
LNST	7,527	13,450	34,478	29,843	
	yoy	-12.2%	78.7%	156.3%	-13.4%
Tỷ suất LNST	11.8%	14.9%	23.0%	19.4%	
EPS	2,622	3,936	7,477	5,132	
P/E	8.6	5.7	3.0	4.3	

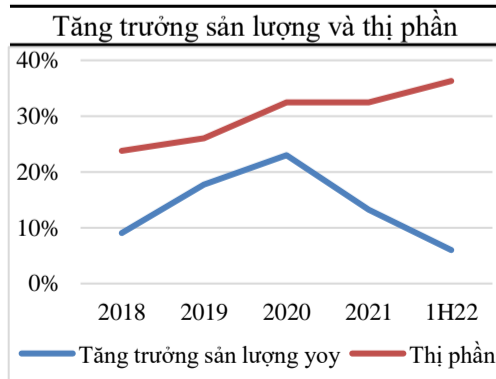
Nguồn: FiinPro

### Cập nhật thông tin: KHẢ QUAN

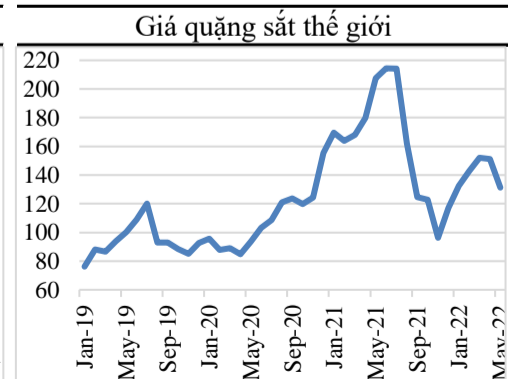
- Lợi nhuận quý 1 tăng 18% nhờ mảng thép
- + Sản lượng thép tăng mạnh ở tất cả các phân khúc nhờ tăng mạnh xuất khẩu (đặc biệt các loại tôn mạ và HRC) và công suất HRC tăng thêm.
- + Giá bán trung bình đạt khoảng 17.1 triệu/tấn, tăng 21% yoy
- + Tuy nhiên, doanh thu mảng bất động sản và nông nghiệp giảm lần lượt 61% và 28% yoy

- Sản lượng bán hàng quý 2 suy giảm  
Lũy kế 6 tháng 2022, HPG sản xuất 4.3 triệu tấn thép thô, tăng 8% yoy. Tiêu thụ thép xây dựng, phôi thép và HRC đạt gần 4 triệu tấn, tăng 6% yoy, trong đó, thép xây dựng là 2,38 triệu tấn, tăng 29% yoy. Như vậy, với mức tăng trưởng sản lượng rất cao trong quý 1, nhiều khả năng HPG đã có mức tiêu thụ sản lượng suy giảm so với cùng kỳ trong quý 2/2022

- Giá thép cũng giảm liên tiếp  
Giá thép HPG đã giảm 8 lần liên tiếp từ mức khoảng 19 triệu/tấn đầu tháng 4, xuống còn khoảng 16.8 triệu/tấn. Tuy nhiên, giá bán trung bình ước tính vẫn ở mức khoảng 17.9 triệu/tấn, tăng khoảng 4.7% so với quý trước đó



Nguồn: HPG



Nguồn: Indexmundi

**Khuyến cáo:** Báo cáo này không mang tính chất mời chào mua hay bán bất cứ chứng khoán nào. Các khuyến nghị trong báo cáo này có thể không phù hợp với tất cả các nhà đầu tư. Các thông tin, dự báo và khuyến nghị trong bản báo cáo này được dựa trên các nguồn tin cậy, tuy nhiên, NHSV không đảm bảo chắc chắn sự chính xác hoàn toàn và đầy đủ của các nguồn thông tin này. NHSV không chịu trách nhiệm đối với các lỗi, thiếu sót, sai sót, sơ suất, không chính xác trong tài liệu này