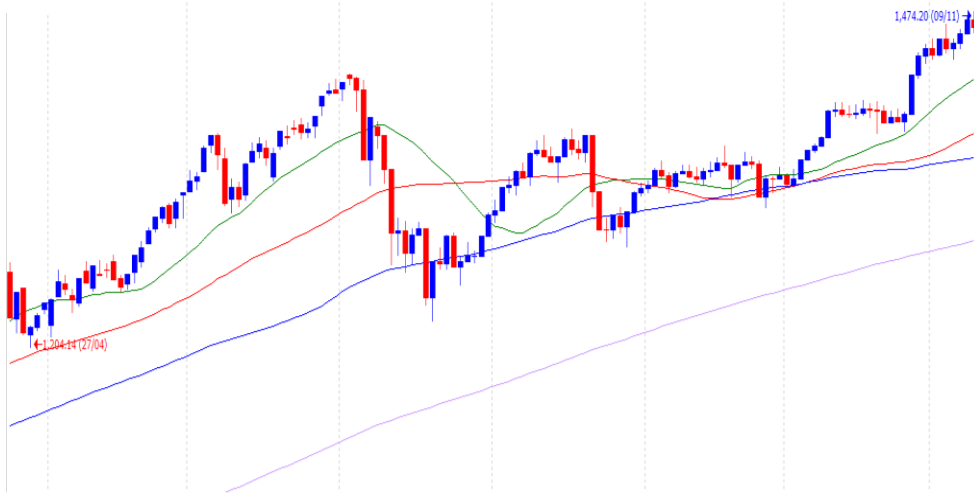


Vn-Index - 6 tháng



ÁP LỰC ĐIỀU CHỈNH GIÁ TĂNG

- Vn-Index tăng nhẹ trong phiên sáng, nhưng đã chuyển sang giảm nhẹ trong phiên chiều
- Áp lực bán là khá lớn
- Tuy nhiên, thị trường khá phân hóa: trong cùng 1 ngành cũng có cổ phiếu tăng khá tốt và cổ phiếu lại giảm đi
- Nhóm tăng mạnh là bảo hiểm, dầu khí, logistics, và điện
- Ngược lại, nhóm giảm mạnh nhất là ngân hàng, thủy sản, tiện ích, công nghệ, và vật liệu xây dựng
- Nhà đầu tư có thể mua vào trong nhịp chỉnh, nhóm cổ phiếu ưa thích của chúng tôi là chứng khoán
- Thanh khoản giảm nhẹ: 18.1% cao hơn trung bình 20 phiên, nhưng 0.3% thấp hơn ngày giao dịch liền trước
- Khối ngoại bán ròng, họ mua nhiều HPG CTG VHM VCB HDB KDH, và bán

Điểm tin hàng ngày

- Bộ Giao thông vận tải đề xuất mở lại các chuyến bay quốc tế đến 15 quốc gia, vùng lãnh thổ
- Bộ Giao thông vận tải đề xuất mở lại chuyến bay thường lệ chở khách vào Việt Nam theo 3 giai đoạn, trong đó giai đoạn 1 bắt đầu từ quý I năm sau. Bộ Giao thông vận tải cũng kiến nghị Chính phủ quyết định thời điểm cụ thể triển khai các giai đoạn thực hiện nối lại các chuyến bay quốc tế thường lệ chở khách. Đây sẽ là thông tin tích cực cho các cổ phiếu hàng không như VJC HVN ACV
- VN-Index đạt đỉnh lịch sử, quỹ lớn nhất của Dragon Capital tranh thủ thoát hàng Trong 2 tuần cuối tháng 10, ước tính VEIL, quỹ lớn nhất thuộc nhóm Dragon Capital đã bán ròng gần 123 triệu USD, giá trị tương đương gần 2,787 tỷ đồng.

Giao dịch trong ngày

	Vn-Index	HNX	UPCOM
Đóng cửa	1,461.5	432.6	109.2
Tăng/giảm (+/-)	↓ -6.1 ↑	0.5 ↑	0.2
Tăng/giảm (%)	↓ -0.41% ↑	0.12% ↑	0.14%
Khối lượng giao dịch (triệu cp)	1,004	144	131
Tổng GTGD (tỷ)	28,531	3,788	2,859
GTGD nđt nước ngoài (tỷ)	8	-2	-103
Cổ phiếu tăng giá	200	123	204
Cổ phiếu giảm giá	253	106	132
Cổ phiếu đứng giá	51	61	84
PE*	17.3	23.1	25.1
PB*	2.8	2.5	3.0
Vốn hóa (ngàn tỷ)*	5,730	467	1,485

*: Dữ liệu từ ngày giao dịch liền trước

Mỗi ngày 1 cổ phiếu

Công ty cổ phần Tập đoàn Hòa Phát - Mã: HPG

Giá cổ phiếu hiện tại	56,500
PE hiện tại	8.0
Vốn hóa (tỷ)	254,062

Tỷ VND	2018A	2019A	2020A	2021F	
Doanh thu	55,836	63,658	90,119	120,000	
	yoy	21.0%	14.0%	41.6%	33.2%
LNST	8,573	7,527	13,450	18,000	
	yoy	7.1%	-12.2%	78.7%	33.8%
Tỷ suất LNST	15.4%	11.8%	14.9%	15.0%	
EPS	3,908	2,622	3,936	4,024	
P/E	16.0	23.9	15.9	14.0	

Nguồn: FiinPro

Cập nhật kết quả kinh doanh quý 3: KHẢ QUAN

- Doanh thu tăng 56.7% chủ yếu nhờ giá bán thép tăng mạnh. Theo đó, giá thép xây dựng trung bình đạt 16,145 VND/kg, tăng 50.6% yoy, và giá bán HRC đạt 973 USD/tấn, tăng 94.6% yoy. Trong khi đó, sản lượng lại chỉ tăng nhẹ 9.1% yoy: sản lượng thép xây dựng giảm 20.6% yoy do giãn cách xã hội kéo dài trong quý 3, và sản lượng thép dẹt (HRC, ống thép, và tôn mạ) lại tăng 128% nhờ nhu cầu từ thị trường xuất khẩu cao.
- Biên lợi nhuận gộp tăng từ 21% lên 30.7% do 1) Sản lượng tăng nên chi phí trên 1 đơn vị sản xuất giảm, 2) HPG tự chủ được 1 phần nguyên vật liệu sản xuất thép, và 3) Giá bán tăng mạnh. Do đó, LN gộp tăng tới 129.4%
- Chi phí tài chính thuần giảm mạnh từ -461 tỷ xuống chỉ còn -89 tỷ do tỷ giá USD/VND giảm trong 1 năm qua, trong khi đó HPG có nhiều khoản vay bằng đồng USD nên giá trị khoản vay tính theo VND giảm
- Chi phí bán hàng và quản lý tăng 77.3%
- Cuối cùng, LNST tăng mạnh 174%

Loại thép	Sản lượng thép tiêu thụ			
	Q3/2021	yoy	9M/2021	yoy
Thép dài	1,178,306	-20.6%	3,608,210	-5.7%
Thép xây dựng	959,435	-1.5%	2,797,567	12.5%
Phôi thép	218,871	-57.0%	810,643	-39.5%
Thép dẹt	844,084	128.3%	2,712,129	250.4%
HRC	608,294	508.3%	1,941,138	1841.1%
Ống thép	122,667	-44.7%	497,916	-12.5%
Tôn	113,123	136.6%	273,075	160.2%
Tổng sản lượng	2,022,390	9.1%	6,320,339	37.4%

Nguồn: HPG

Khuyến cáo: Báo cáo này không mang tính chất mời chào mua hay bán bất cứ chứng khoán nào. Các khuyến nghị trong báo cáo này có thể không phù hợp với tất cả các nhà đầu tư. Các thông tin, dự báo và khuyến nghị trong báo cáo này được dựa trên các nguồn tin cậy, tuy nhiên, NHSV không đảm bảo chắc chắn sự chính xác hoàn toàn và đầy đủ của các nguồn thông tin này. NHSV không chịu trách nhiệm đối với các lỗi, thiếu sót, sai sót, sơ suất, không chính xác trong tài liệu này