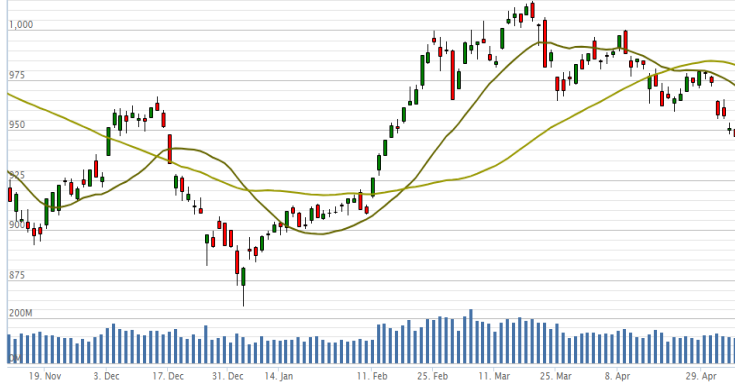


Vn-Index - 6 tháng



NHỮNG MÃ CUỐI CÙNG CŨNG ĐÃ GÂY UPTREND

- Thị trường mở cửa đi ngang trong phiên sáng, nhưng bắt đầu giảm trong phiên chiều
- Những mã cuối cùng cũng đã giảm gây Uptrend như GAS VHM BID FPT
- 1 số mã tăng tốt hôm nay như DXG VCI, lý do là vì đã giảm quá mạnh trong những phiên gần đây
- Thanh khoản giảm: 7.2% thấp hơn trung bình 20 phiên, và 2.3% thấp hơn ngày giao dịch liền trước.
- Khối ngoại tiếp tục bán ròng phiên thứ 3 liên tiếp, tập trung bán DXG (35 tỷ) VHM (29 tỷ)

Bản tin hàng ngày

- Chiến tranh thương mại tiếp tục có thêm dấu hiệu gia tăng căng thẳng Tổng thống Donald Trump ngày 8/5 nói Trung Quốc “phá vỡ thỏa thuận” trong đàm phán thương mại với Mỹ và sẽ phải đối mặt với thuế nếu hai bên không đạt được thỏa thuận. Trong khi đó, Trung Quốc tuyên bố sẽ có “những biện pháp cần thiết” nhằm vào Mỹ nếu Washington thực hiện kế hoạch tăng thuế với hàng hóa của Bắc Kinh vào ngày 10/5.

- Reuters: Trung Quốc rút lại hầu hết cam kết đưa ra với Mỹ Bức điện ngoại giao từ Bắc Kinh tới Washington vào cuối ngày 3/5 gồm những thay đổi có tính hệ thống với gần 150 trang dự thảo thỏa thuận thương mại, trong đó Trung Quốc đã xóa các cam kết về thay đổi luật pháp liên quan tài sản trí tuệ, bí mật thương mại, ép buộc chuyển giao công nghệ...

Giao dịch trong ngày

	Vn-Index	HNX	UPCOM
Đóng cửa	947.0	105.3	54.9
Tăng/giảm (+/-)	↓ -4.2	↓ -0.7	↓ -0.2
Tăng/giảm (%)	↓ -0.44%	↓ -0.61%	↓ -0.41%
Khối lượng giao dịch (triệu cp)	115	23	6
Tổng GTGD (tỷ)	2,389	248	86
GTGD nđt nước ngoài (tỷ)	-97	-10	-2
Cổ phiếu tăng giá	114	71	95
Cổ phiếu giảm giá	179	72	72
Cổ phiếu đứng giá	52	56	51
PE*	16.4	9.7	16.2
PB*	2.4	1.1	1.9
Vốn hóa (ngàn tỷ)*	3,179	202	915

*: Dữ liệu từ ngày giao dịch liền trước

Mỗi ngày 1 cổ phiếu

Công ty Cổ phần Tập đoàn Kido - Mã: KDC

Giá cổ phiếu tại ngày 9/5/2019	20,200
PE hiện tại	47.9
Vốn hóa (tỷ)	4,154

Tỷ VND	2016A	2017A	2018A	2019E
Doanh thu	2,239	7,016	7,609	8,695
yoy	-28.7%	213.4%	8.4%	14.3%
LNST	1,175	339	39	156
yoy	-78%	-71.1%	-88.5%	300.2%
Tỷ suất LNST	52.5%	4.8%	0.5%	1.8%
EPS	4,579	1,322	152	759
P/E	4.41	15.28	133.01	26.63

Nguồn: FiinPro

Triển vọng: TRUNG LẬP

- Tài cơ cấu sản phẩm theo hướng tiêu thụ các sản phẩm cao cấp KDC hiện sở hữu 51% vốn tại VOC, 75.44% vốn tại TAC, 65% vốn tại KDF, và 76% vốn tại Dầu ăn Golden Hope Nhà Bè. Trong quý 1/2019, doanh thu hợp nhất giảm 6.9% chủ yếu do KDC đang trong quá trình tái cơ cấu danh mục sản phẩm: sản lượng tiêu thụ các sản phẩm bình dân giảm và tăng tiêu thụ các sản phẩm trung và cao cấp. Ban lãnh đạo KDC cho biết, quá trình sụt giảm này sẽ không kéo dài và doanh thu sẽ tăng trở lại trong 6 tháng cuối năm.

- Tỷ suất lợi nhuận gộp tăng mạnh từ 15.8% lên 20.4% Bên cạnh việc thay đổi chiến lược sang bán các sản phẩm trung và cao cấp với giá bán cao hơn giúp cải thiện biên lợi nhuận gộp, một lý do khác khiến tỷ suất lợi nhuận gộp tăng là việc KDC đã tập trung cải thiện công tác quản lý tồn kho, quản lý việc mua hàng và lập kế hoạch sản xuất tập trung tại công ty mẹ thay vì để VOC đảm nhiệm như trước.

- Tuy nhiên, chỉ số định giá vẫn khá cao Dù được dự đoán tăng trưởng mạnh 300% trong năm 2019 sau năm 2018 rất kém khả quan, PE forward cho năm 2019 vẫn khá cao là 26.6 lần.

Cơ cấu doanh thu từng mảng kinh doanh

Đơn vị: tỷ đồng	1Q 2018	1Q 2019	yoy
KDF (Hàng đông lạnh)	216	266	23.4%
TAC (Dầu ăn)	1,076	840	-22.0%
VOC (Dầu ăn)	1,101	627	-43.1%
Golden Hope Nhà Bè (Dầu ăn)	0	210	
Công ty mẹ KDC	10	83	719.0%
Doanh thu nội bộ tập đoàn	-737	-475	-35.5%
KDC Hợp nhất	1,666	1,551	-6.9%

Nguồn: Dữ liệu công ty

Khuyến cáo: Báo cáo này không mang tính chất mời chào mua hay bán bất cứ chứng khoán nào. Các khuyến nghị trong báo cáo này có thể không phù hợp với tất cả các nhà đầu tư. Các thông tin, dự báo và khuyến nghị trong bản báo cáo này được dựa trên các nguồn tin cậy, tuy nhiên, NHSV không đảm bảo chắc chắn sự chính xác hoàn toàn và đầy đủ của các nguồn thông tin này. NHSV không chịu trách nhiệm đối với các lỗi, thiếu sót, sai sót, s σ suất, không chính xác trong tài liệu này