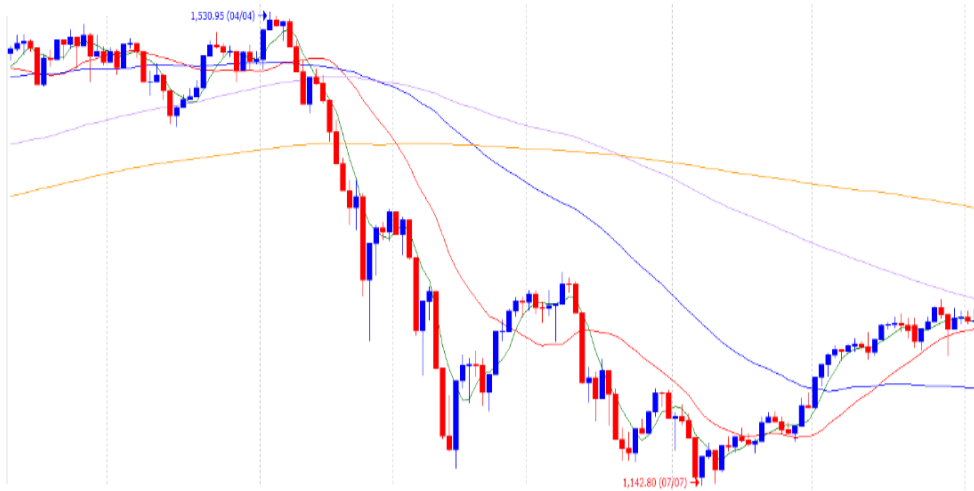


Vn-Index - 6 tháng



ÁP LỰC BÁN CAO, VN-INDEX VẪN CHƯA THỂ VƯỢT KHÁNG CỰ

- Vn-Index tăng nhẹ đầu phiên sáng, tăng tốt trong cuối phiên sáng, nhưng lại giảm về vùng tham chiếu trong phiên chiều
- Dòng tiền tập trung vào nhóm cổ phiếu điện và xây dựng như GEX VCG HBC
- Nhóm ngân hàng cũng tăng điểm để giữ chỉ số
- Tuy nhiên, số mã giảm điểm lại lớn hơn số mã tăng điểm
- Nhóm giảm mạnh nhất là thủy sản, thép, phân bón, và dầu khí
- Áp lực bán tại vùng giá cao khá lớn, khiến cho Vn-Index thêm 1 lần thất bại trong việc vượt kháng cự. Nhìn chung, Vn-Index vẫn đang đi ngang trong biên độ 1,270-1,280 điểm. Trong ngắn hạn, thị trường đang trung tính, sẽ rất khó để nhận định thị trường sẽ tăng hay giảm sau đợt đi ngang này
- Thanh khoản tăng: 4.8% thấp hơn trung bình 20 phiên, nhưng 12.8% cao hơn ngày giao dịch liền trước
- Khối ngoại bán ròng, họ mua nhiều VNM PVD, và bán ra nhiều VIC HPG KDH

Điểm tin hàng ngày

- NHNN bơm ròng 53.000 tỷ đồng qua hoạt động thị trường mở
- Trong 3 ngày giao dịch trước kỳ nghỉ lễ, NHNN đã bơm ra khoảng gần 20.000 tỷ đồng thông qua kênh thị trường mở (OMO) với lãi suất tăng lên 4,5% cho kỳ hạn 7 ngày. Hạn mức tăng trưởng tín dụng còn lại cho các NHTM trong năm nay có thể sớm được công bố và việc nói hạn mức sẽ diễn ra chọn lọc giữa các ngân hàng và mức độ sẽ không quá cao.
- Bộ Tài chính: Giám sát chặt chẽ các mã chứng khoán có thanh khoản lớn, tăng giảm đột biến
- Bộ Tài chính yêu cầu giám sát chặt chẽ các mã chứng khoán có thanh khoản lớn, diễn biến bất thường, tăng giảm liên tiếp, đột biến, giá trị cổ phiếu không phù hợp với tình hình sản xuất, kinh doanh của doanh nghiệp.

Giao dịch trong ngày

	Vn-Index	HNX	UPCOM
Đóng cửa	1,277.4	293.3	91.6
Tăng/giảm (+/-)	↑ 0.1	↓ 0.5	↓ -0.1
Tăng/giảm (%)	→ 0.00%	↑ 0.15%	↓ -0.15%
Khối lượng giao dịch (triệu cp)	538	66	33
Tổng GTGD (tỷ)	13,117	1,141	589
GTGD nđt nước ngoài (tỷ)	-270	32	-15
Cổ phiếu tăng giá	191	87	146
Cổ phiếu giảm giá	261	100	134
Cổ phiếu đứng giá	85	53	75
PE*	13.7	15.5	14.8
PB*	2.1	1.7	2.2
Vốn hóa (ngàn tỷ)*	5,110	344	1,256

*: Dữ liệu từ ngày giao dịch liền trước

Mỗi ngày 1 cổ phiếu

Công ty Cổ phần Tập đoàn MaSan - Mã: MSN

Giá cổ phiếu hiện tại	77,500
PE hiện tại	16.7
Vốn hóa (tỷ)	157,792

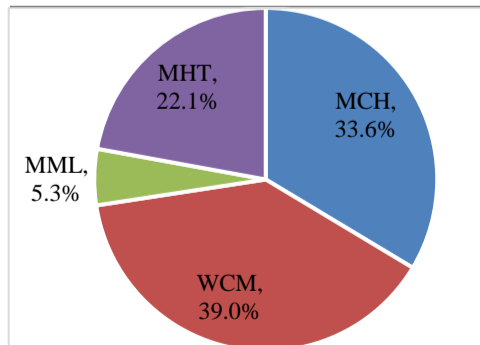
Tỷ VND	2019A	2020A	2021A	2022F	
Doanh thu	37,354	77,218	88,629	107,528	
	yoy	-2.2%	106.7%	14.8%	21.3%
LNST	5,558	1,234	8,563	8,500	
	yoy	13.1%	-77.8%	593.9%	-0.7%
Tỷ suất LNST	14.9%	1.6%	9.7%	7.9%	
EPS	4,754	1,050	7,253	6,000	
P/E	22.2	105.2	15.2	12.9	

Nguồn: FiinPro

Cập nhật kết quả kinh doanh quý 2: KHẢ QUAN

- Màng hàng tiêu dùng (MCH): doanh thu và EBITDA giảm lần lượt 1.3% và 2.1%. Doanh thu gia vị và thực phẩm tiện lợi giảm 2,6% và 17,4% yoy do doanh thu 2Q2021 cao khi mọi người bắt đầu tích trữ thực phẩm trong giai đoạn phong tỏa. Trong khi đó, doanh thu bia và cà phê tăng 24% và 27% yoy nhờ Việt Nam đã mở cửa trở lại hoàn toàn.
- Chuỗi siêu thị Winmart (WCM): doanh thu và EBITDA giảm lần lượt 3% và 3.8% do cùng kỳ năm ngoái, các siêu thị và cửa hàng thiết yếu được phép mở cửa, trong khi chợ truyền thống phải đóng cửa
- Màng thức ăn chăn nuôi (MML): doanh thu giảm 6% và EBITDA lỗ 21 tỷ (so với mức lãi 150 tỷ cùng kỳ) do giá thịt heo giảm và giá thức ăn chăn nuôi lại tăng
- Màng khoáng sản (MHT): doanh thu và EBITDA tăng 33.4% và 31.7% nhờ giá bán tăng mạnh
- TCB lợi nhuận tăng 23% yoy, MSN hiện sở hữu 15% cổ phần TCB

Cơ cấu doanh thu 1H2022



Nguồn: MSN

Cơ cấu EBITDA 1H2022

	1H2021	1H2022
MCH	2,557	2,851
WCM	298	315
MML	150	-49
MHT	1,194	1,822
TCB	1,953	2,420
Khác	95	-19
Tổng cộng	6,247	7,340

Nguồn: MSN

Khuyến cáo: Báo cáo này không mang tính chất mời chào mua hay bán bất cứ chứng khoán nào. Các khuyến nghị trong báo cáo này có thể không phù hợp với tất cả các nhà đầu tư. Các thông tin, dự báo và khuyến nghị trong bản báo cáo này được dựa trên các nguồn tin cậy, tuy nhiên, NHSV không đảm bảo chắc chắn sự chính xác hoàn toàn và đầy đủ của các nguồn thông tin này. NHSV không chịu trách nhiệm đối với các lỗi, thiếu sót, sai sót, sơ suất, không chính xác trong tài liệu này