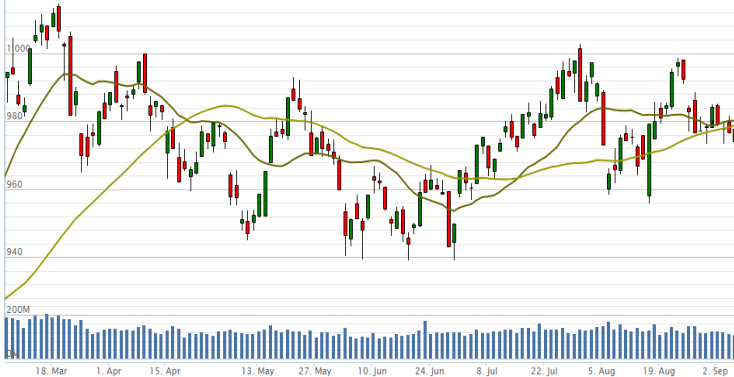


Vn-Index - 6 tháng



THỊ TRƯỜNG GIẢM NHẸ 4 PHIÊN LIÊN TIẾP, THANH KHOẢN BỊ THẤT CHẬT

- Thị trường giảm nhẹ ngay từ đầu phiên, và đi ngang tại mức giảm này trong suốt phiên
- Số lượng mã giảm khá lớn, tuy nhiên hầu hết chỉ giảm nhẹ. VIC HVN BID đóng góp lớn nhất vào chiều giảm (-1.75 điểm)
- Tuy nhiên, vẫn có những ngành/cổ phiếu tăng điểm và thu hút dòng tiền như dầu khí, công nghệ
- Thanh khoản tiếp tục giảm mạnh: 26% thấp hơn trung bình 20 phiên, và 6% thấp hơn ngày giao dịch liền trước.
- Khối ngoại mua ròng, tập trung mua AST (295 tỷ)

Bản tin hàng ngày

- 8 tháng năm 2019, Việt Nam xuất siêu 3,4 tỷ USD
Việt Nam xuất siêu 3,4 tỷ USD trong 8 tháng đầu năm 2019, trong đó riêng tháng 8 xuất siêu 1,7 tỷ USD, chủ yếu nhờ đóng góp của nhóm hàng điện thoại và linh kiện xuất khẩu.

Giao dịch trong ngày

	Vn-Index	HNX	UPCOM
Đóng cửa	974.1	100.9	56.8
Tăng/giảm (+/-)	↓ -2.7 ↓	0.0 ↓	0.0
Tăng/giảm (%)	↓ -0.28% ↓	↓ -0.04% ↓	↓ -0.07%
Khối lượng giao dịch (triệu cp)	109	15	11
Tổng GTGD (tỷ)	2,063	179	175
GTGD nđt nước ngoài (tỷ)	322	-1	26
Cổ phiếu tăng giá	117	65	81
Cổ phiếu giảm giá	175	70	102
Cổ phiếu đứng giá	71	60	52
PE*	16.5	9.0	18.8
PB*	2.4	1.0	2.0
Vốn hóa (ngàn tỷ)*	3,306	185	992

*: Dữ liệu từ ngày giao dịch liền trước

Mỗi ngày 1 cổ phiếu

CTCP Dệt may - Đầu tư - Thương mại Thành Công - Mã: TCM

Giá cổ phiếu tại ngày 06/09/2019	21,350
PE hiện tại	5.4
Vốn hóa (tỷ)	1,274

Tỷ VND	2016A	2017A	2018A	1H2019
Doanh thu	3,071	3,209	3,662	3,776
yoy	10.0%	4.5%	14.1%	3.1%
LNST	114	192	259	242
yoy	-26%	67.8%	35.1%	-6.8%
Tỷ suất LNST	3.7%	6.0%	7.1%	6.4%
EPS	2,323	3,713	4,778	4,172
P/E	9.5	5.9	4.6	5.1

Nguồn: FiinPro

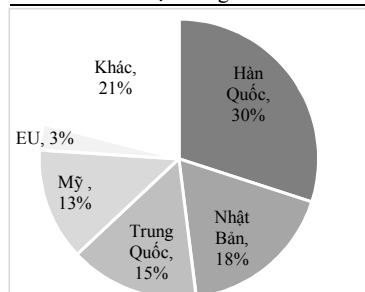
Triển vọng: TRUNG LẬP

- Doanh thu đang tăng trưởng chậm lại
Theo tổng cục thống kê, giá trị xuất khẩu dệt may 7 tháng 2019 tăng trưởng 11.3%, thấp hơn mức tăng 16.6% của năm 2018. Điều này đang phản ánh tăng trưởng chậm lại của kinh tế toàn cầu. Ngoài ra, 4 thị trường xuất khẩu chủ lực của TCM là: Hàn Quốc, Nhật Bản, Trung Quốc, và Mỹ đều là 4 thị trường bị ảnh hưởng trực tiếp bởi các cuộc chiến tranh thương mại Mỹ-Trung và Hàn Quốc-Nhật Bản.

- Biên lợi nhuận gộp cũng giảm xuống
Biên LN gộp giảm do chi phí nhân công tăng 17.6%, ngành dệt may là ngành thâm dụng lao động và bị ảnh hưởng nặng nhất bởi chính sách tăng lương tối thiểu của nhà nước. Cụ thể, từ 1/1/2019, lương tối thiểu vùng sẽ tăng từ 160K-200K/tháng. Ngoài ra, biên LN gộp mangan sợi cũng giảm rất mạnh từ 9-10% năm 2018 xuống chỉ còn 2% năm 2019 do sợi chủ yếu xuất sang Trung Quốc và nhu cầu sợi giảm mạnh do chiến tranh thương mại Mỹ-Trung

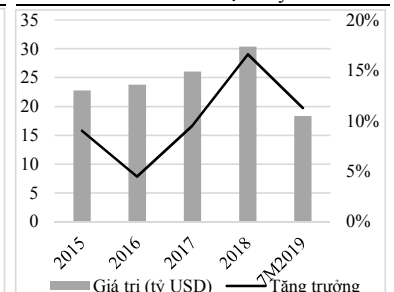
- Tuy nhiên, giá cổ phiếu đã giảm mạnh
Giá cổ phiếu TCM đã giảm từ ~32,000 xuống còn 22,000/cp trong nửa năm qua, tức giảm 31%.

Cơ cấu thị trường xuất khẩu



Nguồn: TCM

Xuất khẩu dệt may



Nguồn: Tổng cục thống kê

Khuyến cáo: Báo cáo này không mang tính chất mời chào mua hay bán bất cứ chứng khoán nào. Các khuyến nghị trong báo cáo này có thể không phù hợp với tất cả các nhà đầu tư. Các thông tin, dự báo và khuyến nghị trong bản báo cáo này được dựa trên các nguồn tin cậy, tuy nhiên, NHSV không đảm bảo chắc chắn sự chính xác hoàn toàn và đầy đủ của các nguồn thông tin này. NHSV không chịu trách nhiệm đối với các lỗi, thiếu sót, sai sót, s o suất, không chính xác trong tài liệu này