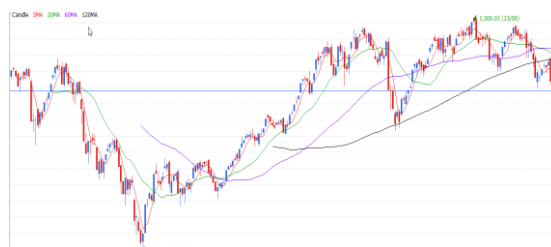


Thêm 1 phiên hồi phục, VHM tăng trần

Tổng quan

	HOSE	HNX	UPCOM
Close price	1,215.9	228.0	92.0
(+/-)	5.6	1.5	-0.2
(%)	0.5	0.7	-0.2
Khối lượng giao dịch	510	38	33
Giá trị giao dịch	11,637	659	609
Nút nước ngoài	(1,357)	(9)	(17)
Số mã tăng	228	110	190
Số mã giảm	182	67	78
Số mã giá không đổi	80	50	64
PE	13.0	18.7	28.1
PB	1.8	1.5	2.7
Vốn hóa thị trường	5,276	342	1,683

Vn-Index



Chuyển động thị trường

Vn-Index mở cửa tăng 6 điểm và giảm dần trong suốt buổi sáng, nhưng lại chuyển sang tăng dần trong phiên chiều. Đóng cửa ngày, Vn-Index tăng 5.6 điểm

VHM tăng trần ngay đầu phiên nhờ thông tin VHM mua cổ phiếu quỹ VIC VRE cũng tăng tốt, VRE thậm chí gần trần

Các mã lớn khác đóng góp vào đà tăng là GVR GAS VNM VCB FPT

Số lượng mã tăng điểm lớn hơn số mã giảm điểm đôi chút

Nhóm tăng tốt là phân bón

Nhóm giảm mạnh là hàng không

Tóm lại, ngoại trừ nhóm Vingroup và vài mã khác ảnh hưởng lớn tới chỉ số, đa phần các nhóm ngành và cổ phiếu khác chỉ tăng hoặc giảm nhẹ quanh tham chiếu

Giá trị giao dịch khớp lệnh trên sàn HOSE giảm 16% so với ngày trước đó,

Khối ngoại bán ròng khoảng 1,300 tỷ trên sàn HOSE, trong đó riêng VHM đã bán ròng 720 tỷ, các mã được mua nhiều là VNM FPT, và các mã bị bán mạnh là VHM VPB HPG TPB TCB MWG STB

Nhận định

Phiên hôm nay thị trường nhìn chung là đi ngang, hầu như chỉ có nhóm Vingroup và vài cổ phiếu lớn (GVR GAS VNM VCB FPT) tác động tới chỉ số

Thị trường về cơ bản khá cân bằng, nên các nhận định ở phiên trước tiếp tục không thay đổi sau phiên hôm nay

Nói chung, TTCK vẫn đang chịu tác động tâm lý từ chiến tranh Iran-Israel và 1 số tín hiệu xấu từ TTCK Mỹ, nên việc nhận định là khó khăn, và biến động trong ngày cũng sẽ rất lớn.

Tuy vậy, chúng tôi vẫn cho rằng về mặt định giá PE của Vn-Index hiện là hấp dẫn ở mức khoảng 13 lần, tăng trưởng lợi nhuận quý 2 cũng ở mức cao là 14.5% yoy cho toàn bộ các doanh nghiệp trên sàn HOSE

Ngưỡng hỗ trợ tại 1,170 điểm là mạnh, chúng tôi nghĩ đây là kịch bản xấu nhất có thể xảy ra ở thời điểm hiện tại. Tuy vậy, vùng 1,200 cũng là vùng mua tốt.

Nhà đầu tư nên canh mua trong các phiên điều chỉnh giảm. Mua đuổi khi thị trường tạo đáy thường phải chấp nhận mua ở mức giá rất cao.

Vùng 1,200 là vùng mua tốt ở thời điểm hiện tại.

Điểm tin hàng ngày

Vĩ mô

Nâng hạng thị trường chứng khoán – góp phần cho Việt Nam được công nhận là nền kinh tế thị trường

Mirae Asset: VN-Index có thể "nhúng" xuống vùng 1.050-1.150 điểm trong tháng 8

Doanh nghiệp

Chủ tịch DGW tự tin hoàn thành kế hoạch lợi nhuận 2024 dù mới thực hiện 37% trong nửa đầu năm

VHM thông báo sẽ mua 370 triệu cổ phiếu quỹ, tương đương 8,5% khối lượng cổ phiếu đang lưu hành, số tiền ước tính là 12.876 tỷ đồng.

Liên hệ

Trụ sở chính

Tầng 9, tòa tháp Đông, Lotte Center Hà Nội, số 54 Liễu Giai, phường Cống Vị, quận Ba Đình, Hà Nội

Telephone: [1900.1055](tel:1900.1055)

Fax: [0243.941.0248](tel:0243.941.0248)

Email: support@nhsv.vn

Chi nhánh Hà Nội

Tầng trệt tòa Somerset Grand Hanoi & Phòng 505, Tầng 5, Tòa Tháp Hà Nội, Số 49 Hai Bà Trưng, Phường Trần Hưng Đạo, Quận Hoàn Kiếm, Hà Nội

Telephone: [1900.1055](tel:1900.1055)

Fax: [0243.941.0248](tel:0243.941.0248)

Email: support@nhsv.vn

Chi nhánh Hồ Chí Minh

Tầng 3, Tòa nhà President Place, số 93 Nguyễn Du, Phường Bến Nghé, Quận 1, TP. Hồ Chí Minh

Telephone: [0283.838.5917](tel:0283.838.5917)

Fax: [0283.620.0887](tel:0283.620.0887)

Email: support@nhsv.vn

Khuyến cáo

Khuyến cáo: Báo cáo này không mang tính chất mời chào mua hay bán bất cứ chứng khoán nào. Các khuyến nghị trong báo cáo này có thể không phù hợp với tất cả các nhà đầu tư. Các thông tin, dự báo và khuyến nghị trong bản báo cáo này được dựa trên các nguồn tin cậy, tuy nhiên, NHSV không đảm bảo chắc chắn sự chính xác hoàn toàn và đầy đủ của các nguồn thông tin này. NHSV không chịu trách nhiệm đối với các lỗi, thiếu sót, sai sót, sơ suất, không chính xác trong tài liệu này.