

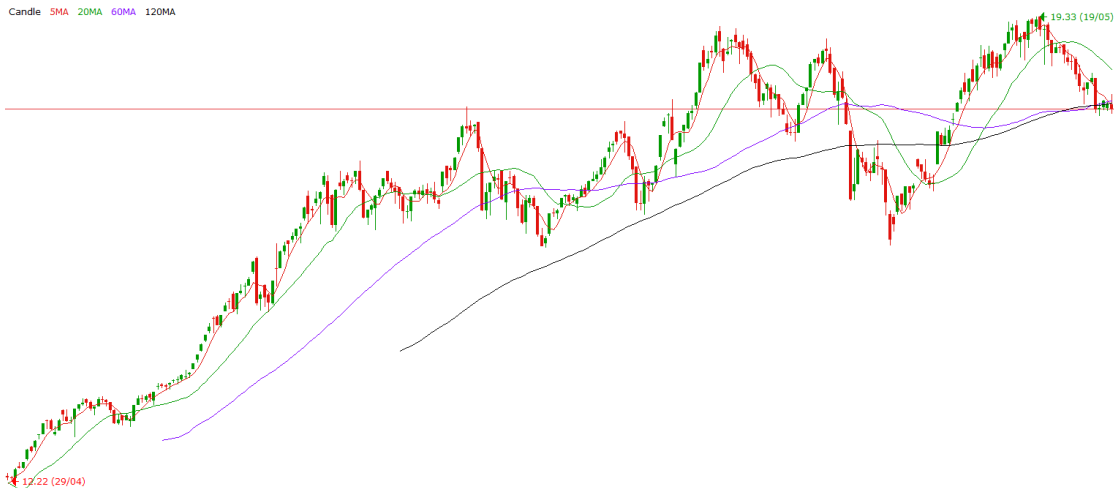
# BẢN TIN HÀNG NGÀY

12 tháng 6 năm 2026



## Vn-Index vẫn giảm 7 điểm dù thế giới tích cực trở lại

- Vn-Index mở cửa tăng điểm khá mạnh nhờ TTCK Mỹ tăng tới 1.75%, nhưng sau đó giảm dần và đóng cửa giảm 7 điểm
- Số mã giảm gấp 1.5 lần số mã tăng
- Nhóm VIN đều giảm điểm và đóng góp đúng 7 điểm vào chiều giảm. Như vậy nếu nhóm VIN đóng cửa tại tham chiếu, Vn-Index sẽ không giảm điểm
- Ngược lại, nhóm ngân hàng tăng trên diện rộng đỡ chỉ số
- Cổ phiếu đóng góp lớn nhất vào chiều tăng là GAS
- Các cổ phiếu còn lại đa phần chỉ tăng hoặc giảm nhẹ
- Giá trị giao dịch khớp lệnh trên sàn HOSE tăng 60% so với ngày trước đó.

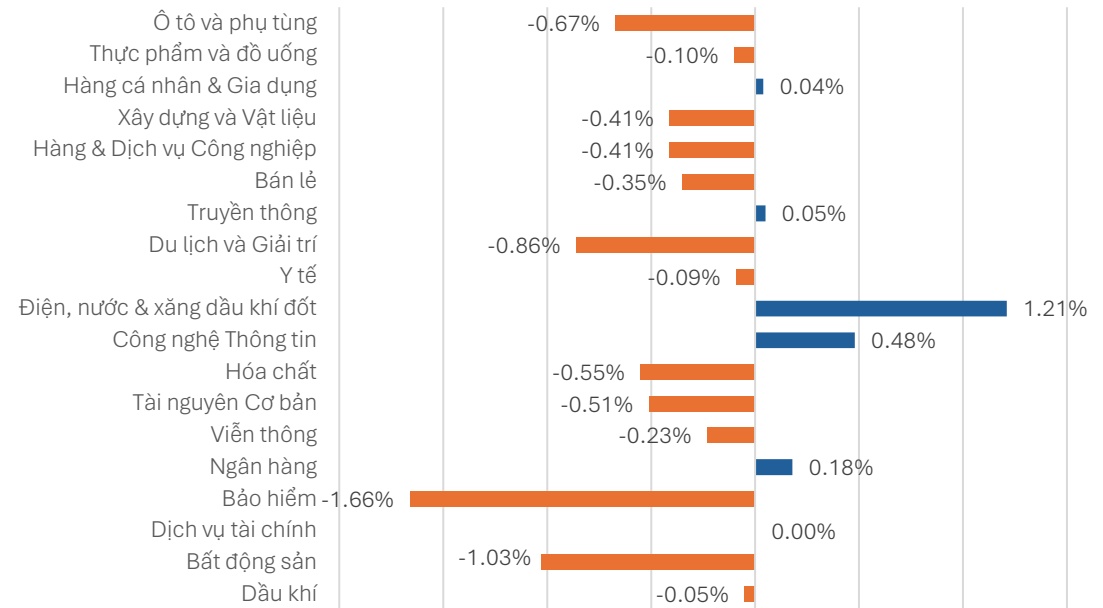


	HOSE	HNX	UPCOM
Đóng cửa	1,791.7	302.5	126.4
(+/-)	-6.96	2.4	-0.06
(%)	-0.39%	0.80%	-0.05%
Khối lượng giao dịch (Triệu cp)	640	51	37
Giá trị giao dịch (Tỷ VND)	16,344	777	827
Giao dịch khối ngoại (Tỷ VND)	(438)	1	(13)
Số mã tăng	118	45	124
Số mã giảm	177	82	122
Số mã giá không đổi	67	70	125

# 1.

## Nhận định thị trường

- Vn-Index đóng cửa với 1 cây nến đỏ khá dài, nhìn qua thì có vẻ là xấu
- Nhưng thực ra, VN-Index đóng cửa vẫn giữ được chỗ trợ tại 1,790 điểm, nên thực ra, xấu thì có xấu, nhưng cũng chưa phải là gì đó quá tệ
- Thị trường vẫn còn cần phải retest lại hỗ trợ 1,790 điểm là bình thường
- Hơn nữa, hôm nay Vn-Index giảm chủ yếu do tác động bởi nhóm VIN, trong đó VHM giảm mạnh 4%, các mã khác chủ yếu giảm nhẹ nên cũng chưa ảnh hưởng lớn tới độ rộng toàn thị trường
- Vùng giá hiện tại phù hợp để mua vào. Đây đã là vùng định giá rất thấp và rất hấp dẫn.



STT	Nhóm ngành	PE	PB
1	Dầu khí	12.57	1.78
2	Nguyên vật liệu	13.01	1.54
3	Công nghiệp	12.83	1.76
4	Hàng Tiêu dùng	13.52	2.25
5	Dược phẩm và Y tế	15.39	1.51
6	Dịch vụ Tiêu dùng	19.06	3.49
7	Viễn thông	22.30	5.76
8	Tiện ích Cộng đồng	12.35	1.74
9	Tài chính	19.99	2.77
10	Ngân hàng	9.16	1.48
11	Công nghệ Thông tin	13.32	2.63

## 2.

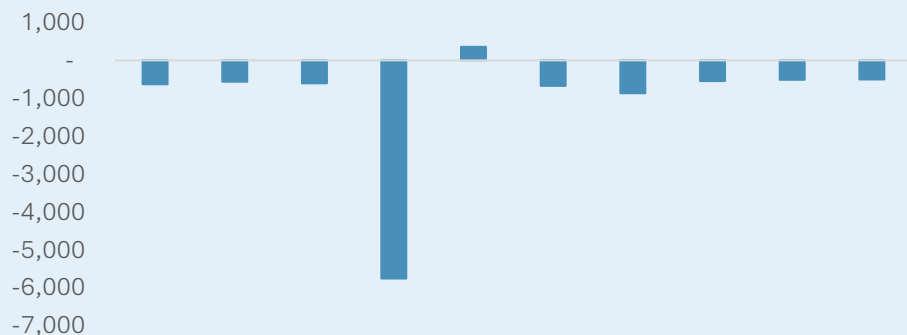
## Hiệu suất cổ phiếu theo ngành

Ngân hàng	Bất động sản	Chứng khoán	Thực phẩm	Xây dựng	Nguyên liệu CB	Tiện ích	Hóa chất								
TPB	3.15%	VPI	1.15%	DSC	1.54%	BAF	1.15%	CII	0.87%	DHC	0.82%	HNA	6.02%	AAA	2.25%
MSB	2.74%	CRE	0.67%	DSE	1.40%	MCM	0.18%	VCG	0.00%	NKG	0.00%	GAS	3.15%	DGC	1.33%
NAB	2.07%	IJC	0.53%	VCI	0.85%	VHC	0.18%	BMP	-0.15%	ACG	-0.15%	TMP	2.23%	DCM	0.92%
TCB	1.30%	SIP	0.00%	AGR	0.00%	ASM	0.17%	HHV	-0.44%	HPG	-0.43%	TDM	0.88%	CSV	-0.21%
VIB	1.25%	HDC	0.00%	VDS	-0.36%	FMC	0.14%	VGC	-0.48%	PTB	-0.67%	SHP	0.57%	VFG	-0.43%
SHB	1.10%	SJS	0.00%	TVS	-0.39%	MSN	0.14%	HTI	-0.73%	HSG	-0.85%	CHP	0.37%	DPR	-0.74%
EIB	0.73%	NVL	0.00%	ORS	-0.39%	SAB	0.00%	CTR	-0.79%			NT2	0.22%	DPM	-0.82%
MBB	0.40%	VIC	-0.26%	BSI	-0.60%	HAG	0.00%	CTD	-1.12%			GEG	0.00%	GVR	-1.13%
HDB	0.40%	TCH	-0.33%	EVF	-0.74%	BHN	0.00%	PC1	-2.01%			PGV	0.00%	PHR	-1.40%
SSB	0.34%	SZC	-0.42%			DBC	0.00%					PPC	-0.21%		
CTG	0.15%	KOS	-0.52%			VCF	-0.13%					PGD	-0.22%		
VCB	0.00%	PDR	-0.67%			VNM	-0.34%					VSH	-0.23%		
VPB	0.00%	HDG	-0.70%			PAN	-0.44%					REE	-0.40%		
ACB	0.00%	QCG	-0.77%			ANV	-0.97%					POW	-0.74%		
STB	-0.56%	DIG	-0.79%			SBT	-1.60%					BWE	-1.14%		
OCB	-0.80%	KBC	-0.97%			KDC	-2.16%								
BID	-0.85%	KDH	-1.07%												
LPB	-1.19%	BCM	-1.13%												
		DXG	-1.16%												
		VRE	-1.89%												
		NLG	-2.12%												
		DXS	-2.14%												
		VHM	-4.01%												

## 3.

## Giao dịch khối ngoại

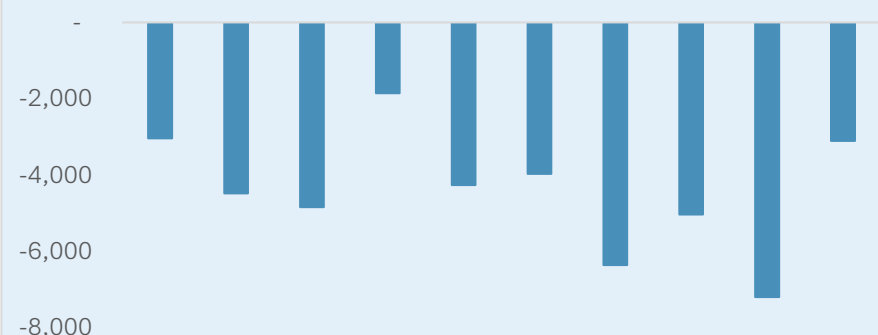
Giao dịch khối ngoại - 10 ngày



Top mua ròng

STT	Mã	Sàn	Giá trị mua	Giá trị bán	Giá trị ròng
1	SHB	HOSE	58.87	5.71	53.16
2	FPT	HOSE	152.94	102.10	50.85
3	ACB	HOSE	252.52	202.57	49.95
4	VNM	HOSE	103.60	56.77	46.83
5	MSB	HOSE	56.73	12.13	44.60
6	VJC	HOSE	45.49	7.10	38.40
7	FRT	HOSE	33.21	3.07	30.13
8	CII	HOSE	20.85	3.93	16.92
9	GMD	HOSE	44.83	32.25	12.58
10	SAB	HOSE	12.55	2.08	10.47
11	MSN	HOSE	58.59	49.84	8.75
12	PVT	HOSE	10.75	2.74	8.01
13	BAF	HOSE	7.33	0.23	7.10
14	PVI	HNX	6.61	0.04	6.57
15	HAG	HOSE	6.22	0.43	5.79

Giao dịch khối ngoại - 10 tuần



Top bán ròng

STT	Mã	Sàn	Giá trị mua	Giá trị bán	Giá trị ròng
1	VIC	HOSE	74.25	162.80	- 88.55
2	VHM	HOSE	55.18	132.69	- 77.51
3	MBB	HOSE	34.13	92.57	- 58.45
4	MWG	HOSE	13.10	71.31	- 58.21
5	VPB	HOSE	7.15	62.70	- 55.55
6	FUEVFNVD	HOSE	0.56	51.32	- 50.76
7	HDB	HOSE	19.85	56.07	- 36.22
8	DXG	HOSE	0.00	35.34	- 35.34
9	GEX	HOSE	4.75	39.98	- 35.23
10	VIX	HOSE	0.86	29.98	- 29.12
11	VRE	HOSE	8.81	34.66	- 25.85
12	EIB	HOSE	-	23.88	- 23.88
13	TCH	HOSE	1.38	22.34	- 20.95
14	HPG	HOSE	15.30	34.99	- 19.69
15	KDH	HOSE	0.06	19.69	- 19.64

## 4.

## Cập nhật vĩ mô

	Gần nhất	1D	1W	YTD
Giá dầu Brent (USD/thùng)	89.17	-4.22%	-6.17%	46.54%
Giá dầu WTI (USD/thùng)	86.49	-6.55%	-7.04%	50.63%
Giá vàng thế giới (USD/ounce)	4,210.89	4.04%	-5.91%	-2.65%
Tỷ giá trung tâm (USD/VND)	25,155	0.01%	0.03%	0.14%
Tỷ giá bán Vietcombank (USD/VND)	26,412	0.01%	0.03%	0.13%
Tỷ giá bán TT tự do (USD/VND)	26,270	-0.49%	-0.45%	-2.05%
Lãi suất qua đêm – Liên ngân hàng	4.40%	-0.45%	4.40%	2.63%
Lợi suất trái phiếu chính phủ 1 năm	3.59%	0.02%	0.03%	0.52%
Lợi suất trái phiếu chính phủ 3 năm	3.72%	0.02%	0.02%	0.54%

#### NHTW châu Âu tăng lãi suất lần đầu kể từ năm 2023

Ngày 11/06, Ngân hàng Trung ương châu Âu (ECB) quyết định tăng lãi suất thêm 0.25 điểm phần trăm, đưa lãi suất điều hành lên 2.25%, trong bối cảnh cuộc xung đột giữa Mỹ và Iran tiếp tục đẩy lạm phát tại khu vực đồng Euro vượt mục tiêu.

ECB cũng nâng dự báo lạm phát, cho rằng lạm phát toàn phần tại khu vực đồng euro sẽ đạt trung bình 3% trong năm 2026.

#### Giá vàng đảo chiều bật tăng

Sáng 12/6, giá vàng thế giới được niêm yết trên Kitco ở mức 4.235 USD/ounce, tăng 188 USD/ounce so với đầu giờ sáng ngày 11/6 do những tiến triển mới trong đàm phán giữa Mỹ và Iran.

## 5.

## Bản tin doanh nghiệp



**SZL: Sonadezi Long Thành dự kiến bán toàn bộ hơn 1,2 triệu cổ phiếu quỹ**

Công ty Cổ phần Sonadezi Long Thành (SZL) vừa có văn bản công bố thông tin về giao dịch bán cổ phiếu quỹ. Theo đó, Sonadezi Long Thành sẽ đăng ký bán toàn bộ hơn 1,2 triệu cổ phiếu quỹ nhằm mục đích bổ sung vốn lưu động cho công ty. Giao dịch dự kiến diễn ra từ ngày 23/6/2026 đến ngày 22/7/2026 bằng phương thức thỏa thuận và khớp lệnh trên sàn HoSE.

Trước đó, SZL chỉ bán ra thành công 558.000 cổ phiếu quỹ trong tổng số gần 1,8 triệu cổ phiếu đăng ký bán. Lý do không thực hiện hết số lượng dự kiến giao dịch là do không có nhà đầu tư mua hết.



**DCM: Phân bón Cà Mau vượt 16% kế hoạch xuất khẩu ure năm 2026**

Theo thông cáo của Tổng công ty Phân bón Dầu khí Cà Mau (DCM), sản lượng sản xuất NPK trong tháng 5/2026 đạt 34.100 tấn với lượng tiêu thụ là 16.490 tấn, lần lượt tăng 53% và giảm 30% so với tháng trước. Trong tháng 5, lượng tiêu thụ Ure giảm 23%, trong đó xuất khẩu giảm 35% so với tháng trước, sản lượng tiêu thụ nội địa tăng 25%.

Mặc dù giảm so với tháng trước, nhưng tính chung 5 tháng đầu năm 2026, xuất khẩu ure của Phân bón Cà Mau vẫn đạt kết quả tích cực khi vượt kế hoạch cả năm. Cụ thể, sản lượng ure xuất khẩu của DCM đã ở mức 319.300 tấn, tương ứng hoàn thành và vượt 16% kế hoạch năm.



**REE: Cổ đông lớn Platinum Victory Pte. Ltd. tiếp tục đăng ký mua hơn 20 triệu cổ phiếu REE**

Platinum Victory Pte. Ltd. vừa đăng ký mua 20.485.510 cổ phiếu REE của CTCP Cơ Điện Lạnh. Giao dịch dự kiến thực hiện từ ngày 15/6 đến 14/7/2026, theo phương thức thỏa thuận, khớp lệnh trên sàn. Hiện cổ đông lớn này đang nắm 259.756.766 cổ phiếu REE, tương đương 41,70% vốn điều lệ. Nếu mua thành công toàn bộ lượng cổ phiếu đăng ký, Platinum Victory sẽ nâng sở hữu lên 280.242.276 cổ phiếu, tương đương 44,99%.

Trước đó Platinum Victory từng đăng ký mua 17.816.547 cổ phiếu REE nhưng không mua được cổ phiếu nào, với lý do điều kiện thị trường không thuận lợi.

## 6.

## Lịch sự kiện

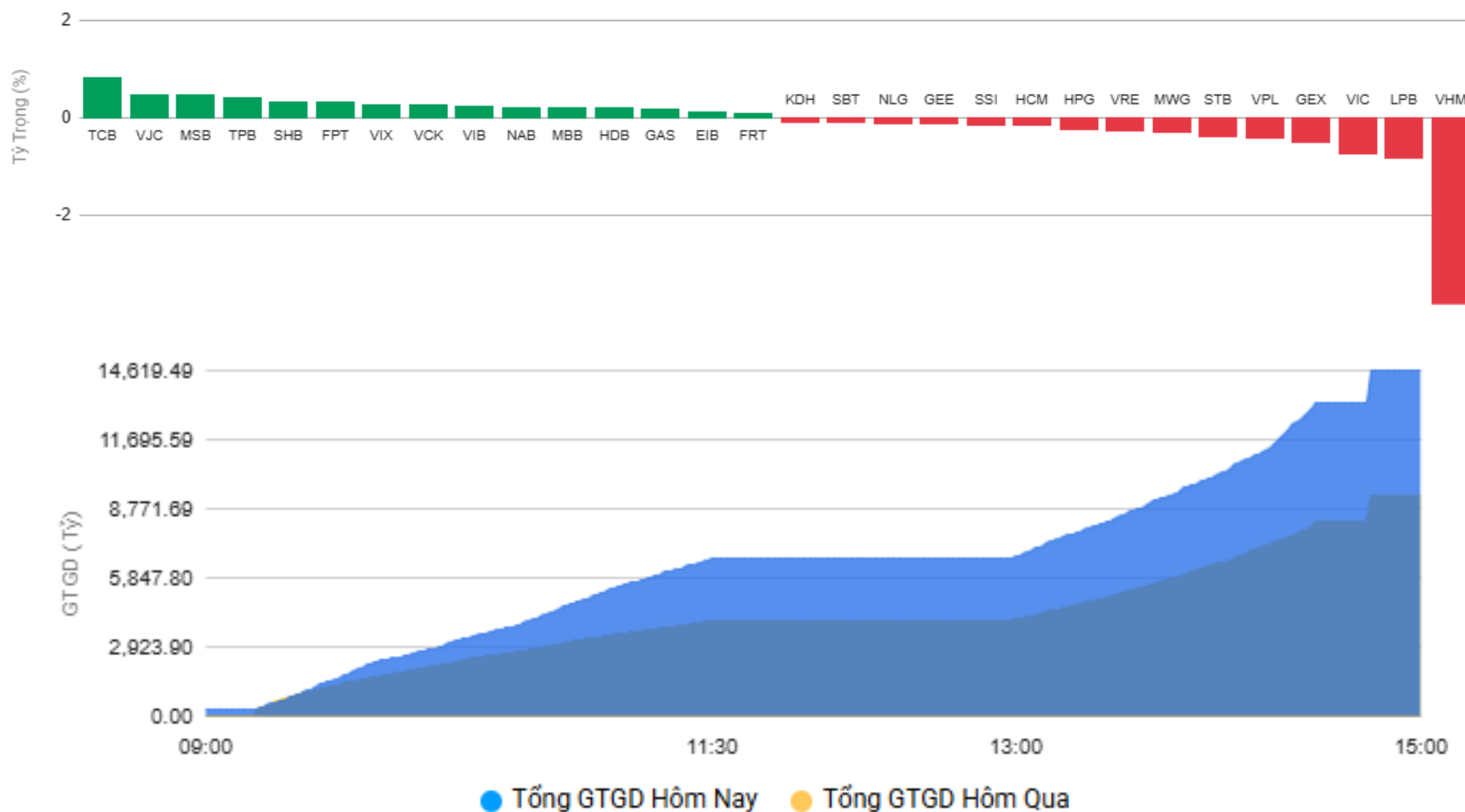
Mã	Ngày GDKHQ	Ngày thực hiện	Sự kiện	Tỷ lệ thực hiện	Giá trị
ACB	15/06/2026	23/06/2026	Trả cổ tức bằng tiền mặt	7%	700
BSI	15/06/2026		Phát hành cổ phiếu	10%	
L18	15/06/2026		Phát hành cổ phiếu	25%	
ACB	15/06/2026		Phát hành cổ phiếu	13%	
CNC	15/06/2026	26/06/2026	Trả cổ tức bằng tiền mặt	10%	1,000
CTT	15/06/2026	30/06/2026	Trả cổ tức bằng tiền mặt	12%	1,200
MCC	15/06/2026	26/06/2026	Trả cổ tức bằng tiền mặt	5%	500
SHP	15/06/2026	25/06/2026	Trả cổ tức bằng tiền mặt	20%	2,000
SKG	15/06/2026	03/07/2026	Trả cổ tức bằng tiền mặt	5%	500
DCG	16/06/2026	30/06/2026	Trả cổ tức bằng tiền mặt	20%	2,000
TOT	16/06/2026	03/07/2026	Trả cổ tức bằng tiền mặt	7%	700
VJC	16/06/2026		Phát hành cổ phiếu	30%	
TOT	16/06/2026		Phát hành cổ phiếu	13%	
BMS	16/06/2026		Phát hành cổ phiếu	5.5%	

# 7.

## Số liệu thị trường

### NHÓM ẢNH HƯỞNG MẠNH TỚI CHỈ SỐ

BIỂU ĐỒ PHÂN TÁN



## 8.

## Khuyến nghị của NHSV Research

CPPVT	Ngày đánh giá lần đầu	Ngày định giá lại gần nhất	Giá mục tiêu (sau điều chỉnh)	Giá hiện tại (12/06/2026)	%	Báo cáo lần đầu	Báo cáo cập nhật gần nhất
VPB	20/5/2024	09/04/2026	32,381	26,000	24.5%	<a href="#">Link</a>	<a href="#">Link</a>
TPB	1/7/2024	23/03/2026	23,493	16,350	43.7%	<a href="#">Link</a>	<a href="#">Link</a>
TCB	12/8/2024	25/03/2026	36,300	21,350	70.0%	<a href="#">Link</a>	<a href="#">Link</a>
MBB	29/8/2024	27/3/2026	30,380	24,850	22.3%	<a href="#">Link</a>	<a href="#">Link</a>
ACB	23/9/2024	20/03/2026	28,750	26,500	8.5%	<a href="#">Link</a>	<a href="#">Link</a>
HDB	15/10/2024	1/4/2026	32,191	25,200	27.7%	<a href="#">Link</a>	<a href="#">Link</a>
CTG	28/11/2024	27/03/2026	40,200	33,400	20.4%	<a href="#">Link</a>	<a href="#">Link</a>
VCB	24/2/2025	11/3/2026	72,000	61,600	16.9%	<a href="#">Link</a>	<a href="#">Link</a>
BID	20/3/2025	17/3/2026	47,720	41,050	16.2%	<a href="#">Link</a>	<a href="#">Link</a>
STB	14/5/2025	31/03/2026	58,700	70,900	-17.2%	<a href="#">Link</a>	<a href="#">Link</a>
HPG	13/01/2025	9/2/2026	30,636	23,200	32.1%	<a href="#">Link</a>	<a href="#">Link</a>
HSG	14/02/2025	4/3/2026	12,420	11,700	6.2%	<a href="#">Link</a>	<a href="#">Link</a>
NKG	7/3/2025	12/2/2026	15,950	13,300	19.9%	<a href="#">Link</a>	<a href="#">Link</a>
VSC	18/06/2025	6/3/2026	27,450	18,500	48.4%	<a href="#">Link</a>	<a href="#">Link</a>
HAH	31/3/2025	5/3/2026	67,400	53,300	26.5%	<a href="#">Link</a>	<a href="#">Link</a>
PVT	17/7/2025	10/3/2026	27,045	19,650	37.6%	<a href="#">Link</a>	<a href="#">Link</a>

## 8.

## Khuyến nghị của NHSV Research

CPPVT	Ngày đánh giá lần đầu	Ngày định giá lại gần nhất	Giá mục tiêu (sau điều chỉnh)	Giá hiện tại (12/06/2026)	%	Báo cáo lần đầu	Báo cáo cập nhật gần nhất
NLG	30/9/2024	02/06/2026	40,400	25,400	59.1%	<a href="#">Link</a>	<a href="#">Link</a>
KDH	23/10/2024	20/11/2025	42,000	23,100	81.8%	<a href="#">Link</a>	<a href="#">Link</a>
DXG	15/11/2024	4/12/2025	18,246	12,800	42.5%	<a href="#">Link</a>	<a href="#">Link</a>
DXS	15/1/2025	4/12/2025	12,000	7,300	64.4%	<a href="#">Link</a>	<a href="#">Link</a>
KBC	22/1/2025	27/11/2025	40,500	30,700	31.9%	<a href="#">Link</a>	<a href="#">Link</a>
BCM	4/8/2024	15/12/2025	83,000	52,600	57.8%	<a href="#">Link</a>	<a href="#">Link</a>
VRE	21/3/2025	7/11/2025	30,000	28,600	4.9%	<a href="#">Link</a>	<a href="#">Link</a>
VHM	29/4/2025	5/11/2025	87,200	138,700	-37.1%	<a href="#">Link</a>	<a href="#">Link</a>
HDC	5/6/2025	30/01/2026	24,200	17,700	36.7%	<a href="#">Link</a>	<a href="#">Link</a>
PDR	30/6/2025	19/03/2026	18,600	14,900	24.8%	<a href="#">Link</a>	<a href="#">Link</a>
FRT	5/2/2026	05/02/2026	170,000	121,000	40.5%	<a href="#">Link</a>	<a href="#">Link</a>
MWG	13/2/2026	13/2/2026	107,500	76,400	40.7%	<a href="#">Link</a>	<a href="#">Link</a>
PVD	3/03/2026	3/3/2026	40,500	30,000	35.0%	<a href="#">Link</a>	<a href="#">Link</a>
DGW	23/04/2026	23/04/2026	49,000	38,900	26.0%	<a href="#">Link</a>	<a href="#">Link</a>
VNM	28/05/2026	28/05/2026	75,000	59,000	27.1%		<a href="#">Link</a>
ANV	05/06/2026	05/06/2026	31,000	20,400	52.0%		<a href="#">Link</a>
VHC	05/06/2026	05/06/2026	75,000	57,100	31.3%		<a href="#">Link</a>
PHR	05/06/2026	05/06/2026	84,000	63,600	32.1%		<a href="#">Link</a>

### Trụ sở chính

Tầng 9, tòa tháp Đông, Lotte Center Hà Nội, số 54 Liễu Giai, phường Giảng Võ, Hà Nội

Hotline: 1900.1055

### Chi nhánh Hà Nội

Tầng trệt tòa Somerset Grand Hanoi & Phòng 505, tầng 5 Tòa Tháp Hà Nội, số 49 Hai Bà Trưng, phường Cửa Nam, Hà Nội

Hotline: 1900.1055

### Chi nhánh Hồ Chí Minh

Tầng 3, tòa nhà President Place, Số 93 Nguyễn Du, Phường Sài Gòn, TP HCM

Hotline: 0283.838.5917

## TUYÊN BỐ MIỄN TRÁCH

Báo cáo này thuộc sở hữu của NHSV. Mọi hành vi sao chép, in ấn khi không có sự cho phép của NHSV đều bị nghiêm cấm. Báo cáo này không nên được coi là một lời đề nghị giao dịch mua bán bất kỳ cổ phiếu nào. Mặc dù những thông tin, dự báo và nhận định trong báo cáo này được dựa trên các nguồn thông tin đáng tin cậy, NHSV không thể khẳng định sự chính xác và hoàn thiện của các nguồn thông tin này. NHSV sẽ không chịu trách nhiệm trước bất kỳ thiệt hại, mất mát nào đến từ việc sử dụng bất kỳ thông tin, nhận định nào đến từ báo cáo này.

